



**Gobierno de Canarias**  
Consejería de Hacienda

- **ANEXO DE OPERACIONES DE CAPITAL DE LA COMUNIDAD AUTÓNOMA.**

**LEY DE PRESUPUESTOS: TOMO 8**

2016

## ÍNDICE

1. INVERSIONES REALES. RELACIÓN DE PROYECTOS POR SECCIONES .....	4
1.1. PARLAMENTO.....	5
1.2. PRESIDENCIA DEL GOBIERNO.....	11
1.3. CONSEJERÍA DE PRESIDENCIA, JUSTICIA E IGUALDAD .....	13
1.4. HACIENDA.....	23
1.5. OBRAS PÚBLICAS Y TRANSPORTES.....	29
1.6. POLÍTICA TERRITORIAL, SOSTENIBILIDAD Y SEGURIDAD.....	36
1.7. AGRICULTURA, GANADERÍA, PESCA Y AGUAS .....	49
1.8. SANIDAD .....	62
1.9. ECONOMÍA, INDUSTRIA, COMERCIO Y CONOCIMIENTO.....	64
1.10. TURISMO, CULTURA Y DEPORTES .....	80
1.11. EDUCACION Y UNIVERSIDADES .....	88
1.12. DIVERSAS CONSEJERÍAS.....	95
1.13. TRANSFERENCIAS A CORPORACIONES LOCALES.....	98
1.14. EMPLEO, POLÍTICAS SOCIALES Y VIVIENDA .....	100
1.15. TOTAL COMUNIDAD AUTÓNOMA .....	108
2. TRANSFERENCIAS DE CAPITAL. RELACIÓN DE PROYECTOS POR SECCIONES.....	110
2.1. PRESIDENCIA DEL GOBIERNO.....	111
2.2. CONSEJERÍA DE PRESIDENCIA, JUSTICIA E IGUALDAD .....	116
2.3. HACIENDA.....	119
2.4. OBRAS PÚBLICAS Y TRANSPORTES.....	124
2.5. POLÍTICA TERRITORIAL, SOSTENIBILIDAD Y SEGURIDAD.....	127
2.6. AGRICULTURA, GANADERÍA, PESCA Y AGUAS .....	135
2.7. SANIDAD .....	143
2.8. ECONOMÍA, INDUSTRIA, COMERCIO Y CONOCIMIENTO.....	146
2.9. TURISMO, CULTURA Y DEPORTES .....	158
2.10. EDUCACION Y UNIVERSIDADES.....	162
2.11. DIVERSAS CONSEJERÍAS.....	164
2.12. TRANSFERENCIAS A CORPORACIONES LOCALES.....	166
2.13. EMPLEO, POLÍTICAS SOCIALES Y VIVIENDA .....	168

2.14. TOTAL COMUNIDAD AUTÓNOMA ..... 175

# 1. INVERSIONES REALES. RELACIÓN DE PROYECTOS POR SECCIONES



## 1.1. PARLAMENTO



**ANEXO DE OPERACIONES DE CAPITAL. INVERSIONES REALES  
COMUNIDAD AUTÓNOMA**

Sección 01 PARLAMENTO  
Servicio 0101 SERVICIOS GENERALES  
Programa 911A Actuación Legislativa y de Control

(IMPORTE EN EUROS)

PROYECTO / SUBCONCEPTO	DENOMINACION	Municipio	Isla	PRESUPUESTO 2015	PRESUPUESTO 2016
01608601	INVERSIONES CÁMARA	VARIOS MUNICIPIOS	VARIAS ISLAS	316.080	300.000
64099	Otros			316.080	300.000
	Total Programa			316.080	300.000

**ANEXO DE OPERACIONES DE CAPITAL. INVERSIONES REALES  
COMUNIDAD AUTÓNOMA**

Sección 01 PARLAMENTO  
 Servicio 0101 SERVICIOS GENERALES  
 Programa 911P Comisionado de la Transparencia

(IMPORTE EN EUROS)

PROYECTO / SUBCONCEPTO	DENOMINACION	Municipio	Isla	PRESUPUESTO 2015	PRESUPUESTO 2016
01608601	INVERSIONES CÁMARA	VARIOS MUNICIPIOS	VARIAS ISLAS	0	60.000
64099	Otros			0	60.000
	Total Programa			0	60.000
	Total Servicio			316.080	360.000

**ANEXO DE OPERACIONES DE CAPITAL. INVERSIONES REALES  
COMUNIDAD AUTÓNOMA**

Sección 01 PARLAMENTO  
Servicio 0102 AUDIENCIA DE CUENTAS  
Programa 9110 Control externo del Sector Público

(IMPORTE EN EUROS)

PROYECTO / SUBCONCEPTO	DENOMINACION	Municipio	Isla	PRESUPUESTO 2015	PRESUPUESTO 2016
01608621	INVERSIONES AUDIENCIA DE CUENTAS	VARIOS MUNICIPIOS	VARIAS ISLAS	182.000	182.000
64099	Otros			182.000	182.000
	Total Programa			182.000	182.000
	Total Servicio			182.000	182.000



**ANEXO DE OPERACIONES DE CAPITAL. INVERSIONES REALES  
COMUNIDAD AUTÓNOMA**

Sección 01 PARLAMENTO  
Servicio 0103 CONSEJO CONSULTIVO  
Programa 911F Acción Consultiva

(IMPORTE EN EUROS)

PROYECTO / SUBCONCEPTO	DENOMINACION	Municipio	Isla	PRESUPUESTO 2015	PRESUPUESTO 2016
04602001	INVERSIONES CONSEJO CONSULTIVO	VARIOS MUNICIPIOS	VARIAS ISLAS	42.350	42.250
64099	Otros			42.350	42.250
	Total Programa			42.350	42.250
	Total Servicio			42.350	42.250

**ANEXO DE OPERACIONES DE CAPITAL. INVERSIONES REALES  
COMUNIDAD AUTÓNOMA**

Sección 01 PARLAMENTO  
Servicio 0104 DIPUTADO DEL COMÚN  
Programa 911B Diputado del Común

(IMPORTE EN EUROS)

PROYECTO / SUBCONCEPTO	DENOMINACION	Municipio	Isla	PRESUPUESTO 2015	PRESUPUESTO 2016
01608611	INVERSIONES DIPUTADO DEL COMÚN	VARIOS MUNICIPIOS	VARIAS ISLAS	43.138	43.138
64099	Otros			43.138	43.138
	Total Programa			43.138	43.138
	Total Servicio			43.138	43.138
	Total Sección			583.568	627.388

## 1.2. PRESIDENCIA DEL GOBIERNO



**ANEXO DE OPERACIONES DE CAPITAL. INVERSIONES REALES  
COMUNIDAD AUTÓNOMA**

Sección 06 PRESIDENCIA DEL GOBIERNO  
 Servicio 0602 SECRETARIA GENERAL  
 Programa 912B Dirección Admva y Servicios Generales Presidencia

(IMPORTE EN EUROS)

PROYECTO / SUBCONCEPTO	DENOMINACION	Municipio	Isla	PRESUPUESTO 2015	PRESUPUESTO 2016
<b>90606301</b>	<b>MOBILIARIO Y ENSERES</b>	<b>VARIOS MUNICIPIOS</b>	<b>VARIAS ISLAS</b>	<b>165.500</b>	<b>165.500</b>
62500	Mobiliarios y enseres			165.500	165.500
<b>92606301</b>	<b>EQUIPAMIENTO INFORMATICO</b>	<b>VARIOS MUNICIPIOS</b>	<b>VARIAS ISLAS</b>	<b>15.500</b>	<b>15.500</b>
62600	Equipamiento para proceso de la información			15.500	15.500
<b>93606202</b>	<b>FONDOS BIBLIOGRAFICOS</b>	<b>VARIOS MUNICIPIOS</b>	<b>VARIAS ISLAS</b>	<b>0</b>	<b>20.000</b>
62800	Otros activos materiales			0	20.000
	<b>Total Programa</b>			<b>181.000</b>	<b>201.000</b>
	<b>Total Servicio</b>			<b>181.000</b>	<b>201.000</b>
	<b>Total Sección</b>			<b>181.000</b>	<b>201.000</b>

### 1.3. CONSEJERÍA DE PRESIDENCIA, JUSTICIA E IGUALDAD



**ANEXO DE OPERACIONES DE CAPITAL. INVERSIONES REALES  
COMUNIDAD AUTÓNOMA**

Sección 08 CONSEJERÍA DE PRESIDENCIA, JUSTICIA E IGUALDAD

Servicio 0803 SECRETARÍA GENERAL TÉCNICA

Programa 921A Dirección Administrativa y Servicios Generales

(IMPORTE EN EUROS)

PROYECTO / SUBCONCEPTO	DENOMINACION	Municipio	Isla	PRESUPUESTO 2015	PRESUPUESTO 2016
<b>08608004</b>	<b>ADMINISTRACION ELECTRONICA</b>	<b>VARIOS MUNICIPIOS</b>	<b>VARIAS ISLAS</b>	<b>44.069</b>	<b>44.069</b>
62600	Equipamiento para proceso de la información			19.000	19.000
64003	Aplicaciones informáticas			25.069	25.069
<b>95608202</b>	<b>MOBILIARIO Y EQUIPOS DE OFICINA</b>	<b>VARIOS MUNICIPIOS</b>	<b>VARIAS ISLAS</b>	<b>1.500</b>	<b>1.500</b>
62500	Mobiliarios y enseres			1.500	1.500
	<b>Total Programa</b>			<b>45.569</b>	<b>45.569</b>
	<b>Total Servicio</b>			<b>45.569</b>	<b>45.569</b>

**ANEXO DE OPERACIONES DE CAPITAL. INVERSIONES REALES  
COMUNIDAD AUTÓNOMA**

Sección 08 CONSEJERÍA DE PRESIDENCIA, JUSTICIA E IGUALDAD  
 Servicio 0806 DIR. GRAL. DE MODERNIZ. Y CALIDAD DE LOS SERVICIOS  
 Programa 921H Mejora organiz. admva. e impulso calidad servicios

(IMPORTE EN EUROS)

PROYECTO / SUBCONCEPTO	DENOMINACION	Municipio	Isla	PRESUPUESTO 2015	PRESUPUESTO 2016
05608802	<b>FOMENTO DE LA CALIDAD EN LA ADMINISTRACION PUBLICACANARIA.</b>	<b>VARIOS MUNICIPIOS</b>	<b>VARIAS ISLAS</b>	<b>19.260</b>	<b>19.260</b>
64022	Estudios y trabajos técnicos			19.260	19.260
166G0051	<b>MODERNIZACIÓN DE LA ADMINISTRACIÓN CANARIA</b>	<b>VARIOS MUNICIPIOS</b>	<b>VARIAS ISLAS</b>	<b>0</b>	<b>44.000</b>
62600	Equipamiento para proceso de la información			0	44.000
166G0053	<b>INNOVACIÓN Y DESARROLLO EN LA ADMINISTRACIÓN DE LA CAC</b>	<b>VARIOS MUNICIPIOS</b>	<b>VARIAS ISLAS</b>	<b>0</b>	<b>30.000</b>
64001	Gastos de investigación y desarrollo			0	30.000
	<b>Total Programa</b>			<b>19.260</b>	<b>93.260</b>
	<b>Total Servicio</b>			<b>19.260</b>	<b>93.260</b>

**ANEXO DE OPERACIONES DE CAPITAL. INVERSIONES REALES  
COMUNIDAD AUTÓNOMA**

Sección 08 CONSEJERÍA DE PRESIDENCIA, JUSTICIA E IGUALDAD

Servicio 0808 VICECONSEJERÍA DE ADMINISTRACIÓN PÚBLICA

Programa 922A Administración Territorial

(IMPORTE EN EUROS)

PROYECTO / SUBCONCEPTO	DENOMINACION	Municipio	Isla	PRESUPUESTO 2015	PRESUPUESTO 2016
14600151	<b>EQUIPAMIENTO INFORMÁTICO</b>	<b>VARIOS MUNICIPIOS</b>	<b>VARIAS ISLAS</b>	0	15.000
62600	Equipamiento para proceso de la información			0	15.000
	Total Programa			0	15.000
	Total Servicio			0	15.000



**ANEXO DE OPERACIONES DE CAPITAL. INVERSIONES REALES  
COMUNIDAD AUTÓNOMA**

Sección 08 CONSEJERÍA DE PRESIDENCIA, JUSTICIA E IGUALDAD

Servicio 0814 DIRECCIÓN GENERAL DE LA FUNCIÓN PÚBLICA

Programa 921F Función Pública

(IMPORTE EN EUROS)

PROYECTO / SUBCONCEPTO	DENOMINACION	Municipio	Isla	PRESUPUESTO 2015	PRESUPUESTO 2016
10600121	SISTEMA CENTRALIZADO DE GESTIÓN INTEGRAL DE RECURSOS HUMANOS	VARIOS MUNICIPIOS	VARIAS ISLAS	765.050	765.050
64003	Aplicaciones informáticas			765.050	765.050
10600187	ADQUISICIÓN DE MATERIAL PREVENCIÓN DE RIESGOS LABORALES	VARIOS MUNICIPIOS	VARIAS ISLAS	41.000	41.000
62302	Instalaciones técnicas			41.000	41.000
	<b>Total Programa</b>			<b>806.050</b>	<b>806.050</b>
	<b>Total Servicio</b>			<b>806.050</b>	<b>806.050</b>

**ANEXO DE OPERACIONES DE CAPITAL. INVERSIONES REALES  
COMUNIDAD AUTÓNOMA**

Sección 08 CONSEJERÍA DE PRESIDENCIA, JUSTICIA E IGUALDAD  
 Servicio 0818 DIR. GRAL DE RELACIONES CON LA ADMÓN DE JUSTICIA  
 Programa 112A Tribunales de Justicia

(IMPORTE EN EUROS)

PROYECTO / SUBCONCEPTO	DENOMINACION	Municipio	Isla	PRESUPUESTO 2015	PRESUPUESTO 2016
<b>00606304</b>	<b>DOTACION MAQUINARIA ORGANOS JUDICIALES</b>	<b>VARIOS MUNICIPIOS</b>	<b>VARIAS ISLAS</b>	<b>100.000</b>	<b>100.000</b>
62301	Maquinaria			100.000	100.000
<b>01606105</b>	<b>CONTRAT. ESTUDIOS, PROYECTOS Y DIRECC. DE OBRAS DE MODIF. O CREAC. NUEVAS INSTALAC. ÓRGANOS JUDIC.</b>	<b>VARIOS MUNICIPIOS</b>	<b>VARIAS ISLAS</b>	<b>0</b>	<b>142.896</b>
64099	Otros			0	142.896
<b>156G0273</b>	<b>NUEVAS INFRAESTRUCTURAS JUDICIALES</b>	<b>VARIOS MUNICIPIOS</b>	<b>VARIAS ISLAS</b>	<b>0</b>	<b>400.000</b>
64099	Otros			0	400.000
<b>97606113</b>	<b>DOTACIONES INVERSIÓN DE REPOSICIÓN</b>	<b>VARIOS MUNICIPIOS</b>	<b>VARIAS ISLAS</b>	<b>500.000</b>	<b>1.342.651</b>
63200	Edificios y otras construcciones			500.000	1.342.651
<b>97606122</b>	<b>DOTACIONES MOBILIARIO Y ENSERES ORGANOS JUDICIALES</b>	<b>VARIOS MUNICIPIOS</b>	<b>VARIAS ISLAS</b>	<b>0</b>	<b>300.000</b>
62500	Mobiliarios y enseres			0	300.000
<b>98606125</b>	<b>PLAN INFORMATIZACION INTEGRAL.</b>	<b>VARIOS MUNICIPIOS</b>	<b>VARIAS ISLAS</b>	<b>2.000.000</b>	<b>1.500.000</b>
62600	Equipamiento para proceso de la información			2.000.000	1.500.000
	<b>Total Programa</b>			<b>2.600.000</b>	<b>3.785.547</b>

**ANEXO DE OPERACIONES DE CAPITAL. INVERSIONES REALES  
COMUNIDAD AUTÓNOMA**

Sección 08 CONSEJERÍA DE PRESIDENCIA, JUSTICIA E IGUALDAD  
 Servicio 0818 DIR. GRAL DE RELACIONES CON LA ADMÓN DE JUSTICIA  
 Programa 112B Relaciones con la Administración de Justicia

(IMPORTE EN EUROS)

PROYECTO / SUBCONCEPTO	DENOMINACION	Municipio	Isla	PRESUPUESTO 2015	PRESUPUESTO 2016
97606112	<b>EQUIPAMIENTO INFORMATICO</b>	<b>VARIOS MUNICIPIOS</b>	<b>VARIAS ISLAS</b>	0	45.000
62600	Equipamiento para proceso de la información			0	45.000
97606118	<b>REHABILITACION DE LA CASA REGENTAL EN LAS PALMAS DE GRAN CANARIA.</b>	<b>SIN ESPECIFICAR</b>	<b>GRAN CANARIA</b>	0	10.000
63200	Edificios y otras construcciones			0	10.000
	<b>Total Programa</b>			0	55.000
	<b>Total Servicio</b>			2.600.000	3.840.547

**ANEXO DE OPERACIONES DE CAPITAL. INVERSIONES REALES  
COMUNIDAD AUTÓNOMA**

Sección 08 CONSEJERÍA DE PRESIDENCIA, JUSTICIA E IGUALDAD  
 Servicio 0824 DIR. GRAL DE TELECOMUNICACIONES Y NUEVAS TECNOL.  
 Programa 491A Infraestruct. y Serv. de Comunicac. e Informática

(IMPORTE EN EUROS)

PROYECTO / SUBCONCEPTO	DENOMINACION	Municipio	Isla	PRESUPUESTO 2015	PRESUPUESTO 2016
<b>01606104</b>	<b>APLICACION IMPLANTACION Y DIRECCION INFORMATICA</b>	<b>VARIOS MUNICIPIOS</b>	<b>VARIAS ISLAS</b>	<b>2.700.000</b>	<b>1.800.810</b>
64003	Aplicaciones informáticas			2.700.000	1.800.810
<b>07615020</b>	<b>IMPLANTACION NOMINA CENTRALIZADA (SIRHUS)</b>	<b>VARIOS MUNICIPIOS</b>	<b>VARIAS ISLAS</b>	<b>337.949</b>	<b>442.321</b>
64003	Aplicaciones informáticas			337.949	442.321
<b>07615023</b>	<b>INFRAESTRUCTURAS EN TECNOLOGIAS DE LA INFORMACIÓN Y LAS COMUNICACIONES.</b>	<b>VARIOS MUNICIPIOS</b>	<b>VARIAS ISLAS</b>	<b>1.015.480</b>	<b>1.760.000</b>
62600	Equipamiento para proceso de la información			1.015.480	1.760.000
<b>07615024</b>	<b>SOPORTE TECNOLOGICO DE LA ADMINISTRACIÓN ELECTRÓNICA.</b>	<b>VARIOS MUNICIPIOS</b>	<b>VARIAS ISLAS</b>	<b>1.270.000</b>	<b>313.688</b>
64003	Aplicaciones informáticas			1.270.000	313.688
<b>07615026</b>	<b>RED DE COMUNICACIONES PARA LA SEGURIDAD Y LA EMERGENCIAS.</b>	<b>VARIOS MUNICIPIOS</b>	<b>VARIAS ISLAS</b>	<b>1.350.000</b>	<b>540.000</b>
62600	Equipamiento para proceso de la información			0	540.000
<b>11600021</b>	<b>DESPLIEGUE BANDA ANCHA</b>	<b>VARIOS MUNICIPIOS</b>	<b>VARIAS ISLAS</b>	<b>220.563</b>	<b>233.055</b>
62600	Equipamiento para proceso de la información			220.563	233.055
<b>166G0117</b>	<b>ACTUACIONES EN ADMINISTRACIÓN ELECTRÓNICA</b>	<b>VARIOS MUNICIPIOS</b>	<b>VARIAS ISLAS</b>	<b>0</b>	<b>987.713</b>
64003	Aplicaciones informáticas			0	987.713
<b>166G0118</b>	<b>SOPORTE ADMINISTRACIÓN ELECTRÓNICA</b>	<b>VARIOS MUNICIPIOS</b>	<b>VARIAS ISLAS</b>	<b>0</b>	<b>931.222</b>
64003	Aplicaciones informáticas			0	931.222
<b>166G0119</b>	<b>INFRAESTRUCTURA TECNOLOGÍAS INFORMACIÓN, COMPUTACIÓN, CENTROS PROCESO DATOS Y EDIFICIOS TECNOLÓGICOS</b>	<b>VARIOS MUNICIPIOS</b>	<b>VARIAS ISLAS</b>	<b>0</b>	<b>2.222.600</b>
62302	Instalaciones técnicas			0	2.222.600
<b>166G0120</b>	<b>REDES NUEVA GENERACIÓN Y RED CORPORATIVA PARA EL SOPORTE DE SERVICIOS PÚBLICOS</b>	<b>VARIOS MUNICIPIOS</b>	<b>VARIAS ISLAS</b>	<b>0</b>	<b>169.260</b>
62302	Instalaciones técnicas			0	169.260
<b>166G0121</b>	<b>INFRAESTRUCTURAS Y SERVICIOS PARA LA SEGURIDAD DE LOS PROCESOS TIC</b>	<b>VARIOS MUNICIPIOS</b>	<b>VARIAS ISLAS</b>	<b>0</b>	<b>413.000</b>
62302	Instalaciones técnicas			0	413.000
	<b>Total Programa</b>			<b>6.893.992</b>	<b>9.813.669</b>
	<b>Total Servicio</b>			<b>6.893.992</b>	<b>9.813.669</b>

**ANEXO DE OPERACIONES DE CAPITAL. INVERSIONES REALES  
COMUNIDAD AUTÓNOMA**

Sección 08 CONSEJERÍA DE PRESIDENCIA, JUSTICIA E IGUALDAD  
 Servicio 0825 D. G. DE TRANSPAR., PART. CIUDAD. Y RELAC. INSTIT.  
 Programa 921K Relaciones Institucionales

(IMPORTE EN EUROS)

PROYECTO / SUBCONCEPTO	DENOMINACION	Municipio	Isla	PRESUPUESTO 2015	PRESUPUESTO 2016
12600023	<b>APLICACIONES INFORMÁTICAS</b>	<b>VARIOS MUNICIPIOS</b>	<b>VARIAS ISLAS</b>	<b>18.000</b>	<b>30.000</b>
64003	Aplicaciones informáticas			18.000	30.000
15600032	<b>PORTAL WEB TRANSPARENCIA</b>	<b>VARIOS MUNICIPIOS</b>	<b>VARIAS ISLAS</b>	<b>15.000</b>	<b>50.000</b>
64003	Aplicaciones informáticas			15.000	50.000
	<b>Total Programa</b>			<b>33.000</b>	<b>80.000</b>
	<b>Total Servicio</b>			<b>33.000</b>	<b>80.000</b>

**ANEXO DE OPERACIONES DE CAPITAL. INVERSIONES REALES  
COMUNIDAD AUTÓNOMA**

Sección 08 CONSEJERÍA DE PRESIDENCIA, JUSTICIA E IGUALDAD

Servicio 0826 DIRECCIÓN GENERAL DE JUVENTUD

Programa 232A Promoción y Fomento Calidad de Vida de los Jóvenes

(IMPORTE EN EUROS)

PROYECTO / SUBCONCEPTO	DENOMINACION	Municipio	Isla	PRESUPUESTO 2015	PRESUPUESTO 2016
14600124	<b>EQUIPAMIENTO INFORMÁTICO</b>	<b>VARIOS MUNICIPIOS</b>	<b>VARIAS ISLAS</b>	0	6.000
62600	Equipamiento para proceso de la información			0	6.000
	Total Programa			0	6.000
	Total Servicio			0	6.000
	Total Sección			10.397.871	14.700.095

## 1.4. HACIENDA



**ANEXO DE OPERACIONES DE CAPITAL. INVERSIONES REALES  
COMUNIDAD AUTÓNOMA**

Sección 10 HACIENDA  
Servicio 1002 SECRETARIA GENERAL TÉCNICA  
Programa 923D Dirección Administrativa y Servicios Generales

(IMPORTE EN EUROS)

PROYECTO / SUBCONCEPTO	DENOMINACION	Municipio	Isla	PRESUPUESTO 2015	PRESUPUESTO 2016
03610002	ADECUACIÓN Y MEJORA EDIFICIOS E INSTALACIONES TÉCNICAS DE LA CONSEJERÍA DE ECONOMÍA Y HACIENDA	VARIOS MUNICIPIOS	VARIAS ISLAS	177.000	1.720.500
62500	Mobiliarios y enseres			24.000	1.720.500
95610001	MOBILIARIO Y ENSERES	VARIOS MUNICIPIOS	VARIAS ISLAS	13.000	4.500
62201	Construcción			0	4.500
	<b>Total Programa</b>			<b>190.000</b>	<b>1.725.000</b>



**ANEXO DE OPERACIONES DE CAPITAL. INVERSIONES REALES  
COMUNIDAD AUTÓNOMA**

Sección 10 HACIENDA  
 Servicio 1002 SECRETARIA GENERAL TÉCNICA  
 Programa 923E Apoyo Informático a los Servicios de Hacienda

(IMPORTE EN EUROS)

PROYECTO / SUBCONCEPTO	DENOMINACION	Municipio	Isla	PRESUPUESTO 2015	PRESUPUESTO 2016
<b>01610100</b>	<b>SISTEMAS CENTRALES</b>	<b>VARIOS MUNICIPIOS</b>	<b>VARIAS ISLAS</b>	<b>50.000</b>	<b>224.760</b>
64003	Aplicaciones informáticas			50.000	224.760
<b>06610008</b>	<b>APLICATIVOS DE GESTIÓN ADMINISTRATIVA Y PRESUPUESTARIA</b>	<b>VARIOS MUNICIPIOS</b>	<b>VARIAS ISLAS</b>	<b>80.910</b>	<b>62.183</b>
64003	Aplicaciones informáticas			80.910	62.183
<b>08610001</b>	<b>EQUIPAMIENTO INFORMÁTICO USUARIOS</b>	<b>VARIOS MUNICIPIOS</b>	<b>VARIAS ISLAS</b>	<b>252.000</b>	<b>64.988</b>
62600	Equipamiento para proceso de la información			252.000	64.988
<b>08610003</b>	<b>DESARROLLO Y MANTENIMIENTO DE APLICACIONES EN SISTEMAS CENTRALES</b>	<b>VARIOS MUNICIPIOS</b>	<b>VARIAS ISLAS</b>	<b>199.471</b>	<b>125.230</b>
64003	Aplicaciones informáticas			199.471	125.230
<b>08619100</b>	<b>DESARROLLO DEL SISTEMA ECONÓMICO-FINANCIERO DE LA CAC (SEFCAN)</b>	<b>VARIOS MUNICIPIOS</b>	<b>VARIAS ISLAS</b>	<b>1.532.381</b>	<b>408.299</b>
64003	Aplicaciones informáticas			1.532.381	408.299
	<b>Total Programa</b>			<b>2.114.762</b>	<b>885.460</b>
	<b>Total Servicio</b>			<b>2.304.762</b>	<b>2.610.460</b>

**ANEXO DE OPERACIONES DE CAPITAL. INVERSIONES REALES  
COMUNIDAD AUTÓNOMA**

Sección 10 HACIENDA  
 Servicio 1003 DIRECCIÓN GENERAL DE PLANIFICACIÓN Y PRESUPUESTO  
 Programa 931C Planificación y Presupuesto

(IMPORTE EN EUROS)

PROYECTO / SUBCONCEPTO	DENOMINACION	Municipio	Isla	PRESUPUESTO 2015	PRESUPUESTO 2016
<b>06610009</b>	<b>APLICACIÓN INFORMÁTICA UNIFICA</b>	<b>VARIOS MUNICIPIOS</b>	<b>VARIAS ISLAS</b>	<b>76.124</b>	<b>64.082</b>
64003	Aplicaciones informáticas			76.124	64.082
<b>07610002</b>	<b>ASISTENCIA TÉCNICA PROGRAMA PERIODO 2007-2013</b>	<b>VARIOS MUNICIPIOS</b>	<b>VARIAS ISLAS</b>	<b>760.142</b>	<b>90.000</b>
64099	Otros			98.216	90.000
<b>15600117</b>	<b>ASISTENCIA TÉCNICA PROGRAMA PERÍODO 2014-2020</b>	<b>VARIOS MUNICIPIOS</b>	<b>VARIAS ISLAS</b>	<b>110.000</b>	<b>515.000</b>
64099	Otros			110.000	515.000
	<b>Total Programa</b>			<b>946.266</b>	<b>669.082</b>
	<b>Total Servicio</b>			<b>946.266</b>	<b>669.082</b>

**ANEXO DE OPERACIONES DE CAPITAL. INVERSIONES REALES  
COMUNIDAD AUTÓNOMA**

Sección 10 HACIENDA  
 Servicio 1005 INTERVENCIÓN GENERAL  
 Programa 931A Control interno y Contabilidad Pública.

(IMPORTE EN EUROS)

PROYECTO / SUBCONCEPTO	DENOMINACION	Municipio	Isla	PRESUPUESTO 2015	PRESUPUESTO 2016
<b>09610001</b>	<b>APLICACIÓN REGLAMENTO (CE) 1083/2006 P.O. REGIONALES</b>	<b>VARIOS MUNICIPIOS</b>	<b>VARIAS ISLAS</b>	<b>438.187</b>	<b>116.737</b>
64020	Gastos de personal por proyectos de inversión			0	116.737
<b>09610005</b>	<b>ASISTENCIA TECNICA FEADER 2007-2013</b>	<b>VARIOS MUNICIPIOS</b>	<b>VARIAS ISLAS</b>	<b>157.848</b>	<b>54.619</b>
64022	Estudios y trabajos técnicos			105.000	54.619
<b>14600042</b>	<b>AUDITORIAS Y CONTROLES FSE</b>	<b>VARIOS MUNICIPIOS</b>	<b>VARIAS ISLAS</b>	<b>120.000</b>	<b>303.000</b>
64022	Estudios y trabajos técnicos			120.000	303.000
<b>14600043</b>	<b>AUDITORIAS Y CONTROLES FEDER</b>	<b>VARIOS MUNICIPIOS</b>	<b>VARIAS ISLAS</b>	<b>126.000</b>	<b>279.000</b>
64022	Estudios y trabajos técnicos			126.000	279.000
<b>14600044</b>	<b>AUDITORIAS Y CONTROLES FEP</b>	<b>VARIOS MUNICIPIOS</b>	<b>VARIAS ISLAS</b>	<b>126.000</b>	<b>120.000</b>
64022	Estudios y trabajos técnicos			126.000	120.000
<b>14600045</b>	<b>AUDITORIAS Y CONTROLES FEAGA-FEADER</b>	<b>VARIOS MUNICIPIOS</b>	<b>VARIAS ISLAS</b>	<b>466.875</b>	<b>561.619</b>
64022	Estudios y trabajos técnicos			466.875	561.619
	<b>Total Programa</b>			<b>1.434.910</b>	<b>1.434.975</b>
	<b>Total Servicio</b>			<b>1.434.910</b>	<b>1.434.975</b>

**ANEXO DE OPERACIONES DE CAPITAL. INVERSIONES REALES  
COMUNIDAD AUTÓNOMA**

Sección 10 HACIENDA  
 Servicio 1010 DIRECCIÓN GENERAL DE PATRIMONIO Y CONTRATACIÓN  
 Programa 923B Gestión Patrimonial

(IMPORTE EN EUROS)

PROYECTO / SUBCONCEPTO	DENOMINACION	Municipio	Isla	PRESUPUESTO 2015	PRESUPUESTO 2016
<b>13600249</b>	<b>ADQUISICION LICENCIA PRECIOS CIEC</b>	<b>VARIOS MUNICIPIOS</b>	<b>VARIAS ISLAS</b>	<b>80.000</b>	<b>80.000</b>
64003	Aplicaciones informáticas			80.000	80.000
<b>166G0072</b>	<b>REPARACION Y ACTUAC. INSTALAC. CLIM. E.SS.MM. I GC</b>	<b>SIN ESPECIFICAR</b>	<b>GRAN CANARIA</b>	<b>0</b>	<b>500.000</b>
63302	Instalaciones técnicas			0	500.000
<b>166G0074</b>	<b>FASE 2 INSTALAC. ELECTRICA Y CONTRAINCENDIOS E.SS.MM. I GC</b>	<b>SIN ESPECIFICAR</b>	<b>GRAN CANARIA</b>	<b>0</b>	<b>300.000</b>
63302	Instalaciones técnicas			0	300.000
<b>166G0079</b>	<b>REFORMA Y ADECUACION LOCALES PATRIMONIO</b>	<b>SIN ESPECIFICAR</b>	<b>GRAN CANARIA</b>	<b>0</b>	<b>1.931.000</b>
63200	Edificios y otras construcciones			0	1.931.000
	<b>Total Programa</b>			<b>80.000</b>	<b>2.811.000</b>
	<b>Total Servicio</b>			<b>80.000</b>	<b>2.811.000</b>
	<b>Total Sección</b>			<b>4.765.938</b>	<b>7.525.517</b>

## 1.5. OBRAS PÚBLICAS Y TRANSPORTES



**ANEXO DE OPERACIONES DE CAPITAL. INVERSIONES REALES  
COMUNIDAD AUTÓNOMA**

Sección 11 OBRAS PÚBLICAS Y TRANSPORTES  
 Servicio 1102 SECRETARIA GENERAL TÉCNICA  
 Programa 451A Dirección Administrativa y Servicios Generales

(IMPORTE EN EUROS)

PROYECTO / SUBCONCEPTO	DENOMINACION	Municipio	Isla	PRESUPUESTO 2015	PRESUPUESTO 2016
<b>02611000</b>	<b>EJECUCION DE OBRAS Y REORGANIZACION DE LAS DEPENDENCIAS DE LA C.O.P.V.A.</b>	<b>VARIOS MUNICIPIOS</b>	<b>VARIAS ISLAS</b>	<b>47.200</b>	<b>61.384</b>
62201	Construcción			47.200	61.384
<b>02611001</b>	<b>INFRAESTRUCTURA Y EQUIPAMIENTO PARA TECNOLOGIA DE LA INFORMACION</b>	<b>VARIOS MUNICIPIOS</b>	<b>VARIAS ISLAS</b>	<b>117.122</b>	<b>179.711</b>
62600	Equipamiento para proceso de la información			117.122	179.711
<b>166G0006</b>	<b>ELABORACION IMPLANTACION PLAN DE SISTEMAS DE INFORMACION</b>	<b>VARIOS MUNICIPIOS</b>	<b>VARIAS ISLAS</b>	<b>69.000</b>	<b>69.000</b>
63600	Equipamiento para proceso de la información			69.000	69.000
<b>95611001</b>	<b>MOBILIARIO Y ENSERES</b>	<b>VARIOS MUNICIPIOS</b>	<b>VARIAS ISLAS</b>	<b>27.258</b>	<b>27.258</b>
62500	Mobiliarios y enseres			27.258	27.258
	<b>Total Programa</b>			<b>260.580</b>	<b>337.353</b>
	<b>Total Servicio</b>			<b>260.580</b>	<b>337.353</b>

**ANEXO DE OPERACIONES DE CAPITAL. INVERSIONES REALES  
COMUNIDAD AUTÓNOMA**

Sección 11 OBRAS PÚBLICAS Y TRANSPORTES  
 Servicio 1104 DIRECCIÓN GENERAL DE INFRAESTRUCTURA VIARIA  
 Programa 453A Desarrollo de Infraestructura de Carreteras

(IMPORTE EN EUROS)

PROYECTO / SUBCONCEPTO	DENOMINACION	Municipio	Isla	PRESUPUESTO 2015	PRESUPUESTO 2016
12600044	<b>EXPROPIACIONES ACTUACIONES C.A.C.</b>	<b>VARIOS MUNICIPIOS</b>	<b>VARIAS ISLAS</b>	0	231.183
60000	Inversiones en terrenos y bienes naturales			0	231.183
156G0284	<b>ILUMINACIÓN TÚNELES VIAS INTERES REGIONAL LA GOMERA</b>	<b>SIN ESPECIFICAR</b>	<b>LA GOMERA</b>	0	300.000
60300	Infraestructuras			0	300.000
	<b>Total Programa</b>			<b>0</b>	<b>531.183</b>

**ANEXO DE OPERACIONES DE CAPITAL. INVERSIONES REALES  
COMUNIDAD AUTÓNOMA**

Sección 11 OBRAS PÚBLICAS Y TRANSPORTES  
 Servicio 1104 DIRECCIÓN GENERAL DE INFRAESTRUCTURA VIARIA  
 Programa 453C Plan Cofinanciado Mejora de la Red Viaria

(IMPORTE EN EUROS)

PROYECTO / SUBCONCEPTO	DENOMINACION	Municipio	Isla	PRESUPUESTO 2015	PRESUPUESTO 2016
10600240	ACONDICIONAMIENTO CARRETERA FV-10 (TRAVESÍA DE TETIR) FASE I.	Puerto Rosario	FUERTEVENTURA	410.080	804.316
65000	Inversiones gestionadas para otros entes públicos			410.080	804.316
	<b>Total Programa</b>			<b>410.080</b>	<b>804.316</b>



**ANEXO DE OPERACIONES DE CAPITAL. INVERSIONES REALES  
COMUNIDAD AUTÓNOMA**

Sección 11 OBRAS PÚBLICAS Y TRANSPORTES  
 Servicio 1104 DIRECCIÓN GENERAL DE INFRAESTRUCTURA VIARIA  
 Programa 453D Convenio de Carreteras con Ministerio de Fomento

(IMPORTE EN EUROS)

PROYECTO / SUBCONCEPTO	DENOMINACION	Municipio	Isla	PRESUPUESTO 2015	PRESUPUESTO 2016
06611112	<b>CIRCUNVALACIÓN LAS PALMAS FASE IV: TAMARACEITE-TENOYA-ARUCAS COSTA</b>	SIN ESPECIFICAR	GRAN CANARIA	2.100.000	100.000
60000	Inversiones en terrenos y bienes naturales			0	100.000
06611116	<b>LP-1 NORTE. SAN ANDRÉS Y SAUCES-BARLOVENTO-CRUZ CASTILLO</b>	SIN ESPECIFICAR	LA PALMA	5.500.000	7.295.291
60300	Infraestructuras			5.500.000	7.295.291
06611516	<b>EJE INSULAR FUERTEVENTURA. TRAMO: LA CALDERTA-CORRALEJO</b>	SIN ESPECIFICAR	FUERTEVENTURA	1.617.564	7.290.875
60300	Infraestructuras			1.617.564	7.290.875
06611519	<b>TF-5. TRAMO: AVDA TRES DE MAYO-GUAJARA, 2ª FASE (OFRA-EL CHORRILLO)</b>	SIN ESPECIFICAR	TENERIFE	10.000	7.309.582
60300	Infraestructuras			10.000	7.309.582
07611004	<b>BAJAMAR-TAJUYA</b>	SIN ESPECIFICAR	LA PALMA	3.000.000	5.533.480
60300	Infraestructuras			3.000.000	5.533.480
07611006	<b>COSTA CALMA-PECENESCAL.</b>	SIN ESPECIFICAR	FUERTEVENTURA	9.245.183	6.982.352
60300	Infraestructuras			9.245.183	6.982.352
07611007	<b>CIRCUNVALACION DE ARRECIFE.</b>	SIN ESPECIFICAR	LANZAROTE	9.789.547	3.032.760
60300	Infraestructuras			9.789.547	3.032.760
07611218	<b>AGAETE-SAN NICOLAS DE TOLENTINO. TRAMO: LA ALDEA - EL RISCO</b>	SIN ESPECIFICAR	GRAN CANARIA	6.700.000	26.700.000
60300	Infraestructuras			6.700.000	26.700.000
10600109	<b>VIA LITORAL S/C DE TENERIFE. VIA SERVICIO PORTUARIA</b>	SIN ESPECIFICAR	TENERIFE	1.100.000	1.000.000
60300	Infraestructuras			1.100.000	1.000.000
10600112	<b>LP-2 LOS LLANOS-TAZACORTE. TRAMO ACCESO AL PUERTO DE TAZACORTE.</b>	Tazacorte	LA PALMA	0	1.000.000
60300	Infraestructuras			0	1.000.000
10600115	<b>AA.TT. REDACCION PROYECTOS Y AA.TT. CONTROL Y VIGILANCIA OBRAS (TODAS LAS ISLAS)</b>	VARIOS MUNICIPIOS	VARIAS ISLAS	3.829.996	1.549.927
64022	Estudios y trabajos técnicos			3.829.996	1.549.927
14600192	<b>CARRETERA HI-50 TUNEL LOS ROQUILLOS-FRONTERA-SABINOSA</b>	SIN ESPECIFICAR	EL HIERRO	650.000	500.000
60300	Infraestructuras			650.000	500.000
14600193	<b>OBRAS COMPLEMENTARIAS TRAVESÍA DE HERMIGUA</b>	Hermigua	LA GOMERA	400.000	2.095.733
60300	Infraestructuras			400.000	2.095.733
15600069	<b>EXPROIACIONES CARRETERAS (CONVENIO MINISTERIO DE FOMENTO)</b>	SIN ESPECIFICAR	TENERIFE	1.000.000	400.000
60000	Inversiones en terrenos y bienes naturales			1.000.000	400.000
15600070	<b>EXPROIACIONES CARRETERAS (CONVENIO MINISTERIO DE FOMENTO)</b>	SIN ESPECIFICAR	GRAN CANARIA	1.000.000	300.000
60000	Inversiones en terrenos y bienes naturales			1.000.000	300.000
15600071	<b>EXPROIACIONES CARRETERAS (CONVENIO MINISTERIO DE FOMENTO)</b>	SIN ESPECIFICAR	LA PALMA	390.000	400.000
60000	Inversiones en terrenos y bienes naturales			390.000	400.000

**ANEXO DE OPERACIONES DE CAPITAL. INVERSIONES REALES  
COMUNIDAD AUTÓNOMA**

Sección 11 OBRAS PÚBLICAS Y TRANSPORTES  
 Servicio 1104 DIRECCIÓN GENERAL DE INFRAESTRUCTURA VIARIA  
 Programa 453D Convenio de Carreteras con Ministerio de Fomento

(IMPORTE EN EUROS)

PROYECTO / SUBCONCEPTO	DENOMINACION	Municipio	Isla	PRESUPUESTO 2015	PRESUPUESTO 2016
15600072	<b>EXPROIACIONES CARRETERAS (CONVENIO MINISTERIO DE FOMENTO)</b>	<b>SIN ESPECIFICAR</b>	<b>FUERTEVENTURA</b>	<b>190.000</b>	<b>400.000</b>
60000	Inversiones en terrenos y bienes naturales			190.000	400.000
15600073	<b>EXPROIACIONES CARRETERAS (CONVENIO MINISTERIO DE FOMENTO)</b>	<b>SIN ESPECIFICAR</b>	<b>LANZAROTE</b>	<b>390.000</b>	<b>400.000</b>
60000	Inversiones en terrenos y bienes naturales			390.000	400.000
15600074	<b>EXPROIACIONES CARRETERAS (CONVENIO MINISTERIO DE FOMENTO)</b>	<b>SIN ESPECIFICAR</b>	<b>LA GOMERA</b>	<b>30.153</b>	<b>280.572</b>
60000	Inversiones en terrenos y bienes naturales			30.153	280.572
15600075	<b>EXPROIACIONES CARRETERAS (CONVENIO MINISTERIO DE FOMENTO)</b>	<b>SIN ESPECIFICAR</b>	<b>EL HIERRO</b>	<b>30.000</b>	<b>280.572</b>
60000	Inversiones en terrenos y bienes naturales			30.000	280.572
15600110	<b>SENTENCIAS FIRMES EXPROIACIONES CONVENIO</b>	<b>VARIOS MUNICIPIOS</b>	<b>VARIAS ISLAS</b>	<b>1.683.894</b>	<b>438.856</b>
60000	Inversiones en terrenos y bienes naturales			1.683.894	438.856
156G0261	<b>ACTUACIÓN DE FASES DEL ANILLO DE TENERIFE</b>	<b>SIN ESPECIFICAR</b>	<b>TENERIFE</b>	<b>0</b>	<b>15.000.000</b>
60300	Infraestructuras			0	15.000.000
156G0262	<b>VALLEHERMOSO-ARURE. TRAMO VARIANTE DE VALLEHERMOSO</b>	<b>SIN ESPECIFICAR</b>	<b>LA GOMERA</b>	<b>0</b>	<b>3.300.000</b>
60300	Infraestructuras			0	3.300.000
156G0274	<b>PAREDES-AEROPUERTO</b>	<b>SIN ESPECIFICAR</b>	<b>LA GOMERA</b>	<b>0</b>	<b>200.000</b>
64022	Estudios y trabajos técnicos			0	200.000
156G0285	<b>VIA DE ACCESO EPINA-ARURE</b>	<b>SIN ESPECIFICAR</b>	<b>LA GOMERA</b>	<b>0</b>	<b>900.000</b>
60300	Infraestructuras			0	900.000
166G0066	<b>GUATIZA-ORZOLA</b>	<b>SIN ESPECIFICAR</b>	<b>LANZAROTE</b>	<b>0</b>	<b>1.500.000</b>
60300	Infraestructuras			0	1.500.000
	<b>Total Programa</b>			<b>48.656.337</b>	<b>94.190.000</b>
	<b>Total Servicio</b>			<b>49.066.417</b>	<b>95.525.499</b>

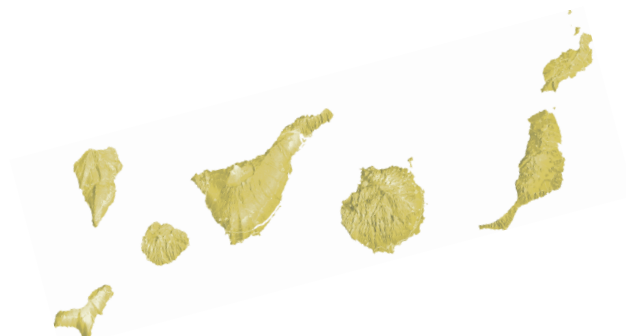
**ANEXO DE OPERACIONES DE CAPITAL. INVERSIONES REALES  
COMUNIDAD AUTÓNOMA**

Sección 11 OBRAS PÚBLICAS Y TRANSPORTES  
 Servicio 1108 VICECONSEJERÍA DE INFRAESTRUCTURAS Y TRANSPORTES  
 Programa 451C Calidad de las Construcciones

(IMPORTE EN EUROS)

PROYECTO / SUBCONCEPTO	DENOMINACION	Municipio	Isla	PRESUPUESTO 2015	PRESUPUESTO 2016
<b>97611002</b>	<b>A.T. ACTUACIONES EN MATERIA DE CALIDAD</b>	<b>VARIOS MUNICIPIOS</b>	<b>VARIAS ISLAS</b>	<b>38.716</b>	<b>37.450</b>
64001	Gastos de investigación y desarrollo			30.156	21.400
64022	Estudios y trabajos técnicos			8.560	16.050
<b>97611004</b>	<b>REPARACION, MANTENIMIENTO, ACTUACIONES PUNTUALES E INCIDENCIAS LABORATORIO</b>	<b>VARIOS MUNICIPIOS</b>	<b>VARIAS ISLAS</b>	<b>7.540</b>	<b>36.915</b>
63200	Edificios y otras construcciones			7.540	2.675
63400	Elementos de transporte			0	34.240
<b>97611007</b>	<b>ADQUISICION MAQUINARIA E INSTALACIONES LABORATORIOS</b>	<b>VARIOS MUNICIPIOS</b>	<b>VARIAS ISLAS</b>	<b>25.335</b>	<b>48.685</b>
62301	Maquinaria			21.590	47.080
62302	Instalaciones técnicas			3.745	1.605
	<b>Total Programa</b>			<b>71.591</b>	<b>123.050</b>
	<b>Total Servicio</b>			<b>71.591</b>	<b>123.050</b>
	<b>Total Sección</b>			<b>49.398.588</b>	<b>95.985.902</b>

## 1.6. POLÍTICA TERRITORIAL, SOSTENIBILIDAD Y SEGURIDAD



**ANEXO DE OPERACIONES DE CAPITAL. INVERSIONES REALES  
COMUNIDAD AUTÓNOMA**

Sección 12 POLÍTICA TERRITORIAL, SOSTENIBILIDAD Y SEGURIDAD  
 Servicio 1202 SECRETARÍA GENERAL TÉCNICA  
 Programa 456K Dirección Administrativa y Servicios Generales

(IMPORTE EN EUROS)

PROYECTO / SUBCONCEPTO	DENOMINACION	Municipio	Isla	PRESUPUESTO 2015	PRESUPUESTO 2016
156G0117	<b>ELABORACIÓN IMPLANTACIÓN PLAN DE SISTEMAS DE INFORMACIÓN</b>	<b>VARIOS MUNICIPIOS</b>	<b>VARIAS ISLAS</b>	<b>75.000</b>	<b>75.000</b>
64003	Aplicaciones informáticas			75.000	75.000
156G0158	<b>ADQUISICION MATERIAL INFORMATICO</b>	<b>VARIOS MUNICIPIOS</b>	<b>VARIAS ISLAS</b>	<b>20.000</b>	<b>100.000</b>
63600	Equipamiento para proceso de la información			20.000	100.000
156G0248	<b>PROYECTO DE LEY DEL TERRITORIO Y SU DIVULGACIÓN</b>	<b>VARIOS MUNICIPIOS</b>	<b>VARIAS ISLAS</b>	<b>0</b>	<b>350.000</b>
64022	Estudios y trabajos técnicos			0	350.000
166G0014	<b>ADQUISICIÓN MOBILIARIO</b>	<b>VARIOS MUNICIPIOS</b>	<b>VARIAS ISLAS</b>	<b>0</b>	<b>50.000</b>
62500	Mobiliarios y enseres			0	50.000
166G0015	<b>CUMPLIMIENTO APARTADO 1A ART. 32 LEY DE TRANSPARENCIA</b>	<b>VARIOS MUNICIPIOS</b>	<b>VARIAS ISLAS</b>	<b>0</b>	<b>100.000</b>
64099	Otros			0	100.000
	<b>Total Programa</b>			<b>95.000</b>	<b>675.000</b>
	<b>Total Servicio</b>			<b>95.000</b>	<b>675.000</b>

**ANEXO DE OPERACIONES DE CAPITAL. INVERSIONES REALES  
COMUNIDAD AUTÓNOMA**

Sección 12 POLÍTICA TERRITORIAL, SOSTENIBILIDAD Y SEGURIDAD

Servicio 1204 VICECONSEJERIA DE MEDIO AMBIENTE

Programa 456D Coordinación y Planificación Medioambiental

(IMPORTE EN EUROS)

PROYECTO / SUBCONCEPTO	DENOMINACION	Municipio	Isla	PRESUPUESTO 2015	PRESUPUESTO 2016
156G0144	<b>EQUIPAMIENTO DE CALIDAD DEL AIRE</b>	<b>VARIOS MUNICIPIOS</b>	<b>VARIAS ISLAS</b>	0	<b>106.000</b>
62302	Instalaciones técnicas			0	106.000
166G0028	<b>ACTUACIONES DE CAMBIO CLIMÁTICO</b>	<b>VARIOS MUNICIPIOS</b>	<b>VARIAS ISLAS</b>	0	<b>250.000</b>
64022	Estudios y trabajos técnicos			0	250.000
	<b>Total Programa</b>			<b>0</b>	<b>356.000</b>
	<b>Total Servicio</b>			<b>0</b>	<b>356.000</b>

**ANEXO DE OPERACIONES DE CAPITAL. INVERSIONES REALES  
COMUNIDAD AUTÓNOMA**

Sección 12 POLÍTICA TERRITORIAL, SOSTENIBILIDAD Y SEGURIDAD  
 Servicio 1206 DIRECCIÓN GENERAL DE ORDENACIÓN DEL TERRITORIO  
 Programa 261E Ordenación del territorio

(IMPORTE EN EUROS)

PROYECTO / SUBCONCEPTO	DENOMINACION	Municipio	Isla	PRESUPUESTO 2015	PRESUPUESTO 2016
166G0080	PROYECTOS Y DESARROLOS TERRITORIALES	VARIOS MUNICIPIOS	VARIAS ISLAS	0	400.000
64022	Estudios y trabajos técnicos			0	400.000
	<b>Total Programa</b>			<b>0</b>	<b>400.000</b>

**ANEXO DE OPERACIONES DE CAPITAL. INVERSIONES REALES  
COMUNIDAD AUTÓNOMA**

Sección 12 POLÍTICA TERRITORIAL, SOSTENIBILIDAD Y SEGURIDAD  
 Servicio 1206 DIRECCIÓN GENERAL DE ORDENACIÓN DEL TERRITORIO  
 Programa 456C Apoyo a moderniz. de gestión y elab. del planeam.

(IMPORTE EN EUROS)

PROYECTO / SUBCONCEPTO	DENOMINACION	Municipio	Isla	PRESUPUESTO 2015	PRESUPUESTO 2016
<b>156G0073</b>	<b>PLANEAMIENTO URBANÍSTICO</b>	<b>SIN ESPECIFICAR</b>	<b>LA GOMERA</b>	<b>93.700</b>	<b>150.000</b>
65000	Inversiones gestionadas para otros entes públicos			93.700	150.000
<b>156G0074</b>	<b>PLANEAMIENTO URBANÍSTICO</b>	<b>SIN ESPECIFICAR</b>	<b>LANZAROTE</b>	<b>115.759</b>	<b>150.000</b>
65000	Inversiones gestionadas para otros entes públicos			115.759	150.000
<b>156G0075</b>	<b>PLANEAMIENTO URBANÍSTICO</b>	<b>SIN ESPECIFICAR</b>	<b>GRAN CANARIA</b>	<b>321.797</b>	<b>500.000</b>
65000	Inversiones gestionadas para otros entes públicos			321.797	500.000
<b>156G0076</b>	<b>PLANEAMIENTO URBANÍSTICO</b>	<b>SIN ESPECIFICAR</b>	<b>FUERTEVENTURA</b>	<b>93.700</b>	<b>100.000</b>
65000	Inversiones gestionadas para otros entes públicos			93.700	100.000
<b>156G0077</b>	<b>PLANEAMIENTO URBANÍSTICO</b>	<b>SIN ESPECIFICAR</b>	<b>EL HIERRO</b>	<b>132.818</b>	<b>100.000</b>
65000	Inversiones gestionadas para otros entes públicos			132.818	100.000
<b>156G0078</b>	<b>PLANEAMIENTO URBANÍSTICO</b>	<b>SIN ESPECIFICAR</b>	<b>LA PALMA</b>	<b>202.689</b>	<b>300.000</b>
65000	Inversiones gestionadas para otros entes públicos			202.689	300.000
<b>156G0079</b>	<b>PLANEAMIENTO URBANÍSTICO</b>	<b>SIN ESPECIFICAR</b>	<b>TENERIFE</b>	<b>888.033</b>	<b>500.000</b>
65000	Inversiones gestionadas para otros entes públicos			888.033	500.000
<b>156G0096</b>	<b>PLANEAMIENTO URBANISTICO SUPLETORIO</b>	<b>VARIOS MUNICIPIOS</b>	<b>VARIAS ISLAS</b>	<b>1.265.529</b>	<b>1.442.531</b>
64022	Estudios y trabajos técnicos			1.265.529	1.442.531
<b>156G0097</b>	<b>CONTROL DE LA CALIDAD DEL PLANEAMIENTO</b>	<b>VARIOS MUNICIPIOS</b>	<b>VARIAS ISLAS</b>	<b>406.675</b>	<b>500.000</b>
64022	Estudios y trabajos técnicos			406.675	500.000
<b>156G0100</b>	<b>PLANES DE MODERNIZACIÓN, MEJORA E INCREMENTO DE LA COMPETITIVIDAD DEL ESPACIO TURÍSTICO</b>	<b>VARIOS MUNICIPIOS</b>	<b>VARIAS ISLAS</b>	<b>951.831</b>	<b>730.000</b>
64003	Aplicaciones informáticas			0	30.000
64022	Estudios y trabajos técnicos			0	500.000
65000	Inversiones gestionadas para otros entes públicos			951.831	200.000
<b>156G0106</b>	<b>MANTENIMIENTO PLATAFORMA WEB PAARA APOYO OFICINAS TECNICAS MUNICIPALES</b>	<b>VARIOS MUNICIPIOS</b>	<b>VARIAS ISLAS</b>	<b>46.810</b>	<b>46.810</b>
65000	Inversiones gestionadas para otros entes públicos			46.810	46.810
	<b>Total Programa</b>			<b>4.519.341</b>	<b>4.519.341</b>
	<b>Total Servicio</b>			<b>4.519.341</b>	<b>4.919.341</b>



**ANEXO DE OPERACIONES DE CAPITAL. INVERSIONES REALES  
COMUNIDAD AUTÓNOMA**

Sección 12 POLÍTICA TERRITORIAL, SOSTENIBILIDAD Y SEGURIDAD  
 Servicio 1207 DIRECCION GENERAL DE PROTECCIÓN DE LA NATURALEZA  
 Programa 456D Coordinación y Planificación Medioambiental

(IMPORTE EN EUROS)

PROYECTO / SUBCONCEPTO	DENOMINACION	Municipio	Isla	PRESUPUESTO 2015	PRESUPUESTO 2016
156G0080	INFORMACIÓN AMBIENTAL	VARIOS MUNICIPIOS	VARIAS ISLAS	50.000	90.000
64022	Estudios y trabajos técnicos			50.000	90.000
	Total Programa			50.000	90.000

**ANEXO DE OPERACIONES DE CAPITAL. INVERSIONES REALES  
COMUNIDAD AUTÓNOMA**

Sección 12 POLÍTICA TERRITORIAL, SOSTENIBILIDAD Y SEGURIDAD  
 Servicio 1207 DIRECCION GENERAL DE PROTECCIÓN DE LA NATURALEZA  
 Programa 456E Biodiversidad

(IMPORTE EN EUROS)

PROYECTO / SUBCONCEPTO	DENOMINACION	Municipio	Isla	PRESUPUESTO 2015	PRESUPUESTO 2016
<b>156G0098</b>	<b>CONTROL DE ESPECIES EXÓTICAS</b>	<b>VARIOS MUNICIPIOS</b>	<b>VARIAS ISLAS</b>	<b>80.000</b>	<b>94.000</b>
64022	Estudios y trabajos técnicos			80.000	94.000
<b>156G0101</b>	<b>PROYECTO LIFE</b>	<b>VARIOS MUNICIPIOS</b>	<b>VARIAS ISLAS</b>	<b>87.160</b>	<b>70.000</b>
64022	Estudios y trabajos técnicos			87.160	70.000
<b>156G0102</b>	<b>CONSERVACIÓN DE ESPECIES Y HÁBITATS DE NATURA 2000 (PDRS)</b>	<b>VARIOS MUNICIPIOS</b>	<b>VARIAS ISLAS</b>	<b>50.000</b>	<b>50.000</b>
64022	Estudios y trabajos técnicos			50.000	50.000
<b>156G0121</b>	<b>BANCO DE DATOS DE BIODIVERSIDAD</b>	<b>VARIOS MUNICIPIOS</b>	<b>VARIAS ISLAS</b>	<b>50.000</b>	<b>50.000</b>
64022	Estudios y trabajos técnicos			50.000	50.000
<b>156G0122</b>	<b>SEGUIMIENTO DE ESPECIES AMENAZADAS Y PROTEGIDAS</b>	<b>VARIOS MUNICIPIOS</b>	<b>VARIAS ISLAS</b>	<b>100.000</b>	<b>140.000</b>
64022	Estudios y trabajos técnicos			100.000	140.000
<b>156G0123</b>	<b>PLANIFICACIÓN Y ACTUACIONES</b>	<b>VARIOS MUNICIPIOS</b>	<b>VARIAS ISLAS</b>	<b>100.000</b>	<b>130.000</b>
64022	Estudios y trabajos técnicos			100.000	130.000
<b>156G0148</b>	<b>PLANIFICACIÓN Y ACTUACIONES FEADER</b>	<b>VARIOS MUNICIPIOS</b>	<b>VARIAS ISLAS</b>	<b>116.750</b>	<b>150.000</b>
64022	Estudios y trabajos técnicos			116.750	150.000
<b>156G0151</b>	<b>SEGUIMIENTO RED NATURA 2000 (FEDER)</b>	<b>VARIOS MUNICIPIOS</b>	<b>VARIAS ISLAS</b>	<b>19.900</b>	<b>77.100</b>
64022	Estudios y trabajos técnicos			19.900	77.100
<b>156G0152</b>	<b>INVENTARIOS PATRIMONIO NATURAL</b>	<b>VARIOS MUNICIPIOS</b>	<b>VARIAS ISLAS</b>	<b>44.000</b>	<b>130.000</b>
64022	Estudios y trabajos técnicos			44.000	130.000
<b>156G0153</b>	<b>BIODIVERSIDAD EN PDR (FEADER)</b>	<b>VARIOS MUNICIPIOS</b>	<b>VARIAS ISLAS</b>	<b>15.179</b>	<b>8.821</b>
64022	Estudios y trabajos técnicos			15.179	8.821
<b>Total Programa</b>				<b>662.989</b>	<b>899.921</b>

**ANEXO DE OPERACIONES DE CAPITAL. INVERSIONES REALES  
COMUNIDAD AUTÓNOMA**

Sección 12 POLÍTICA TERRITORIAL, SOSTENIBILIDAD Y SEGURIDAD  
 Servicio 1207 DIRECCION GENERAL DE PROTECCIÓN DE LA NATURALEZA  
 Programa 456F Medio Natural

(IMPORTE EN EUROS)

PROYECTO / SUBCONCEPTO	DENOMINACION	Municipio	Isla	PRESUPUESTO 2015	PRESUPUESTO 2016
<b>156G0060</b>	<b>DESARROLLO DEL PLAN FORESTAL</b>	<b>VARIOS MUNICIPIOS</b>	<b>VARIAS ISLAS</b>	<b>50.000</b>	<b>100.000</b>
64022	Estudios y trabajos técnicos			50.000	100.000
<b>166G0024</b>	<b>PLANIF. EN MATERIA DE INCENDIOS FORESTALES</b>	<b>VARIOS MUNICIPIOS</b>	<b>VARIAS ISLAS</b>	<b>0</b>	<b>140.000</b>
64022	Estudios y trabajos técnicos			0	140.000
<b>166G0025</b>	<b>PLAN DE ACTIVACIÓN RED REGIONAL DE SENDEROS (FEDER)</b>	<b>VARIOS MUNICIPIOS</b>	<b>VARIAS ISLAS</b>	<b>0</b>	<b>260.000</b>
64022	Estudios y trabajos técnicos			0	260.000
<b>166G0026</b>	<b>DESARROLLO MEDIDAS FORESTALES (FEDER)</b>	<b>VARIOS MUNICIPIOS</b>	<b>VARIAS ISLAS</b>	<b>0</b>	<b>166.761</b>
64022	Estudios y trabajos técnicos			0	166.761
<b>166G0030</b>	<b>DESARROLLO PROGRAMA COOPERACIÓN INTERREGIONAL EN EL MARCO DEL PROGRAMA MAC</b>	<b>VARIOS MUNICIPIOS</b>	<b>VARIAS ISLAS</b>	<b>0</b>	<b>30.000</b>
64022	Estudios y trabajos técnicos			0	30.000
<b>Total Programa</b>				<b>50.000</b>	<b>696.761</b>

**ANEXO DE OPERACIONES DE CAPITAL. INVERSIONES REALES  
COMUNIDAD AUTÓNOMA**

Sección 12 POLÍTICA TERRITORIAL, SOSTENIBILIDAD Y SEGURIDAD  
 Servicio 1207 DIRECCION GENERAL DE PROTECCIÓN DE LA NATURALEZA  
 Programa 456G Calidad Ambiental

(IMPORTE EN EUROS)

PROYECTO / SUBCONCEPTO	DENOMINACION	Municipio	Isla	PRESUPUESTO 2015	PRESUPUESTO 2016
156G0141	<b>CLAUSURA, SELLADO Y RESTAURACION DEL VERTEDERO DE MONTAÑA DEL TESORO (EL HIERRO)</b>	SIN ESPECIFICAR	EL HIERRO	2.719.225	1.680.104
65000	Inversiones gestionadas para otros entes públicos			2.719.225	1.680.104
156G0142	<b>PLANTA DE CLASIFICACION Y COMPOSTAJE DE LA 2ª FASE DE DESARROLLO DEL COMPL. AMBIENTAL DE ZURITA (FUE)</b>	SIN ESPECIFICAR	FUERTEVENTURA	7.488.254	4.949.154
65000	Inversiones gestionadas para otros entes públicos			7.488.254	4.949.154
156G0154	<b>CLAUSURA SELLADO Y RESTAURACION VERTEDEROS PO 2007-2013</b>	VARIOS MUNICIPIOS	VARIAS ISLAS	4.541.276	383.537
65000	Inversiones gestionadas para otros entes públicos			4.541.276	383.537
166G0019	<b>CLAUSURA Y SELLADO VERT. TISCAMANITA</b>	Tuineje	FUERTEVENTURA	0	300.000
65000	Inversiones gestionadas para otros entes públicos			0	300.000
166G0020	<b>CLAUSURA Y SELLADO VERT. AMAGRO</b>	Gáldar	GRAN CANARIA	0	300.000
65000	Inversiones gestionadas para otros entes públicos			0	300.000
166G0021	<b>PLANES DE PREVENC.Y GESTIÓN DE RESIDUOS</b>	VARIOS MUNICIPIOS	VARIAS ISLAS	0	100.000
64022	Estudios y trabajos técnicos			0	100.000
166G0022	<b>ACTUACIONES PREV. Y CONTROL CONTAMINACIÓN DE AGUAS Y SUELOS.CENSO/ VIGILANCIA/CONTROL VERTIDOS AL MAR</b>	VARIOS MUNICIPIOS	VARIAS ISLAS	0	130.000
64022	Estudios y trabajos técnicos			0	130.000
166G0058	<b>CLAUSURA SELLADO Y RESTAURACION VERTEDERO FARO DE ORCHILLA</b>	SIN ESPECIFICAR	EL HIERRO	0	401.686
65000	Inversiones gestionadas para otros entes públicos			0	401.686
166G0125	<b>CLAUSURA SELLADO Y RESTAURACION VERTEDEROS PO 2007-2013</b>	SIN ESPECIFICAR	GRAN CANARIA	0	2.000.000
65000	Inversiones gestionadas para otros entes públicos			0	2.000.000
<b>Total Programa</b>				<b>14.748.755</b>	<b>10.244.481</b>

**ANEXO DE OPERACIONES DE CAPITAL. INVERSIONES REALES  
COMUNIDAD AUTÓNOMA**

Sección 12 POLÍTICA TERRITORIAL, SOSTENIBILIDAD Y SEGURIDAD  
 Servicio 1207 DIRECCION GENERAL DE PROTECCIÓN DE LA NATURALEZA  
 Programa 456L Parques Nacionales

(IMPORTE EN EUROS)

PROYECTO / SUBCONCEPTO	DENOMINACION	Municipio	Isla	PRESUPUESTO 2015	PRESUPUESTO 2016
<b>120G0003</b>	<b>PARQUE NACIONAL CALDERA DE TABURIENTE</b>	<b>SIN ESPECIFICAR</b>	<b>LA PALMA</b>	<b>1.163.500</b>	<b>1.238.500</b>
60300	Infraestructuras			430.000	430.000
61000	Inversiones en terrenos y bienes naturales			608.500	708.500
64022	Estudios y trabajos técnicos			100.000	100.000
<b>120G0004</b>	<b>PARQUE NACIONAL GARAJONAY</b>	<b>SIN ESPECIFICAR</b>	<b>LA GOMERA</b>	<b>1.503.461</b>	<b>1.503.461</b>
61000	Inversiones en terrenos y bienes naturales			1.249.196	1.249.196
62500	Mobiliarios y enseres			5.000	5.000
64022	Estudios y trabajos técnicos			249.265	249.265
<b>120G0005</b>	<b>PARQUE NACIONAL TIMANFAYA</b>	<b>SIN ESPECIFICAR</b>	<b>LANZAROTE</b>	<b>371.303</b>	<b>500.303</b>
61000	Inversiones en terrenos y bienes naturales			150.000	200.000
61200	Edificios y otras construcciones			110.000	150.000
64022	Estudios y trabajos técnicos			111.303	150.303
	<b>Total Programa</b>			<b>3.038.264</b>	<b>3.242.264</b>
	<b>Total Servicio</b>			<b>18.550.008</b>	<b>15.173.427</b>

**ANEXO DE OPERACIONES DE CAPITAL. INVERSIONES REALES  
COMUNIDAD AUTÓNOMA**

Sección 12 POLÍTICA TERRITORIAL, SOSTENIBILIDAD Y SEGURIDAD  
 Servicio 1208 VICECONSEJERÍA DE POLÍTICA TERRITORIAL  
 Programa 261E Ordenación del territorio

(IMPORTE EN EUROS)

PROYECTO / SUBCONCEPTO	DENOMINACION	Municipio	Isla	PRESUPUESTO 2015	PRESUPUESTO 2016
156G0087	<b>SISTEMATIZACIÓN DIFITALIZACIÓN Y DIFUSIÓN DEL PLANEAMIENTO</b>	<b>VARIOS MUNICIPIOS</b>	<b>VARIAS ISLAS</b>	<b>100.000</b>	<b>100.000</b>
64022	Estudios y trabajos técnicos			100.000	100.000
166G0034	<b>REGISTRO DE PLANEAMIENTO - CUMPLIMIENTO LEY DE TRANSPARENCIA</b>	<b>VARIOS MUNICIPIOS</b>	<b>VARIAS ISLAS</b>	<b>0</b>	<b>200.000</b>
64099	Otros			0	200.000
166G0035	<b>PRODUCCIÓN Y SISTEMATIZACIÓN DE LA INFORMACIÓN DEL LITORAL A TRAVÉS DE LA HERRAMIENTA DEL PILOTAJE</b>	<b>VARIOS MUNICIPIOS</b>	<b>VARIAS ISLAS</b>	<b>0</b>	<b>150.000</b>
64099	Otros			0	150.000
166G0082	<b>DIVULGACIÓN Y GESTIÓN DEL TERRITORIO</b>	<b>VARIOS MUNICIPIOS</b>	<b>VARIAS ISLAS</b>	<b>0</b>	<b>100.000</b>
64022	Estudios y trabajos técnicos			0	100.000
	<b>Total Programa</b>			<b>100.000</b>	<b>550.000</b>
	<b>Total Servicio</b>			<b>100.000</b>	<b>550.000</b>

**ANEXO DE OPERACIONES DE CAPITAL. INVERSIONES REALES  
COMUNIDAD AUTÓNOMA**

Sección 12 POLÍTICA TERRITORIAL, SOSTENIBILIDAD Y SEGURIDAD  
 Servicio 1210 DIRECCION GENERAL DE SEGURIDAD Y EMERGENCIAS  
 Programa 132A Seguridad y Emergencia

(IMPORTE EN EUROS)

PROYECTO / SUBCONCEPTO	DENOMINACION	Municipio	Isla	PRESUPUESTO 2015	PRESUPUESTO 2016
156G0063	<b>ADQUISICION DE SISTEMAS Y RECURSOS EN MATERIA DE SEGURIDAD Y EMERGENCIAS</b>	<b>VARIOS MUNICIPIOS</b>	<b>VARIAS ISLAS</b>	<b>169.870</b>	<b>169.870</b>
62302	Instalaciones técnicas			169.870	169.870
156G0125	<b>DOTACIÓN SISTEMAS Y RECURSOS FORMACIÓN</b>	<b>VARIOS MUNICIPIOS</b>	<b>VARIAS ISLAS</b>	<b>66.000</b>	<b>66.000</b>
62500	Mobiliarios y enseres			66.000	66.000
156G0126	<b>SIGESCA(SISTEMA DE GESTIÓN INTEGRAL DE SEGURIDAD CANARIA)</b>	<b>VARIOS MUNICIPIOS</b>	<b>VARIAS ISLAS</b>	<b>200.000</b>	<b>200.000</b>
64003	Aplicaciones informáticas			200.000	200.000
156G0189	<b>RISK-LAB ALERTA TEMPRANA</b>	<b>VARIOS MUNICIPIOS</b>	<b>VARIAS ISLAS</b>	<b>0</b>	<b>50.000</b>
64022	Estudios y trabajos técnicos			0	50.000
166G0042	<b>MAC EMERNET</b>	<b>VARIOS MUNICIPIOS</b>	<b>VARIAS ISLAS</b>	<b>0</b>	<b>8.000</b>
64099	Otros			0	8.000
<b>Total Programa</b>				<b>435.870</b>	<b>493.870</b>

**ANEXO DE OPERACIONES DE CAPITAL. INVERSIONES REALES  
COMUNIDAD AUTÓNOMA**

Sección 12 POLÍTICA TERRITORIAL, SOSTENIBILIDAD Y SEGURIDAD  
 Servicio 1210 DIRECCIÓN GENERAL DE SEGURIDAD Y EMERGENCIAS  
 Programa 132B Seguridad ciudadana

(IMPORTE EN EUROS)

PROYECTO / SUBCONCEPTO	DENOMINACION	Municipio	Isla	PRESUPUESTO 2015	PRESUPUESTO 2016
166G0012	<b>EQUIPAMIENTO CGPC</b>	<b>VARIOS MUNICIPIOS</b>	<b>VARIAS ISLAS</b>	0	50.000
62800	Otros activos materiales			0	50.000
166G0013	<b>ADECUACIÓN EDIFICIOS COMISARIA</b>	<b>Las Palmas de Gran Canaria</b>	<b>GRAN CANARIA</b>	0	100.000
63200	Edificios y otras construcciones			0	100.000
	<b>Total Programa</b>			0	150.000
	<b>Total Servicio</b>			435.870	643.870
	<b>Total Sección</b>			23.700.219	22.317.638



## 1.7. AGRICULTURA, GANADERÍA, PESCA Y AGUAS



**ANEXO DE OPERACIONES DE CAPITAL. INVERSIONES REALES  
COMUNIDAD AUTÓNOMA**

Sección 13 AGRICULTURA, GANADERÍA, PESCA Y AGUAS  
 Servicio 1302 SECRETARÍA GENERAL TÉCNICA  
 Programa 411A Dirección Administrativa y Servicios Generales

(IMPORTE EN EUROS)

PROYECTO / SUBCONCEPTO	DENOMINACION	Municipio	Isla	PRESUPUESTO 2015	PRESUPUESTO 2016
<b>00613106</b>	<b>PLAN DE ESTADISTICAS AGROALIMENTARIAS.</b>	<b>VARIOS MUNICIPIOS</b>	<b>VARIAS ISLAS</b>	<b>4.693</b>	<b>4.693</b>
64099	Otros			4.693	4.693
<b>08613100</b>	<b>ESTADISTICA DE PRECIOS AGRICOLAS</b>	<b>VARIOS MUNICIPIOS</b>	<b>VARIAS ISLAS</b>	<b>22.512</b>	<b>22.512</b>
64099	Otros			22.512	22.512
<b>08613101</b>	<b>MODERNIZACIÓN DE LA CONSEJERÍA DE AGRICULTURA, GANADERÍA, PESCA Y ALIMENTACIÓN</b>	<b>VARIOS MUNICIPIOS</b>	<b>VARIAS ISLAS</b>	<b>90.400</b>	<b>90.400</b>
64003	Aplicaciones informáticas			90.400	90.400
<b>96613102</b>	<b>MOBILIARIO</b>	<b>VARIOS MUNICIPIOS</b>	<b>VARIAS ISLAS</b>	<b>5.565</b>	<b>5.565</b>
62500	Mobiliarios y enseres			5.565	5.565
<b>96613103</b>	<b>MATERIAL INFORMÁTICO Y APLICACIONES</b>	<b>VARIOS MUNICIPIOS</b>	<b>VARIAS ISLAS</b>	<b>22.141</b>	<b>322.141</b>
62600	Equipamiento para proceso de la información			22.141	322.141
<b>96613104</b>	<b>REPARACION Y CONSERVACION DE EDIFICIOS</b>	<b>VARIOS MUNICIPIOS</b>	<b>VARIAS ISLAS</b>	<b>5.095</b>	<b>5.095</b>
63200	Edificios y otras construcciones			5.095	5.095
<b>97613102</b>	<b>CONVENIO DE COLABORACION EN MATERIA DE ESTADISTICA ( M.A.P.A. )</b>	<b>VARIOS MUNICIPIOS</b>	<b>VARIAS ISLAS</b>	<b>16.174</b>	<b>16.174</b>
64099	Otros			16.174	16.174
	<b>Total Programa</b>			<b>166.580</b>	<b>466.580</b>
	<b>Total Servicio</b>			<b>166.580</b>	<b>466.580</b>

**ANEXO DE OPERACIONES DE CAPITAL. INVERSIONES REALES  
COMUNIDAD AUTÓNOMA**

Sección 13 AGRICULTURA, GANADERÍA, PESCA Y AGUAS  
 Servicio 1307 VICECONSEJERIA DE SECTOR PRIMARIO  
 Programa 411B Coord. Cámaras Agrar. y gest. ayudas FEAGA/FEADER

(IMPORTE EN EUROS)

PROYECTO / SUBCONCEPTO	DENOMINACION	Municipio	Isla	PRESUPUESTO 2015	PRESUPUESTO 2016
<b>05613100</b>	<b>IMPLANTACION DE NUEVOS APLICATIVOS DE AYUDAS</b>	<b>VARIOS MUNICIPIOS</b>	<b>VARIAS ISLAS</b>	<b>109.537</b>	<b>109.537</b>
64003	Aplicaciones informáticas			109.537	109.537
<b>07613400</b>	<b>SEGUIMIENTO Y PROMOCIÓN DE LAS AYUDAS FEAGA-FEADER</b>	<b>VARIOS MUNICIPIOS</b>	<b>VARIAS ISLAS</b>	<b>664.739</b>	<b>659.739</b>
64022	Estudios y trabajos técnicos			664.739	659.739
<b>12600089</b>	<b>SISTEMA INFORMACION GEOGRAFICA PARA SISTEMA GESTION Y CONTROL AYU- DAS FEAGA-FEADER</b>	<b>VARIOS MUNICIPIOS</b>	<b>VARIAS ISLAS</b>	<b>95.200</b>	<b>95.200</b>
64003	Aplicaciones informáticas			95.200	95.200
<b>166G0009</b>	<b>RENOVACIÓN EQUIPOS INFORMÁTICOS</b>	<b>VARIOS MUNICIPIOS</b>	<b>VARIAS ISLAS</b>	<b>0</b>	<b>7.000</b>
62600	Equipamiento para proceso de la información			0	7.000
	<b>Total Programa</b>			<b>869.476</b>	<b>871.476</b>
	<b>Total Servicio</b>			<b>869.476</b>	<b>871.476</b>

**ANEXO DE OPERACIONES DE CAPITAL. INVERSIONES REALES  
COMUNIDAD AUTÓNOMA**

Sección 13 AGRICULTURA, GANADERÍA, PESCA Y AGUAS

Servicio 1309 DIRECCIÓN GENERAL DE PESCA

Programa 322J Formación Profesional Marítimo Pesquera

(IMPORTE EN EUROS)

PROYECTO / SUBCONCEPTO	DENOMINACION	Municipio	Isla	PRESUPUESTO 2015	PRESUPUESTO 2016
<b>97613801</b>	<b>I.F.P.M.P. SAN ANDRES</b>	<b>SIN ESPECIFICAR</b>	<b>TENERIFE</b>	<b>215.569</b>	<b>215.000</b>
60200	Construcción			0	55.129
62302	Instalaciones técnicas			0	159.871
<b>97613802</b>	<b>I.F.P.M.P ARRECIFE</b>	<b>SIN ESPECIFICAR</b>	<b>LANZAROTE</b>	<b>345.767</b>	<b>445.767</b>
60200	Construcción			0	445.767
	<b>Total Programa</b>			<b>561.336</b>	<b>660.767</b>

**ANEXO DE OPERACIONES DE CAPITAL. INVERSIONES REALES  
COMUNIDAD AUTÓNOMA**

Sección 13 AGRICULTURA, GANADERÍA, PESCA Y AGUAS  
Servicio 1309 DIRECCIÓN GENERAL DE PESCA  
Programa 415A Desarrollo Pesquero

(IMPORTE EN EUROS)

PROYECTO / SUBCONCEPTO	DENOMINACION	Municipio	Isla	PRESUPUESTO 2015	PRESUPUESTO 2016
<b>05613D01</b>	<b>AUDITORIAS EXTERNAS AYUDAS DEL POSEICAN</b>	<b>VARIOS MUNICIPIOS</b>	<b>VARIAS ISLAS</b>	<b>15.000</b>	<b>15.000</b>
64022	Estudios y trabajos técnicos			15.000	15.000
<b>06613D01</b>	<b>PROGRAMAS, EQUIPAMIENTO Y MANTENIMIENTO INFORMÁTICO Y DIVULGACIÓN</b>	<b>VARIOS MUNICIPIOS</b>	<b>VARIAS ISLAS</b>	<b>35.000</b>	<b>35.000</b>
	<b>PRIMERA VENTA</b>				
64003	Aplicaciones informáticas			35.000	35.000
<b>06613D03</b>	<b>APOYO A LA COMERCIALIZACIÓN Y PRODUCCIÓN PESQUERA Y ACUÍCOLA</b>	<b>VARIOS MUNICIPIOS</b>	<b>VARIAS ISLAS</b>	<b>2.000</b>	<b>2.000</b>
62600	Equipamiento para proceso de la información			0	1.000
64022	Estudios y trabajos técnicos			2.000	1.000
<b>08613A00</b>	<b>CAMPAÑAS DE PROMOCION Y DIVULGACION PESQUERA</b>	<b>VARIOS MUNICIPIOS</b>	<b>VARIAS ISLAS</b>	<b>2.000</b>	<b>2.000</b>
64021	Promoción, ferias y exposiciones			2.000	2.000
<b>97613D01</b>	<b>APOYO TECNOLÓGICO A PROGRAMAS COMUNITARIOS</b>	<b>VARIOS MUNICIPIOS</b>	<b>VARIAS ISLAS</b>	<b>29.000</b>	<b>29.000</b>
64003	Aplicaciones informáticas			29.000	29.000
<b>Total Programa</b>				<b>83.000</b>	<b>83.000</b>

**ANEXO DE OPERACIONES DE CAPITAL. INVERSIONES REALES  
COMUNIDAD AUTÓNOMA**

Sección 13 AGRICULTURA, GANADERÍA, PESCA Y AGUAS  
Servicio 1309 DIRECCIÓN GENERAL DE PESCA  
Programa 415B Estructuras Pesqueras

(IMPORTE EN EUROS)

PROYECTO / SUBCONCEPTO	DENOMINACION	Municipio	Isla	PRESUPUESTO 2015	PRESUPUESTO 2016
<b>12600038</b>	<b>PLAN CONTROL SANITARIO DE DETERMINADAS ESPECIES MARARINAS DE INTERÉS COMERCIAL</b>	<b>VARIOS MUNICIPIOS</b>	<b>VARIAS ISLAS</b>	<b>0</b>	<b>70.000</b>
64022	Estudios y trabajos técnicos			0	70.000
<b>166G0036</b>	<b>FEMP. EQUIP. PUERTOS PESCA</b>	<b>VARIOS MUNICIPIOS</b>	<b>VARIAS ISLAS</b>	<b>0</b>	<b>500.000</b>
60200	Construcción			0	250.000
62302	Instalaciones técnicas			0	250.000
<b>166G0037</b>	<b>FEMP. FOMENTAR PESCA SOSTENIBLE</b>	<b>VARIOS MUNICIPIOS</b>	<b>VARIAS ISLAS</b>	<b>0</b>	<b>80.000</b>
64022	Estudios y trabajos técnicos			0	80.000
<b>166G0038</b>	<b>FEMP. ACUICULTURA SOSTENIBLE</b>	<b>VARIOS MUNICIPIOS</b>	<b>VARIAS ISLAS</b>	<b>0</b>	<b>80.000</b>
64022	Estudios y trabajos técnicos			0	80.000
<b>166G0039</b>	<b>FEMP. CONTROL Y RECOPIACIÓN DE DATOS</b>	<b>VARIOS MUNICIPIOS</b>	<b>VARIAS ISLAS</b>	<b>0</b>	<b>70.000</b>
64022	Estudios y trabajos técnicos			0	70.000
<b>166G0040</b>	<b>FEMP. MEDIDAS PROMOCIÓN</b>	<b>VARIOS MUNICIPIOS</b>	<b>VARIAS ISLAS</b>	<b>0</b>	<b>260.000</b>
64021	Promoción, ferias y exposiciones			0	260.000
<b>166G0041</b>	<b>FEMP. ASISTENCIA TÉCNICA</b>	<b>VARIOS MUNICIPIOS</b>	<b>VARIAS ISLAS</b>	<b>0</b>	<b>350.000</b>
64022	Estudios y trabajos técnicos			0	350.000
<b>96613601</b>	<b>CONSERVACION INFRAESTRUCTURA PESQUERA Y MAQUINARIA</b>	<b>VARIOS MUNICIPIOS</b>	<b>VARIAS ISLAS</b>	<b>131.570</b>	<b>131.570</b>
60200	Construcción			15.000	15.000
62302	Instalaciones técnicas			31.570	31.570
63200	Edificios y otras construcciones			25.000	25.000
63301	Maquinaria			40.000	40.000
63303	Utillaje			15.000	15.000
63600	Equipamiento para proceso de la información			5.000	5.000
<b>96613608</b>	<b>CONSERV. EDIFIC., INFRAEST. PESQ., SUMINISTROS, PROYEC. MAQUINARIA, INCIDENCIAS Y DIRECC. OBRAS</b>	<b>VARIOS MUNICIPIOS</b>	<b>VARIAS ISLAS</b>	<b>121.569</b>	<b>121.569</b>
60200	Construcción			40.000	40.000
62302	Instalaciones técnicas			23.000	23.000
62600	Equipamiento para proceso de la información			1.000	1.000
63301	Maquinaria			22.069	22.069
64003	Aplicaciones informáticas			15.000	15.000
64022	Estudios y trabajos técnicos			20.500	20.500
<b>Total Programa</b>				<b>253.139</b>	<b>1.663.139</b>

**ANEXO DE OPERACIONES DE CAPITAL. INVERSIONES REALES  
COMUNIDAD AUTÓNOMA**

Sección 13 AGRICULTURA, GANADERÍA, PESCA Y AGUAS  
 Servicio 1309 DIRECCIÓN GENERAL DE PESCA  
 Programa 415C Ordenación e Inspección Pesquera

(IMPORTE EN EUROS)

PROYECTO / SUBCONCEPTO	DENOMINACION	Municipio	Isla	PRESUPUESTO 2015	PRESUPUESTO 2016
09613C03	MANTENIMIENTO BÁSICO EMBARCACIONES Y TRIPULACIONES INSPECCIÓN	VARIOS MUNICIPIOS	VARIAS ISLAS	93.314	93.314
64022	Estudios y trabajos técnicos			93.314	93.314
14600083	REALIZAC.TRABAJOS TÉCNICOS MANTENIM.INTEGRAL, CONSERVAC, APOYO, PRO- TECC.RESERVAS MARINAS EN CANARIAS	VARIOS MUNICIPIOS	VARIAS ISLAS	233.035	233.035
64022	Estudios y trabajos técnicos			233.035	233.035
15600027	APOYO Y FOMENTO DE ACTIVIDADES DE INVESTIGACIÓN CIENTÍFICO-PESQUERA APLICADA Y DE SEGUIMIENTO CIENTÍ	VARIOS MUNICIPIOS	VARIAS ISLAS	25.000	25.000
64022	Estudios y trabajos técnicos			25.000	25.000
97613C01	POTENCIACION DE MEDIOS DE INSPECCION Y VIGILANCIA PESQUERA	VARIOS MUNICIPIOS	VARIAS ISLAS	10.000	10.000
64099	Otros			10.000	10.000
	<b>Total Programa</b>			<b>361.349</b>	<b>361.349</b>
	<b>Total Servicio</b>			<b>1.258.824</b>	<b>2.768.255</b>

**ANEXO DE OPERACIONES DE CAPITAL. INVERSIONES REALES  
COMUNIDAD AUTÓNOMA**

Sección 13 AGRICULTURA, GANADERÍA, PESCA Y AGUAS  
Servicio 1310 DIRECCIÓN GRAL DE AGRICULTURA  
Programa 322H Mejora de la Capacitación Agraria y Form. Profes.

(IMPORTE EN EUROS)

PROYECTO / SUBCONCEPTO	DENOMINACION	Municipio	Isla	PRESUPUESTO 2015	PRESUPUESTO 2016
<b>96613301</b>	<b>ESCUELA DE CAPACITACION AGRARIA Y FINCA DE PRACTICAS EN ARUCAS</b>	<b>SIN ESPECIFICAR</b>	<b>GRAN CANARIA</b>	<b>53.952</b>	<b>203.952</b>
62301	Maquinaria			373	373
62302	Instalaciones técnicas			8.500	8.500
62303	Utilillaje			1.500	1.500
62500	Mobiliarios y enseres			10.955	10.955
62600	Equipamiento para proceso de la información			3.578	3.578
62800	Otros activos materiales			746	746
63200	Edificios y otras construcciones			25.000	175.000
63302	Instalaciones técnicas			3.300	3.300
<b>96613302</b>	<b>ESCUELA DE CAPACITACION AGRARIA Y FINCA DE PRACTICAS EN LOS LLANOS DE ARIDANE</b>	<b>SIN ESPECIFICAR</b>	<b>LA PALMA</b>	<b>58.486</b>	<b>58.486</b>
62201	Construcción			29.808	29.808
62301	Maquinaria			1.178	1.178
62302	Instalaciones técnicas			1.500	1.500
62303	Utilillaje			500	500
62500	Mobiliarios y enseres			5.962	5.962
62600	Equipamiento para proceso de la información			6.707	6.707
63200	Edificios y otras construcciones			1.367	1.367
63301	Maquinaria			3.464	3.464
63302	Instalaciones técnicas			8.000	8.000
<b>96613303</b>	<b>ESCUELA DE CAPACITACION AGRARIA Y FINCA DE PRACTICAS EN TACORONTE</b>	<b>SIN ESPECIFICAR</b>	<b>TENERIFE</b>	<b>145.880</b>	<b>145.880</b>
62201	Construcción			24.219	24.219
62301	Maquinaria			15.650	15.650
62302	Instalaciones técnicas			14.904	14.904
62303	Utilillaje			5.962	5.962
62400	Elementos de transporte			14.159	14.159
62500	Mobiliarios y enseres			2.236	2.236
62600	Equipamiento para proceso de la información			2.236	2.236
62800	Otros activos materiales			746	746
63200	Edificios y otras construcciones			55.000	55.000
63301	Maquinaria			3.316	3.316
63302	Instalaciones técnicas			7.452	7.452
<b>Total Programa</b>				<b>258.318</b>	<b>408.318</b>



**ANEXO DE OPERACIONES DE CAPITAL. INVERSIONES REALES  
COMUNIDAD AUTÓNOMA**

Sección 13 AGRICULTURA, GANADERÍA, PESCA Y AGUAS  
 Servicio 1310 DIRECCIÓN GRAL DE AGRICULTURA  
 Programa 412A Mejora de Estructuras Agrarias y del Medio Rural

(IMPORTE EN EUROS)

PROYECTO / SUBCONCEPTO	DENOMINACION	Municipio	Isla	PRESUPUESTO 2015	PRESUPUESTO 2016
<b>12600026</b>	<b>REALIZACIÓN MAPAS DE USO Y APROVECHAMIENTO ZONAS RURALES (PDRS)</b>	<b>VARIOS MUNICIPIOS</b>	<b>VARIAS ISLAS</b>	<b>215.000</b>	<b>215.000</b>
64022	Estudios y trabajos técnicos			215.000	215.000
<b>13600001</b>	<b>PLAN DE REGADÍOS DE CANARIAS</b>	<b>VARIOS MUNICIPIOS</b>	<b>VARIAS ISLAS</b>	<b>58.000</b>	<b>58.000</b>
64099	Otros			58.000	58.000
<b>14600025</b>	<b>CONTROL DE CALIDAD DE LOS MAPAS DE USOS Y APROVECHAMIENTOS Y DEL REGISTRO DE INDUSTRIAS AGRARIAS</b>	<b>VARIOS MUNICIPIOS</b>	<b>VARIAS ISLAS</b>	<b>57.423</b>	<b>57.423</b>
64022	Estudios y trabajos técnicos			57.423	57.423
<b>15600060</b>	<b>TRANSFERENCIA DEL CONOCIMIENTO FEADER 2014-2020 M-1</b>	<b>VARIOS MUNICIPIOS</b>	<b>VARIAS ISLAS</b>	<b>30.050</b>	<b>30.049</b>
64099	Otros			30.050	30.049
<b>15600061</b>	<b>SERVICIO DE ASESORAMIENTO Y GESTIÓN FEADER 2014-2020 M-2</b>	<b>VARIOS MUNICIPIOS</b>	<b>VARIAS ISLAS</b>	<b>40.765</b>	<b>40.765</b>
64022	Estudios y trabajos técnicos			40.765	40.765
<b>15600062</b>	<b>APOYO A LAS INVERSIONES EN INFRAESTRUCTURAS FEADER 2014-2020 M-4.3</b>	<b>VARIOS MUNICIPIOS</b>	<b>VARIAS ISLAS</b>	<b>364.666</b>	<b>1.020.666</b>
65000	Inversiones gestionadas para otros entes públicos			364.666	1.020.666
<b>15600063</b>	<b>APOYO A INVERSIONES NO PRODUCTIVAS FEADER 2014-2020 M-4.4</b>	<b>VARIOS MUNICIPIOS</b>	<b>VARIAS ISLAS</b>	<b>11.250</b>	<b>15.000</b>
65000	Inversiones gestionadas para otros entes públicos			11.250	15.000
<b>15600064</b>	<b>RECONSTITUCIÓN DEL POTENCIAL PRODUCTIVO DAÑADO FEADER 2014-2020 M-5</b>	<b>VARIOS MUNICIPIOS</b>	<b>VARIAS ISLAS</b>	<b>20.383</b>	<b>20.382</b>
65000	Inversiones gestionadas para otros entes públicos			20.383	20.382
<b>15600065</b>	<b>ASISTENCIA TÉCNICA FEADER 2014-2020 M-20</b>	<b>VARIOS MUNICIPIOS</b>	<b>VARIAS ISLAS</b>	<b>60.000</b>	<b>75.000</b>
64022	Estudios y trabajos técnicos			60.000	75.000
<b>96613401</b>	<b>CONTRATACION, ESTUDIOS, PROYECTOS Y DIRECCION DE OBRAS</b>	<b>VARIOS MUNICIPIOS</b>	<b>VARIAS ISLAS</b>	<b>125.000</b>	<b>125.000</b>
64022	Estudios y trabajos técnicos			125.000	125.000
<b>96613402</b>	<b>INCIDENCIAS</b>	<b>VARIOS MUNICIPIOS</b>	<b>VARIAS ISLAS</b>	<b>25.000</b>	<b>25.000</b>
64022	Estudios y trabajos técnicos			25.000	25.000
	<b>Total Programa</b>			<b>1.007.537</b>	<b>1.682.285</b>

**ANEXO DE OPERACIONES DE CAPITAL. INVERSIONES REALES  
COMUNIDAD AUTÓNOMA**

Sección 13 AGRICULTURA, GANADERÍA, PESCA Y AGUAS  
Servicio 1310 DIRECCIÓN GRAL DE AGRICULTURA  
Programa 412B Ordenación y mejora de la producción agrícola

(IMPORTE EN EUROS)

PROYECTO / SUBCONCEPTO	DENOMINACION	Municipio	Isla	PRESUPUESTO 2015	PRESUPUESTO 2016
00613K00	<b>LABORATORIOS DE SANIDAD VEGETAL Y RESIDUOS</b>	<b>VARIOS MUNICIPIOS</b>	<b>VARIAS ISLAS</b>	<b>238.850</b>	<b>238.850</b>
62302	Instalaciones técnicas			238.850	238.850
02613K00	<b>LUCHA CONTRA AGENTES NOCIVOS (MAPA)</b>	<b>VARIOS MUNICIPIOS</b>	<b>VARIAS ISLAS</b>	<b>20.000</b>	<b>20.000</b>
62800	Otros activos materiales			20.000	20.000
09613K00	<b>MEDIOS DE PRODUCCIÓN, SANIDAD VEGETAL Y CONTRATACIÓN</b>	<b>VARIOS MUNICIPIOS</b>	<b>VARIAS ISLAS</b>	<b>18.000</b>	<b>18.000</b>
64022	Estudios y trabajos técnicos			18.000	18.000
	<b>Total Programa</b>			<b>276.850</b>	<b>276.850</b>
	<b>Total Servicio</b>			<b>1.542.705</b>	<b>2.367.453</b>

**ANEXO DE OPERACIONES DE CAPITAL. INVERSIONES REALES  
COMUNIDAD AUTÓNOMA**

Sección 13 AGRICULTURA, GANADERÍA, PESCA Y AGUAS  
 Servicio 1311 DIRECCIÓN GENERAL DE GANADERÍA  
 Programa 412C Desarrollo ganadero

(IMPORTE EN EUROS)

PROYECTO / SUBCONCEPTO	DENOMINACION	Municipio	Isla	PRESUPUESTO 2015	PRESUPUESTO 2016
<b>00613L00</b>	<b>LABORATORIO SANIDAD ANIMAL</b>	<b>VARIOS MUNICIPIOS</b>	<b>VARIAS ISLAS</b>	<b>135.000</b>	<b>135.000</b>
62500	Mobiliarios y enseres			0	100.000
64099	Otros			135.000	35.000
<b>02613L00</b>	<b>PRESTACIÓN DE SERVICIOS DE EXPLOTACIONES GANADERAS</b>	<b>VARIOS MUNICIPIOS</b>	<b>VARIAS ISLAS</b>	<b>30.000</b>	<b>30.000</b>
64022	Estudios y trabajos técnicos			30.000	30.000
<b>05613L00</b>	<b>PROGRAMAS MEJORA Y SELECCION GANADERA</b>	<b>VARIOS MUNICIPIOS</b>	<b>VARIAS ISLAS</b>	<b>244.595</b>	<b>244.595</b>
64022	Estudios y trabajos técnicos			244.595	244.595
<b>08613L01</b>	<b>PROGRAMA INFORMÁTICO</b>	<b>VARIOS MUNICIPIOS</b>	<b>VARIAS ISLAS</b>	<b>110.000</b>	<b>110.000</b>
64003	Aplicaciones informáticas			110.000	110.000
<b>12600029</b>	<b>REGULARIZACIÓN EXPLOTACIONES GANADERAS</b>	<b>VARIOS MUNICIPIOS</b>	<b>VARIAS ISLAS</b>	<b>100.000</b>	<b>90.000</b>
64022	Estudios y trabajos técnicos			100.000	90.000
<b>1560006G</b>	<b>MODERNIZACIÓN DIRECCIÓN GENERAL DE GANADERÍA</b>	<b>VARIOS MUNICIPIOS</b>	<b>VARIAS ISLAS</b>	<b>0</b>	<b>10.000</b>
64022	Estudios y trabajos técnicos			0	10.000
	<b>Total Programa</b>			<b>619.595</b>	<b>619.595</b>
	<b>Total Servicio</b>			<b>619.595</b>	<b>619.595</b>

**ANEXO DE OPERACIONES DE CAPITAL. INVERSIONES REALES  
COMUNIDAD AUTÓNOMA**

Sección 13 AGRICULTURA, GANADERÍA, PESCA Y AGUAS

Servicio 1316 DIRECCION GENERAL DE AGUAS

Programa 452B Mejora de la Calidad del Agua

(IMPORTE EN EUROS)

PROYECTO / SUBCONCEPTO	DENOMINACION	Municipio	Isla	PRESUPUESTO 2015	PRESUPUESTO 2016
13600211	<b>SANEAMIENTO ISLA DE LA GRACIOSA</b>	SIN ESPECIFICAR	LANZAROTE	0	200.000
65000	Inversiones gestionadas para otros entes públicos			0	200.000
15600122	<b>PLAN DE SANEAMIENTO, DEPURACION Y REUTILIZACION</b>	VARIOS MUNICIPIOS	VARIAS ISLAS	430.072	691.680
65000	Inversiones gestionadas para otros entes públicos			430.072	691.680
	<b>Total Programa</b>			<b>430.072</b>	<b>891.680</b>

**ANEXO DE OPERACIONES DE CAPITAL. INVERSIONES REALES  
COMUNIDAD AUTÓNOMA**

Sección 13 AGRICULTURA, GANADERÍA, PESCA Y AGUAS  
 Servicio 1316 DIRECCION GENERAL DE AGUAS  
 Programa 452C Conv. Mº Medio Amb. actuaciones en mat. de aguas

(IMPORTE EN EUROS)

PROYECTO / SUBCONCEPTO	DENOMINACION	Municipio	Isla	PRESUPUESTO 2015	PRESUPUESTO 2016
07611205	DEPÓSITOS FINMAPARTE Y TISCAMANITA Y CONDUCTORES PTO.ROSARIO A CO-RRALEJO Y A LA LAJITA	SIN ESPECIFICAR	FUERTEVENTURA	795.300	508.351
60300	Infraestructuras			795.300	508.351
07611206	EDAR TAMARACEITE-MEJORA DEL SANEAMIENTO, 1ª FASE	SIN ESPECIFICAR	GRAN CANARIA	6.122.030	18.594
60300	Infraestructuras			6.122.030	18.594
07611210	BALSA DE VICARIO. LA PALMA	SIN ESPECIFICAR	LA PALMA	3.860.257	2.383.418
60300	Infraestructuras			3.860.257	2.383.418
07611211	EDAM DE GRANADILLA, 1ª FASE	SIN ESPECIFICAR	TENERIFE	6.109.092	5.357.324
60300	Infraestructuras			6.109.092	5.357.324
07611212	ESTACIÓN DESALADORA DE AGUA DE MAR DEL OESTE TENERIFE	SIN ESPECIFICAR	TENERIFE	6.643.966	1.585.923
60300	Infraestructuras			6.643.966	1.585.923
09611309	SISTEMA DE DEPURACION ADEJE-ARONA II FASE	SIN ESPECIFICAR	TENERIFE	2.000.000	4.822.851
60300	Infraestructuras			2.000.000	4.822.851
09611312	ASISTENCIAS TÉCNICAS Y EXPROIACIONES CONVENIO MINISTERIO MEDIO AMBIENTE OBRAS HIDRÁULICAS	VARIOS MUNICIPIOS	VARIAS ISLAS	818.400	897.000
64099	Otros			818.400	897.000
09623812	SISTEMA DE DEPURACION AGUAS RESIDUALES DEL NOROESTE DE TENERIFE 2ª FASE	SIN ESPECIFICAR	TENERIFE	2.000.000	893.953
60300	Infraestructuras			2.000.000	893.953
11600105	DEPURACIÓN AGUAS RESIDUALES EN EL SECTOR NOROESTE LANZAROTE	SIN ESPECIFICAR	LANZAROTE	2.243.646	2.305.693
60300	Infraestructuras			2.243.646	2.305.693
12600030	ASISTENCIAS TÉCNICAS Y ACTUACIONES CONVENIO MARM OBRAS HIDRÁULICAS	VARIOS MUNICIPIOS	VARIAS ISLAS	355.497	242.087
60300	Infraestructuras			0	242.087
	<b>Total Programa</b>			<b>30.948.188</b>	<b>19.015.194</b>
	<b>Total Servicio</b>			<b>31.378.260</b>	<b>19.906.874</b>
	<b>Total Sección</b>			<b>35.835.440</b>	<b>27.000.233</b>

## 1.8. SANIDAD



**ANEXO DE OPERACIONES DE CAPITAL. INVERSIONES REALES  
COMUNIDAD AUTÓNOMA**

Sección 14 SANIDAD  
 Servicio 1402 SECRETARIA GENERAL TÉCNICA  
 Programa 311A Dirección Administrativa y Servicios Generales

(IMPORTE EN EUROS)

PROYECTO / SUBCONCEPTO	DENOMINACION	Municipio	Isla	PRESUPUESTO 2015	PRESUPUESTO 2016
<b>06614101</b>	<b>APLICACIONES INFORMÁTICAS</b>	<b>VARIOS MUNICIPIOS</b>	<b>VARIAS ISLAS</b>	<b>30.000</b>	<b>30.000</b>
64003	Aplicaciones informáticas			30.000	30.000
<b>10600206</b>	<b>ADQUISICION EQUIPOS PREVENCIÓN DE RIESGOS LABORALES</b>	<b>VARIOS MUNICIPIOS</b>	<b>VARIAS ISLAS</b>	<b>45.296</b>	<b>45.296</b>
63302	Instalaciones técnicas			45.296	45.296
<b>10600236</b>	<b>OBRAS QUE GARANTICEN LA SEGURIDAD DE LOS TRABAJADORES.</b>	<b>VARIOS MUNICIPIOS</b>	<b>VARIAS ISLAS</b>	<b>70.000</b>	<b>70.000</b>
63200	Edificios y otras construcciones			70.000	70.000
<b>156G0258</b>	<b>ADQUISICION POR REPOSICION</b>	<b>VARIOS MUNICIPIOS</b>	<b>VARIAS ISLAS</b>	<b>0</b>	<b>2.885</b>
63500	Mobiliario y enseres			0	2.885
<b>95614104</b>	<b>EQUIPAM. INFORMÁTICO</b>	<b>VARIOS MUNICIPIOS</b>	<b>VARIAS ISLAS</b>	<b>15.000</b>	<b>15.000</b>
63600	Equipamiento para proceso de la información			15.000	15.000
	<b>Total Programa</b>			<b>160.296</b>	<b>163.181</b>
	<b>Total Servicio</b>			<b>160.296</b>	<b>163.181</b>
	<b>Total Sección</b>			<b>160.296</b>	<b>163.181</b>

## 1.9. ECONOMÍA, INDUSTRIA, COMERCIO Y CONOCIMIENTO





**ANEXO DE OPERACIONES DE CAPITAL. INVERSIONES REALES  
COMUNIDAD AUTÓNOMA**

Sección 15 ECONOMÍA, INDUSTRIA, COMERCIO Y CONOCIMIENTO  
 Servicio 1502 SECRETARÍA GENERAL TÉCNICA  
 Programa 421A Dirección Administrativa y Servicios Generales

(IMPORTE EN EUROS)

PROYECTO / SUBCONCEPTO	DENOMINACION	Municipio	Isla	PRESUPUESTO 2015	PRESUPUESTO 2016
<b>01608808</b>	<b>MOBILIARIO Y ENSERES</b>	<b>VARIOS MUNICIPIOS</b>	<b>VARIAS ISLAS</b>	<b>28.300</b>	<b>28.737</b>
62500	Mobiliarios y enseres			28.300	28.737
<b>08615005</b>	<b>ADQUISICION EQUIPOS INFORMATICOS</b>	<b>VARIOS MUNICIPIOS</b>	<b>VARIAS ISLAS</b>	<b>22.972</b>	<b>22.972</b>
62600	Equipamiento para proceso de la información			22.972	22.972
<b>10600120</b>	<b>ACCIONES DE MODERNIZACION DE LA CONSEJERIA DE EMPLEO INDUSTRIA Y COMERCIO</b>	<b>VARIOS MUNICIPIOS</b>	<b>VARIAS ISLAS</b>	<b>60.000</b>	<b>30.000</b>
64003	Aplicaciones informáticas			60.000	30.000
<b>166G0091</b>	<b>DESARROLLO Y MANTENIMIENTO DE APLICACIONES EN MATERIA DE ECONOMIA</b>	<b>VARIOS MUNICIPIOS</b>	<b>VARIAS ISLAS</b>	<b>0</b>	<b>29.160</b>
64003	Aplicaciones informáticas			0	29.160
	<b>Total Programa</b>			<b>111.272</b>	<b>110.869</b>
	<b>Total Servicio</b>			<b>111.272</b>	<b>110.869</b>

**ANEXO DE OPERACIONES DE CAPITAL. INVERSIONES REALES  
COMUNIDAD AUTÓNOMA**

Sección 15 ECONOMÍA, INDUSTRIA, COMERCIO Y CONOCIMIENTO  
 Servicio 1503 DIRECCIÓN GENERAL DE INDUSTRIA Y ENERGÍA  
 Programa 421B Seguridad Industrial y Minera

(IMPORTE EN EUROS)

PROYECTO / SUBCONCEPTO	DENOMINACION	Municipio	Isla	PRESUPUESTO 2015	PRESUPUESTO 2016
<b>03608015</b>	<b>PLAN DE SEGURIDAD MINERA</b>	<b>VARIOS MUNICIPIOS</b>	<b>VARIAS ISLAS</b>	<b>50.000</b>	<b>50.000</b>
61300	Infraestructuras			50.000	50.000
<b>03608016</b>	<b>LABORATORIOS OFICIALES DE METROLOGÍA</b>	<b>VARIOS MUNICIPIOS</b>	<b>VARIAS ISLAS</b>	<b>50.000</b>	<b>58.075</b>
62302	Instalaciones técnicas			50.000	58.075
<b>07615029</b>	<b>PLAN DE ORDENACION MINERA.</b>	<b>VARIOS MUNICIPIOS</b>	<b>VARIAS ISLAS</b>	<b>20.000</b>	<b>41.000</b>
64022	Estudios y trabajos técnicos			20.000	41.000
<b>08615009</b>	<b>PLANIFICACION INDUSTRIAL</b>	<b>VARIOS MUNICIPIOS</b>	<b>VARIAS ISLAS</b>	<b>50.000</b>	<b>50.000</b>
64022	Estudios y trabajos técnicos			50.000	50.000
<b>10600016</b>	<b>PLAN DE SEGURIDAD INDUSTRIAL</b>	<b>VARIOS MUNICIPIOS</b>	<b>VARIAS ISLAS</b>	<b>273.000</b>	<b>373.000</b>
64022	Estudios y trabajos técnicos			273.000	373.000
<b>10600255</b>	<b>GESTION TELEMATICA DE PROCEDIMIENTO</b>	<b>VARIOS MUNICIPIOS</b>	<b>VARIAS ISLAS</b>	<b>47.000</b>	<b>130.000</b>
64003	Aplicaciones informáticas			47.000	130.000
<b>13600158</b>	<b>PLAN DINAMIZACION Y DIVERSIFICACION INDUSTRIAL</b>	<b>VARIOS MUNICIPIOS</b>	<b>VARIAS ISLAS</b>	<b>300.000</b>	<b>150.447</b>
64022	Estudios y trabajos técnicos			300.000	150.447
	<b>Total Programa</b>			<b>790.000</b>	<b>852.522</b>

**ANEXO DE OPERACIONES DE CAPITAL. INVERSIONES REALES  
COMUNIDAD AUTÓNOMA**

Sección 15 ECONOMÍA, INDUSTRIA, COMERCIO Y CONOCIMIENTO  
 Servicio 1503 DIRECCIÓN GENERAL DE INDUSTRIA Y ENERGÍA  
 Programa 425A Desarrollo Energético

(IMPORTE EN EUROS)

PROYECTO / SUBCONCEPTO	DENOMINACION	Municipio	Isla	PRESUPUESTO 2015	PRESUPUESTO 2016
<b>02608405</b>	<b>PLANIFICACION ENERGETICA</b>	<b>VARIOS MUNICIPIOS</b>	<b>VARIAS ISLAS</b>	<b>73.448</b>	<b>173.397</b>
64022	Estudios y trabajos técnicos			73.448	173.397
<b>08615010</b>	<b>GESTION TELEMATICA</b>	<b>VARIOS MUNICIPIOS</b>	<b>VARIAS ISLAS</b>	<b>50.000</b>	<b>56.300</b>
64003	Aplicaciones informáticas			50.000	56.300
<b>10600257</b>	<b>PLAN DE VERIFICACION Y CONTROL</b>	<b>VARIOS MUNICIPIOS</b>	<b>VARIAS ISLAS</b>	<b>80.000</b>	<b>133.000</b>
64022	Estudios y trabajos técnicos			80.000	133.000
<b>Total Programa</b>				<b>203.448</b>	<b>362.697</b>

**ANEXO DE OPERACIONES DE CAPITAL. INVERSIONES REALES  
COMUNIDAD AUTÓNOMA**

Sección 15 ECONOMÍA, INDUSTRIA, COMERCIO Y CONOCIMIENTO  
 Servicio 1503 DIRECCIÓN GENERAL DE INDUSTRIA Y ENERGÍA  
 Programa 433A Apoyo a PYMES Industriales

(IMPORTE EN EUROS)

PROYECTO / SUBCONCEPTO	DENOMINACION	Municipio	Isla	PRESUPUESTO 2015	PRESUPUESTO 2016
15600026	<b>FOMENTO DE LA CALIDAD Y LA EXCELENCIA EN LAS PYMES INDUSTRIALES</b>	VARIOS MUNICIPIOS	VARIAS ISLAS	72.000	60.000
64021	Promoción, ferias y exposiciones			0	60.000
156G0176	<b>FOMENTO DE LA PROPIEDAD INDUSTRIAL Y LA VIGILANCIA TECNOLÓGICA</b>	VARIOS MUNICIPIOS	VARIAS ISLAS	0	50.000
64022	Estudios y trabajos técnicos			0	50.000
	<b>Total Programa</b>			<b>72.000</b>	<b>110.000</b>

**ANEXO DE OPERACIONES DE CAPITAL. INVERSIONES REALES  
COMUNIDAD AUTÓNOMA**

Sección 15 ECONOMÍA, INDUSTRIA, COMERCIO Y CONOCIMIENTO  
 Servicio 1503 DIRECCIÓN GENERAL DE INDUSTRIA Y ENERGÍA  
 Programa 433B Desarrollo Artesanal

(IMPORTE EN EUROS)

PROYECTO / SUBCONCEPTO	DENOMINACION	Municipio	Isla	PRESUPUESTO 2015	PRESUPUESTO 2016
03608020	<b>FERIA DE ARTESANÍA DE CANARIAS</b>	<b>VARIOS MUNICIPIOS</b>	<b>VARIAS ISLAS</b>	<b>150.000</b>	<b>150.000</b>
64021	Promoción, ferias y exposiciones			150.000	150.000
07615018	<b>PLAN DE DESARROLLO DE ARTESANIA DE CANARIAS</b>	<b>VARIOS MUNICIPIOS</b>	<b>VARIAS ISLAS</b>	<b>60.000</b>	<b>60.000</b>
64003	Aplicaciones informáticas			60.000	60.000
	<b>Total Programa</b>			<b>210.000</b>	<b>210.000</b>
	<b>Total Servicio</b>			<b>1.275.448</b>	<b>1.535.219</b>

**ANEXO DE OPERACIONES DE CAPITAL. INVERSIONES REALES  
COMUNIDAD AUTÓNOMA**

Sección 15 ECONOMÍA, INDUSTRIA, COMERCIO Y CONOCIMIENTO  
 Servicio 1505 DIRECCIÓN GENERAL DE COMERCIO Y CONSUMO  
 Programa 431B Comercio Interior

(IMPORTE EN EUROS)

PROYECTO / SUBCONCEPTO	DENOMINACION	Municipio	Isla	PRESUPUESTO 2015	PRESUPUESTO 2016
<b>02615000</b>	<b>ASISTENCIA TÉCNICA: ZONAS COMERCIALES ABIERTAS</b>	<b>VARIOS MUNICIPIOS</b>	<b>VARIAS ISLAS</b>	<b>60.000</b>	<b>40.000</b>
64022	Estudios y trabajos técnicos			60.000	40.000
<b>10600188</b>	<b>INFORMACIÓN Y PROMOCIÓN COMERCIAL</b>	<b>VARIOS MUNICIPIOS</b>	<b>VARIAS ISLAS</b>	<b>30.000</b>	<b>60.000</b>
64021	Promoción, ferias y exposiciones			30.000	60.000
<b>166G0111</b>	<b>PROMOCIÓN ZZCCAA</b>	<b>VARIOS MUNICIPIOS</b>	<b>VARIAS ISLAS</b>	<b>0</b>	<b>160.000</b>
64022	Estudios y trabajos técnicos			0	160.000
<b>166G0113</b>	<b>DINAMIZACIÓN DE ZONAS COMERCIALES ABIERTAS</b>	<b>VARIOS MUNICIPIOS</b>	<b>VARIAS ISLAS</b>	<b>0</b>	<b>700.000</b>
64022	Estudios y trabajos técnicos			0	700.000
	<b>Total Programa</b>			<b>90.000</b>	<b>960.000</b>

**ANEXO DE OPERACIONES DE CAPITAL. INVERSIONES REALES  
COMUNIDAD AUTÓNOMA**

Sección 15 ECONOMÍA, INDUSTRIA, COMERCIO Y CONOCIMIENTO

Servicio 1505 DIRECCIÓN GENERAL DE COMERCIO Y CONSUMO

Programa 492A Defensa de los Consumidores y Usuarios

(IMPORTE EN EUROS)

PROYECTO / SUBCONCEPTO	DENOMINACION	Municipio	Isla	PRESUPUESTO 2015	PRESUPUESTO 2016
05615011	ASISTENCIA TECNICA EN MATERIA DE CONSUMO	VARIOS MUNICIPIOS	VARIAS ISLAS	30.000	30.000
64022	Estudios y trabajos técnicos			30.000	30.000
	Total Programa			30.000	30.000
	Total Servicio			120.000	990.000

**ANEXO DE OPERACIONES DE CAPITAL. INVERSIONES REALES  
COMUNIDAD AUTÓNOMA**

Sección 15 ECONOMÍA, INDUSTRIA, COMERCIO Y CONOCIMIENTO  
 Servicio 1512 VICEC. DE ECONOMIA Y ASUNTOS ECONÓMICOS CON U. E.  
 Programa 431A Promoción Exterior

(IMPORTE EN EUROS)

PROYECTO / SUBCONCEPTO	DENOMINACION	Municipio	Isla	PRESUPUESTO 2015	PRESUPUESTO 2016
156G0103	ACCIONES DE PROMOCIÓN EXTERIOR	VARIOS MUNICIPIOS	VARIAS ISLAS	243.000	203.000
64099	Otros			243.000	203.000
156G0182	ACCIONES DE APOYO A LA INTERNACIONALIZACIÓN(WHY TENERIFE)	VARIOS MUNICIPIOS	VARIAS ISLAS	0	100.000
64099	Otros			0	100.000
156G0183	ACCIONES DE APOYO A LA INTERNACIONALIZACIÓN(PIC-GC)	VARIOS MUNICIPIOS	VARIAS ISLAS	0	100.000
64099	Otros			0	100.000
	<b>Total Programa</b>			<b>243.000</b>	<b>403.000</b>



**ANEXO DE OPERACIONES DE CAPITAL. INVERSIONES REALES  
COMUNIDAD AUTÓNOMA**

Sección 15 ECONOMÍA, INDUSTRIA, COMERCIO Y CONOCIMIENTO  
 Servicio 1512 VICEC. DE ECONOMIA Y ASUNTOS ECONÓMICOS CON U. E.  
 Programa 931B Asuntos Economicos con la Union Europea

(IMPORTE EN EUROS)

PROYECTO / SUBCONCEPTO	DENOMINACION	Municipio	Isla	PRESUPUESTO 2015	PRESUPUESTO 2016
156G0184	MOBILIARIO Y ENSERES VIC.ECON. AAEE UE	VARIOS MUNICIPIOS	VARIAS ISLAS	0	3.000
62500	Mobiliarios y enseres			0	3.000
156G0185	EQUIPAMIENTO INFORMÁTICO VICEC.ECON.AAEE UE	VARIOS MUNICIPIOS	VARIAS ISLAS	0	9.000
62600	Equipamiento para proceso de la información			0	9.000
	<b>Total Programa</b>			<b>0</b>	<b>12.000</b>
	<b>Total Servicio</b>			<b>243.000</b>	<b>415.000</b>

**ANEXO DE OPERACIONES DE CAPITAL. INVERSIONES REALES  
COMUNIDAD AUTÓNOMA**

Sección 15 ECONOMÍA, INDUSTRIA, COMERCIO Y CONOCIMIENTO  
 Servicio 1514 DIRECCIÓN GENERAL DE PROMOCIÓN ECONÓMICA  
 Programa 433C Promoción Económica

(IMPORTE EN EUROS)

PROYECTO / SUBCONCEPTO	DENOMINACION	Municipio	Isla	PRESUPUESTO 2015	PRESUPUESTO 2016
156G0254	SERVICIO A EMPRESAS-INTERNACIONALIZACIÓN-FEDER. ATRACCIÓN INVERSIO- NES PROYECTOS ESTRATEGICOS	VARIOS MUNICIPIOS	VARIAS ISLAS	0	400.000
64099	Otros			0	400.000
	Total Programa			0	400.000
	Total Servicio			0	400.000

**ANEXO DE OPERACIONES DE CAPITAL. INVERSIONES REALES  
COMUNIDAD AUTÓNOMA**

Sección 15 ECONOMÍA, INDUSTRIA, COMERCIO Y CONOCIMIENTO  
 Servicio 1515 DIR. GRAL. DE ASUNTOS ECONÓMICOS CON LA U. E.  
 Programa 931B Asuntos Economicos con la Union Europea

(IMPORTE EN EUROS)

PROYECTO / SUBCONCEPTO	DENOMINACION	Municipio	Isla	PRESUPUESTO 2015	PRESUPUESTO 2016
156G0187	<b>MOBILIARIO Y ENSERES D.G. AAEE CON LA UE</b>	<b>VARIOS MUNICIPIOS</b>	<b>VARIAS ISLAS</b>	<b>0</b>	<b>3.000</b>
62500	Mobiliarios y enseres			0	3.000
156G0188	<b>EQUIP. INFORMÁTICO D.G. AAEE CON LA UE</b>	<b>VARIOS MUNICIPIOS</b>	<b>VARIAS ISLAS</b>	<b>0</b>	<b>9.000</b>
62600	Equipamiento para proceso de la información			0	9.000
	<b>Total Programa</b>			<b>0</b>	<b>12.000</b>
	<b>Total Servicio</b>			<b>0</b>	<b>12.000</b>

**ANEXO DE OPERACIONES DE CAPITAL. INVERSIONES REALES  
COMUNIDAD AUTÓNOMA**

Sección 15 ECONOMÍA, INDUSTRIA, COMERCIO Y CONOCIMIENTO  
Servicio 1516 DIRECCION GENERAL DE ASUNTOS ECONÓMICOS CON ÁFRICA  
Programa 143A Cooperación económica y al desarrollo

(IMPORTE EN EUROS)

PROYECTO / SUBCONCEPTO	DENOMINACION	Municipio	Isla	PRESUPUESTO 2015	PRESUPUESTO 2016
156G0181	PROYECTO ESTRATÉGICO DINAMIZACIÓN CONCERTACIÓN FED-FEDER EN EL MAR- CO INTERREG V MAC 2014-20	VARIOS MUNICIPIOS	VARIAS ISLAS	0	200.000
64020	Gastos de personal por proyectos de inversión			0	200.000
156G0255	MOBILIARIO Y ENSERES D.G. ASUNTOS ECONÓMICOS CON ÁFRICA	VARIOS MUNICIPIOS	VARIAS ISLAS	0	1.500
62500	Mobiliarios y enseres			0	1.500
156G0256	EQUIPAMIENTO INFORMÁTICO D.G. ASUNTOS ECONÓMICOS CON ÁFRICA	VARIOS MUNICIPIOS	VARIAS ISLAS	0	4.500
62600	Equipamiento para proceso de la información			0	4.500
166G0116	DINAMIZACIÓN RELACIONES ECONÓMICAS CON MAURITANIA	VARIOS MUNICIPIOS	VARIAS ISLAS	0	40.000
64020	Gastos de personal por proyectos de inversión			0	40.000
	Total Programa			0	246.000
	Total Servicio			0	246.000

**ANEXO DE OPERACIONES DE CAPITAL. INVERSIONES REALES  
COMUNIDAD AUTÓNOMA**

Sección 15 ECONOMÍA, INDUSTRIA, COMERCIO Y CONOCIMIENTO  
 Servicio 1517 AGENCIA CAN. DE INV., INNOV. Y SDAD. DE LA INFORM.  
 Programa 461A Dirección Administrativa y Servicios Generales

(IMPORTE EN EUROS)

PROYECTO / SUBCONCEPTO	DENOMINACION	Municipio	Isla	PRESUPUESTO 2015	PRESUPUESTO 2016
156G0085	<b>EQUIPAMIENTO INFORMATICO</b>	VARIOS MUNICIPIOS	VARIAS ISLAS	2.500	2.500
62600	Equipamiento para proceso de la información			2.500	2.500
156G0086	<b>MOBILIARIO Y ENSERES</b>	VARIOS MUNICIPIOS	VARIAS ISLAS	1.000	500
62500	Mobiliarios y enseres			1.000	500
	<b>Total Programa</b>			<b>3.500</b>	<b>3.000</b>

**ANEXO DE OPERACIONES DE CAPITAL. INVERSIONES REALES  
COMUNIDAD AUTÓNOMA**

Sección 15 ECONOMÍA, INDUSTRIA, COMERCIO Y CONOCIMIENTO  
 Servicio 1517 AGENCIA CAN. DE INV., INNOV. Y SDAD. DE LA INFORM.  
 Programa 463B Capital Humano Investigador e Innovador

(IMPORTE EN EUROS)

PROYECTO / SUBCONCEPTO	DENOMINACION	Municipio	Isla	PRESUPUESTO 2015	PRESUPUESTO 2016
156G0104	FOMENTO DE LA CULTURA CIENTÍFICA, TECNOLÓGICA E INNOVADORA	VARIOS MUNICIPIOS	VARIAS ISLAS	125.000	125.000
64022	Estudios y trabajos técnicos			125.000	125.000
	Total Programa			125.000	125.000

**ANEXO DE OPERACIONES DE CAPITAL. INVERSIONES REALES  
COMUNIDAD AUTÓNOMA**

Sección 15 ECONOMÍA, INDUSTRIA, COMERCIO Y CONOCIMIENTO  
 Servicio 1517 AGENCIA CAN. DE INV., INNOV. Y SDAD. DE LA INFORM.  
 Programa 467C Apoyo al Despliegue de Sociedad de la Información

(IMPORTE EN EUROS)

PROYECTO / SUBCONCEPTO	DENOMINACION	Municipio	Isla	PRESUPUESTO 2015	PRESUPUESTO 2016
156G0107 64022	DESPLIEGUE EN INFRAESTRUCTURAS Y COOPERACIÓN EN MATERIA DE LA S.I. Estudios y trabajos técnicos	VARIOS MUNICIPIOS	VARIAS ISLAS	205.875	205.875
	Total Programa			205.875	205.875
	Total Servicio			334.375	333.875
	Total Sección			2.084.095	4.042.963

## 1.10. TURISMO, CULTURA Y DEPORTES





**ANEXO DE OPERACIONES DE CAPITAL. INVERSIONES REALES  
COMUNIDAD AUTÓNOMA**

Sección 16 TURISMO, CULTURA Y DEPORTES  
 Servicio 1604 DIRECCIÓN GRAL DE ORDENACIÓN Y PROMOCIÓN TURÍSTICA  
 Programa 432G Promoción y Apoyo a la Comercialización

(IMPORTE EN EUROS)

PROYECTO / SUBCONCEPTO	DENOMINACION	Municipio	Isla	PRESUPUESTO 2015	PRESUPUESTO 2016
<b>156G0105</b>	<b>ACCIONES SOBRE SECTORES</b>	<b>VARIOS MUNICIPIOS</b>	<b>VARIAS ISLAS</b>	<b>1.040.538</b>	<b>1.825.000</b>
65000	Inversiones gestionadas para otros entes públicos			0	1.825.000
<b>156G0198</b>	<b>MEJORA DE LA INFORMACIÓN DE LOS RECURSOS TURÍSTICOS A TRAVÉS DE LAS TIC</b>	<b>VARIOS MUNICIPIOS</b>	<b>VARIAS ISLAS</b>	<b>0</b>	<b>25.000</b>
64022	Estudios y trabajos técnicos			0	25.000
<b>156G0199</b>	<b>PROYECTO OPERAC. ESTRATEGICA DESARROLLO TURÍSTICO ESPACIOS RECO- VERSIÓN AGRÍCOLA FEDER</b>	<b>VARIOS MUNICIPIOS</b>	<b>VARIAS ISLAS</b>	<b>0</b>	<b>2.206.000</b>
64022	Estudios y trabajos técnicos			0	2.206.000
<b>156G0200</b>	<b>PROYECTO MICROÁREAS ECOTURÍSTICAS MARINAS (MAEM) FEDER</b>	<b>VARIOS MUNICIPIOS</b>	<b>VARIAS ISLAS</b>	<b>0</b>	<b>1.360.000</b>
64022	Estudios y trabajos técnicos			0	1.360.000
<b>156G0201</b>	<b>PROYECTO TURÍSTICO Y VOLCANES EN CANARIAS (TYVECAN) FEDER</b>	<b>VARIOS MUNICIPIOS</b>	<b>VARIAS ISLAS</b>	<b>0</b>	<b>200.000</b>
64022	Estudios y trabajos técnicos			0	200.000
<b>156G0277</b>	<b>PROYECTO MUSEO ATLÁNTICO SUBMARINO</b>	<b>SIN ESPECIFICAR</b>	<b>LANZAROTE</b>	<b>0</b>	<b>800.000</b>
65000	Inversiones gestionadas para otros entes públicos			0	800.000
<b>156G0283</b>	<b>PROYECTO CASA DE LAS VOLCANES</b>	<b>SIN ESPECIFICAR</b>	<b>LANZAROTE</b>	<b>0</b>	<b>1.200.000</b>
65000	Inversiones gestionadas para otros entes públicos			0	1.200.000
	<b>Total Programa</b>			<b>1.040.538</b>	<b>7.616.000</b>
	<b>Total Servicio</b>			<b>1.040.538</b>	<b>7.616.000</b>

**ANEXO DE OPERACIONES DE CAPITAL. INVERSIONES REALES  
COMUNIDAD AUTÓNOMA**

Sección 16 TURISMO, CULTURA Y DEPORTES  
 Servicio 1605 DIRECCIÓN GENERAL DE INFRAESTRUCTURA TURÍSTICA  
 Programa 432B Infraestr. Turíst. y Gest. Integral Núcleos Turíst

(IMPORTE EN EUROS)

PROYECTO / SUBCONCEPTO	DENOMINACION	Municipio	Isla	PRESUPUESTO 2015	PRESUPUESTO 2016
156G0110	<b>ACONDICIONAMIENTO PARQUE MARÍTIMO (ESTRATEGIA 2011)</b>	Vallehermoso	LA GOMERA	500.000	100.000
65000	Inversiones gestionadas para otros entes públicos			500.000	100.000
156G0114	<b>MIRADOR DEL CRISTO SAN SEBASTIAN</b>	San Sebastián	LA GOMERA	600.000	400.000
65000	Inversiones gestionadas para otros entes públicos			600.000	400.000
156G0115	<b>MIRADOR DE LOS CANARIOS</b>	SIN ESPECIFICAR	FUERTEVENTURA	1.197.952	1.897.952
65000	Inversiones gestionadas para otros entes públicos			1.197.952	1.897.952
156G0118	<b>MIRADOR JUAN REJON (VALLE GRAN REY)</b>	Valle Gran Rey	LA GOMERA	900.000	900.000
65000	Inversiones gestionadas para otros entes públicos			900.000	900.000
156G0135	<b>II FASE AVDA. ALFERECES PROVISIONALES (ESTRATEGIA 2011)</b>	San Bartolomé de Tirajana	GRAN CANARIA	1.400.000	632.000
65000	Inversiones gestionadas para otros entes públicos			1.400.000	632.000
156G0136	<b>INFRAESTRUCTURA TURISTICA LANZAROTE</b>	SIN ESPECIFICAR	LANZAROTE	1.082.056	1.082.056
65000	Inversiones gestionadas para otros entes públicos			1.082.056	1.082.056
156G0146	<b>PLAZA DE LOS PESCADORES EN MORRO JABLE, PÁJARA, FUERTEVENTURA</b>	Pájara	FUERTEVENTURA	1.500.000	1.035.828
65000	Inversiones gestionadas para otros entes públicos			1.500.000	1.035.828
156G0155	<b>INCIDENCIAS CONVENIO ESTRATEGIA DE MEJORA DEL ESPACIO PUBLICO TURISTICO DE CANARIAS</b>	VARIOS MUNICIPIOS	VARIAS ISLAS	800.000	125.000
65000	Inversiones gestionadas para otros entes públicos			800.000	125.000
156G0275	<b>REDACCIÓN DE PROYECTOS Y DIRECCIÓN DE OBRAS ESTRATEGIA DE MEJORA DEL ESPACIO TURÍSTICO</b>	VARIOS MUNICIPIOS	VARIAS ISLAS	0	100.000
65000	Inversiones gestionadas para otros entes públicos			0	100.000
156G0278	<b>PASEO MARÍTIMO MARAÑUELAS - ANFI. MOGÁN</b>	Mogán	GRAN CANARIA	0	300.000
65000	Inversiones gestionadas para otros entes públicos			0	300.000
156G0286	<b>SEGUNDA FASE ACCESO Y RED DE PROTECCIÓN DE LA ZONA DEL PESCANTE DE HERMIGUA</b>	Hermigua	LA GOMERA	0	250.000
65000	Inversiones gestionadas para otros entes públicos			0	250.000
166G0086	<b>PLAN DE COMPETITIVIDAD DEL TURISMO CANARIO</b>	VARIOS MUNICIPIOS	VARIAS ISLAS	0	5.850.000
65000	Inversiones gestionadas para otros entes públicos			0	5.850.000
	<b>Total Programa</b>			<b>7.980.008</b>	<b>12.672.836</b>
	<b>Total Servicio</b>			<b>7.980.008</b>	<b>12.672.836</b>

**ANEXO DE OPERACIONES DE CAPITAL. INVERSIONES REALES  
COMUNIDAD AUTÓNOMA**

Sección 16 TURISMO, CULTURA Y DEPORTES  
 Servicio 1609 VICECONSEJERIA DE TURISMO  
 Programa 432H Planificación Turística y Sistema de Información

(IMPORTE EN EUROS)

PROYECTO / SUBCONCEPTO	DENOMINACION	Municipio	Isla	PRESUPUESTO 2015	PRESUPUESTO 2016
156G0072	SISTEMA DE INFORMACION TURISTICA	VARIOS MUNICIPIOS	VARIAS ISLAS	177.828	177.828
64099	Otros			177.828	177.828
156G0081	OBSERVATORIO TURISTICO	VARIOS MUNICIPIOS	VARIAS ISLAS	100.000	100.000
64099	Otros			100.000	100.000
	<b>Total Programa</b>			<b>277.828</b>	<b>277.828</b>
	<b>Total Servicio</b>			<b>277.828</b>	<b>277.828</b>

**ANEXO DE OPERACIONES DE CAPITAL. INVERSIONES REALES  
COMUNIDAD AUTÓNOMA**

Sección 16 TURISMO, CULTURA Y DEPORTES  
 Servicio 1611 DIRECCIÓN GENERAL DE DEPORTES  
 Programa 336A Deportes

(IMPORTE EN EUROS)

PROYECTO / SUBCONCEPTO	DENOMINACION	Municipio	Isla	PRESUPUESTO 2015	PRESUPUESTO 2016
<b>156G0082</b>	<b>ACTIVIDADES DE DEPORTE ESCOLAR</b>	<b>VARIOS MUNICIPIOS</b>	<b>VARIAS ISLAS</b>	<b>400.000</b>	<b>400.000</b>
64021	Promoción, ferias y exposiciones			400.000	400.000
<b>156G0149</b>	<b>FAMILIA Y DEPORTE</b>	<b>VARIOS MUNICIPIOS</b>	<b>VARIAS ISLAS</b>	<b>16.000</b>	<b>16.000</b>
64022	Estudios y trabajos técnicos			16.000	16.000
<b>156G0157</b>	<b>CENTRO CANARIO DE APOYO AL DEPORTISTA</b>	<b>VARIOS MUNICIPIOS</b>	<b>VARIAS ISLAS</b>	<b>6.000</b>	<b>10.000</b>
64021	Promoción, ferias y exposiciones			6.000	10.000
<b>156G0223</b>	<b>CAMPEONATOS DE ESPAÑA</b>	<b>VARIOS MUNICIPIOS</b>	<b>VARIAS ISLAS</b>	<b>0</b>	<b>200.000</b>
64021	Promoción, ferias y exposiciones			0	200.000
<b>156G0224</b>	<b>ACTIVIDADES DE FORMACIÓN DEPORTIVA</b>	<b>VARIOS MUNICIPIOS</b>	<b>VARIAS ISLAS</b>	<b>0</b>	<b>50.000</b>
64021	Promoción, ferias y exposiciones			0	50.000
<b>156G0228</b>	<b>PROMOCIÓN Y DIFUSIÓN DEL DEPORTE</b>	<b>VARIOS MUNICIPIOS</b>	<b>VARIAS ISLAS</b>	<b>0</b>	<b>60.000</b>
64021	Promoción, ferias y exposiciones			0	60.000
	<b>Total Programa</b>			<b>422.000</b>	<b>736.000</b>
	<b>Total Servicio</b>			<b>422.000</b>	<b>736.000</b>

**ANEXO DE OPERACIONES DE CAPITAL. INVERSIONES REALES  
COMUNIDAD AUTÓNOMA**

Sección 16 TURISMO, CULTURA Y DEPORTES  
 Servicio 1612 DIR. GENERAL DE COOPERACIÓN Y PATRIMONIO CULTURAL  
 Programa 332A Servicios bibliotecarios y archivísticos

(IMPORTE EN EUROS)

PROYECTO / SUBCONCEPTO	DENOMINACION	Municipio	Isla	PRESUPUESTO 2015	PRESUPUESTO 2016
<b>156G0061</b>	<b>INFORMATIZACION DE SERVICIOS CULTURALES</b>	<b>VARIOS MUNICIPIOS</b>	<b>VARIAS ISLAS</b>	<b>154.278</b>	<b>154.278</b>
62600	Equipamiento para proceso de la información			154.278	154.278
<b>156G0069</b>	<b>PATRIMONIO DOCUMENTAL</b>	<b>VARIOS MUNICIPIOS</b>	<b>VARIAS ISLAS</b>	<b>191.714</b>	<b>191.714</b>
62600	Equipamiento para proceso de la información			191.714	191.714
<b>156G0084</b>	<b>ADQUISICIÓN FONDOS BILIOGRÁFICOS Y DOCUMENTALES</b>	<b>VARIOS MUNICIPIOS</b>	<b>VARIAS ISLAS</b>	<b>100.000</b>	<b>100.000</b>
62800	Otros activos materiales			100.000	100.000
	<b>Total Programa</b>			<b>445.992</b>	<b>445.992</b>

**ANEXO DE OPERACIONES DE CAPITAL. INVERSIONES REALES  
COMUNIDAD AUTÓNOMA**

Sección 16 TURISMO, CULTURA Y DEPORTES  
 Servicio 1612 DIR. GENERAL DE COOPERACIÓN Y PATRIMONIO CULTURAL  
 Programa 337A Patrimonio Cultural

(IMPORTE EN EUROS)

PROYECTO / SUBCONCEPTO	DENOMINACION	Municipio	Isla	PRESUPUESTO 2015	PRESUPUESTO 2016
156G0083	<b>ACTIVIDADES SOCIOCULTURALES DE FOMENTO DE LA LECTURA</b>	<b>VARIOS MUNICIPIOS</b>	<b>VARIAS ISLAS</b>	<b>100.000</b>	<b>100.000</b>
64021	Promoción, ferias y exposiciones			100.000	100.000
156G0127	<b>ACTIVIDADES SOCIOCULTURALES DE LAS BIBLIOTECAS PUBLICAS Y ARCHIVOS HISTORICOS</b>	<b>VARIOS MUNICIPIOS</b>	<b>VARIAS ISLAS</b>	<b>100.000</b>	<b>100.000</b>
64021	Promoción, ferias y exposiciones			100.000	100.000
156G0128	<b>ATLAS DEL PATRIMONIO CULTURAL E INMATERIAL DE CANARIAS</b>	<b>VARIOS MUNICIPIOS</b>	<b>VARIAS ISLAS</b>	<b>55.000</b>	<b>55.000</b>
64021	Promoción, ferias y exposiciones			55.000	55.000
156G0129	<b>ELABORACION, PROMOCION Y DIFUSION DE PUBLICACIONES EN MATERIA DE PATRIMONIO CULTURAL</b>	<b>VARIOS MUNICIPIOS</b>	<b>VARIAS ISLAS</b>	<b>20.000</b>	<b>20.000</b>
64021	Promoción, ferias y exposiciones			20.000	20.000
156G0130	<b>RECUPERACION Y DIFUSION DEL PATRIMONIO HISTORICO Y CULTURAL DE CANA- RIAS</b>	<b>VARIOS MUNICIPIOS</b>	<b>VARIAS ISLAS</b>	<b>170.000</b>	<b>170.000</b>
64021	Promoción, ferias y exposiciones			170.000	170.000
156G0131	<b>PROYECTOS INSTITUCIONALES CULTURALES</b>	<b>VARIOS MUNICIPIOS</b>	<b>VARIAS ISLAS</b>	<b>50.000</b>	<b>50.000</b>
64021	Promoción, ferias y exposiciones			50.000	50.000
156G0156	<b>ELABORACIÓN, PROMOCIÓN Y DIFUSIÓN DE LA PRODUCCIÓN EDITORIAL DE CANA- RIAS</b>	<b>VARIOS MUNICIPIOS</b>	<b>VARIAS ISLAS</b>	<b>80.000</b>	<b>80.000</b>
64021	Promoción, ferias y exposiciones			80.000	80.000
	<b>Total Programa</b>			<b>575.000</b>	<b>575.000</b>
	<b>Total Servicio</b>			<b>1.020.992</b>	<b>1.020.992</b>

**ANEXO DE OPERACIONES DE CAPITAL. INVERSIONES REALES  
COMUNIDAD AUTÓNOMA**

Sección 16 TURISMO, CULTURA Y DEPORTES  
 Servicio 1613 DIRECCIÓN GENERAL DE CULTURA  
 Programa 334A Promoción Cultural

(IMPORTE EN EUROS)

PROYECTO / SUBCONCEPTO	DENOMINACION	Municipio	Isla	PRESUPUESTO 2015	PRESUPUESTO 2016
<b>156G0088</b>	<b>CANARIAS Y LA CULTURA</b>	<b>VARIOS MUNICIPIOS</b>	<b>VARIAS ISLAS</b>	<b>1.946.204</b>	<b>1.886.204</b>
64021	Promoción, ferias y exposiciones			1.946.204	1.886.204
<b>156G0089</b>	<b>CANARIAS Y EL ARTE</b>	<b>VARIOS MUNICIPIOS</b>	<b>VARIAS ISLAS</b>	<b>530.000</b>	<b>530.000</b>
64021	Promoción, ferias y exposiciones			530.000	530.000
<b>156G0090</b>	<b>CANARIAS Y LAS ARTES ESCÉNICAS</b>	<b>VARIOS MUNICIPIOS</b>	<b>VARIAS ISLAS</b>	<b>885.000</b>	<b>885.000</b>
64021	Promoción, ferias y exposiciones			885.000	885.000
<b>156G0091</b>	<b>CANARIAS Y LA MÚSICA</b>	<b>VARIOS MUNICIPIOS</b>	<b>VARIAS ISLAS</b>	<b>308.927</b>	<b>308.927</b>
64021	Promoción, ferias y exposiciones			308.927	308.927
<b>156G0092</b>	<b>CANARIAS Y LA CULTURA TRADICIONAL</b>	<b>VARIOS MUNICIPIOS</b>	<b>VARIAS ISLAS</b>	<b>200.000</b>	<b>200.000</b>
64021	Promoción, ferias y exposiciones			200.000	200.000
<b>156G0093</b>	<b>PROMOCIÓN DE LA CULTURA CANARIA EN EL EXTERIOR</b>	<b>VARIOS MUNICIPIOS</b>	<b>VARIAS ISLAS</b>	<b>324.417</b>	<b>324.417</b>
64021	Promoción, ferias y exposiciones			324.417	324.417
<b>156G0094</b>	<b>CANARIAS Y EL CINE</b>	<b>VARIOS MUNICIPIOS</b>	<b>VARIAS ISLAS</b>	<b>335.000</b>	<b>335.000</b>
64021	Promoción, ferias y exposiciones			335.000	335.000
	<b>Total Programa</b>			<b>4.529.548</b>	<b>4.469.548</b>
	<b>Total Servicio</b>			<b>4.529.548</b>	<b>4.469.548</b>
	<b>Total Sección</b>			<b>15.270.914</b>	<b>26.793.204</b>

## 1.11. EDUCACION Y UNIVERSIDADES





**ANEXO DE OPERACIONES DE CAPITAL. INVERSIONES REALES  
COMUNIDAD AUTÓNOMA**

Sección 18 EDUCACIÓN Y UNIVERSIDADES  
 Servicio 1802 SECRETARÍA GENERAL TÉCNICA  
 Programa 321A Dirección Administrativa y Servicios Generales

(IMPORTE EN EUROS)

PROYECTO / SUBCONCEPTO	DENOMINACION	Municipio	Isla	PRESUPUESTO 2015	PRESUPUESTO 2016
<b>03612124</b>	<b>ELABORACION IMPLANTACION PLAN DE SISTEMAS DE INFORMACION</b>	<b>VARIOS MUNICIPIOS</b>	<b>VARIAS ISLAS</b>	<b>76.308</b>	<b>76.308</b>
64022	Estudios y trabajos técnicos			76.308	76.308
<b>08618328</b>	<b>CENTRO DE ATENCIÓN A USUARIOS (CAU_CE)</b>	<b>VARIOS MUNICIPIOS</b>	<b>VARIAS ISLAS</b>	<b>1.457.309</b>	<b>1.457.309</b>
62600	Equipamiento para proceso de la información			1.155.140	1.158.309
64003	Aplicaciones informáticas			302.169	299.000
<b>15600105</b>	<b>INFRAESTRUCTURA COMUNICACIONES CENTROS EDUCATIVOS</b>	<b>VARIOS MUNICIPIOS</b>	<b>VARIAS ISLAS</b>	<b>340.000</b>	<b>340.000</b>
62302	Instalaciones técnicas			340.000	340.000
<b>156G0243</b>	<b>USO Y CALIDAD TIC EN EL ENTORNO EDUCATIVO</b>	<b>VARIOS MUNICIPIOS</b>	<b>VARIAS ISLAS</b>	<b>0</b>	<b>1.125.000</b>
62600	Equipamiento para proceso de la información			0	1.125.000
<b>94618E02</b>	<b>EQUIPOS PROCESOS DE LA INFORMACION</b>	<b>VARIOS MUNICIPIOS</b>	<b>VARIAS ISLAS</b>	<b>1.528.423</b>	<b>1.503.423</b>
62302	Instalaciones técnicas			10.000	10.000
62600	Equipamiento para proceso de la información			75.000	350.000
64003	Aplicaciones informáticas			1.443.423	1.143.423
	<b>Total Programa</b>			<b>3.402.040</b>	<b>4.502.040</b>
	<b>Total Servicio</b>			<b>3.402.040</b>	<b>4.502.040</b>

**ANEXO DE OPERACIONES DE CAPITAL. INVERSIONES REALES  
COMUNIDAD AUTÓNOMA**

Sección 18 EDUCACIÓN Y UNIVERSIDADES  
Servicio 1803 DIR. GRAL DE ORDENACIÓN, INNOV. Y PROM. EDUCATIVA  
Programa 321A Dirección Administrativa y Servicios Generales

(IMPORTE EN EUROS)

PROYECTO / SUBCONCEPTO	DENOMINACION	Municipio	Isla	PRESUPUESTO 2015	PRESUPUESTO 2016
06618339	<b>PREVENCIÓN DEL ACOSO ESCOLAR EN CANARIAS</b>	VARIOS MUNICIPIOS	VARIAS ISLAS	165.888	170.000
64021	Promoción, ferias y exposiciones			165.888	170.000
156G0280	<b>MATERIAL DIDÁCTICO COPYLEFT</b>	VARIOS MUNICIPIOS	VARIAS ISLAS	0	50.000
64003	Aplicaciones informáticas			0	50.000
	<b>Total Programa</b>			<b>165.888</b>	<b>220.000</b>

**ANEXO DE OPERACIONES DE CAPITAL. INVERSIONES REALES  
COMUNIDAD AUTÓNOMA**

Sección 18 EDUCACIÓN Y UNIVERSIDADES  
 Servicio 1803 DIR. GRAL DE ORDENACIÓN, INNOV. Y PROM. EDUCATIVA  
 Programa 321B Form. Permanente del Profesorado e Innov. Educat.

(IMPORTE EN EUROS)

PROYECTO / SUBCONCEPTO	DENOMINACION	Municipio	Isla	PRESUPUESTO 2015	PRESUPUESTO 2016
11600108	FORMACIÓN CONTINUADA DE ADMINISTRACIONES PÚBLICAS	VARIOS MUNICIPIOS	VARIAS ISLAS	167.250	174.791
64099	Otros			167.250	174.791
	Total Programa			167.250	174.791
	Total Servicio			333.138	394.791

**ANEXO DE OPERACIONES DE CAPITAL. INVERSIONES REALES  
COMUNIDAD AUTÓNOMA**

Sección 18 EDUCACIÓN Y UNIVERSIDADES  
 Servicio 1805 DIR. GENERAL DE CENTROS E INFRAESTRUCTURA EDUCATIVA  
 Programa 322B Educación Infantil, Primaria y 1º Ciclo de E.S.O.

(IMPORTE EN EUROS)

PROYECTO / SUBCONCEPTO	DENOMINACION	Municipio	Isla	PRESUPUESTO 2015	PRESUPUESTO 2016
<b>10600044</b>	<b>CEIP VILLAVERDE LA OLIVA</b>	La Oliva	FUERTEVENTURA	0	750.000
65000	Inversiones gestionadas para otros entes públicos			0	750.000
<b>12600083</b>	<b>REFORMA, AMPLIACIÓN, MEJORA Y MANTENIMIENTO</b>	VARIOS MUNICIPIOS	VARIAS ISLAS	1.200.000	2.056.000
63200	Edificios y otras construcciones			1.200.000	2.056.000
<b>14600112</b>	<b>CEIP LA DESTILA</b>	Arrecife	LANZAROTE	1.000.000	1.500.000
65000	Inversiones gestionadas para otros entes públicos			1.000.000	1.500.000
<b>156G0235</b>	<b>CEIP MORRO JABLE</b>	Pájara	FUERTEVENTURA	0	450.000
65000	Inversiones gestionadas para otros entes públicos			0	450.000
<b>156G0237</b>	<b>CEIP EL CARDÓN</b>	Santa Lucía	GRAN CANARIA	0	350.000
65000	Inversiones gestionadas para otros entes públicos			0	350.000
<b>156G0267</b>	<b>CEIP VALVERDE</b>	Valverde	EL HIERRO	0	350.000
65000	Inversiones gestionadas para otros entes públicos			0	350.000
<b>156G0279</b>	<b>CEIP VILLA DE ARICO</b>	Arico	TENERIFE	0	50.000
65000	Inversiones gestionadas para otros entes públicos			0	50.000
<b>Total Programa</b>				<b>2.200.000</b>	<b>5.506.000</b>

**ANEXO DE OPERACIONES DE CAPITAL. INVERSIONES REALES  
COMUNIDAD AUTÓNOMA**

Sección 18 EDUCACIÓN Y UNIVERSIDADES  
 Servicio 1805 DIR. GENERAL DE CENTROS E INFRAESTRUCTURA EDUCATIVA  
 Programa 322C Enseñanza Secundaria y Formación Profesional

(IMPORTE EN EUROS)

PROYECTO / SUBCONCEPTO	DENOMINACION	Municipio	Isla	PRESUPUESTO 2015	PRESUPUESTO 2016
<b>00618902</b>	<b>EQUIPOS INFORMÁTICOS, MOBILIARIO Y MATERIAL DIDÁCTICO</b>	<b>VARIOS MUNICIPIOS</b>	<b>VARIAS ISLAS</b>	<b>300.000</b>	<b>300.000</b>
62500	Mobiliarios y enseres			300.000	300.000
<b>12600083</b>	<b>REFORMA, AMPLIACIÓN, MEJORA Y MANTENIMIENTO</b>	<b>VARIOS MUNICIPIOS</b>	<b>VARIAS ISLAS</b>	<b>2.800.000</b>	<b>1.520.000</b>
63200	Edificios y otras construcciones			2.800.000	1.520.000
<b>14600026</b>	<b>CONSTRUCCIÓN Y EQ. CENTRO INTEGRADO DE ARUCAS</b>	<b>Arucas</b>	<b>GRAN CANARIA</b>	<b>1.820.554</b>	<b>900.000</b>
62201	Construcción			1.820.554	900.000
<b>14600028</b>	<b>CONSTRUCCIÓN Y EQ. CENTRO INTEGRADO ICOD</b>	<b>Icod de los Vinos</b>	<b>TENERIFE</b>	<b>100.000</b>	<b>500.000</b>
62201	Construcción			0	500.000
<b>14600029</b>	<b>CONSTRUCCIÓN Y EQ CENTRO INTEGRADO ADEJE</b>	<b>Adeje</b>	<b>TENERIFE</b>	<b>150.000</b>	<b>500.000</b>
62201	Construcción			0	500.000
<b>14600030</b>	<b>CONSTRUCCIÓN Y EQ. CENTRO INTEGRADO LOS LLANOS</b>	<b>Los Llanos de Aridane</b>	<b>LA PALMA</b>	<b>1.120.580</b>	<b>1.900.000</b>
62201	Construcción			1.120.580	1.900.000
<b>15600040</b>	<b>CEO PLAYA BLANCA</b>	<b>Yaiza</b>	<b>LANZAROTE</b>	<b>1.940.180</b>	<b>500.000</b>
62201	Construcción			1.940.180	500.000
<b>15600115</b>	<b>CIFP VILLA DE AGÜIMES</b>	<b>Agüimes</b>	<b>GRAN CANARIA</b>	<b>1.235.000</b>	<b>1.730.000</b>
62201	Construcción			1.235.000	1.730.000
<b>156G0264</b>	<b>I.E.S. HARÍA-LANZAROTE</b>	<b>Haría</b>	<b>LANZAROTE</b>	<b>0</b>	<b>900.000</b>
62201	Construcción			0	900.000
<b>95618B01</b>	<b>HONORARIOS</b>	<b>VARIOS MUNICIPIOS</b>	<b>VARIAS ISLAS</b>	<b>200.000</b>	<b>500.000</b>
65000	Inversiones gestionadas para otros entes públicos			0	500.000
<b>98618200</b>	<b>R.A.M. Y ADAPTACIONES L.O.G.S.E. GRAN CANARIA</b>	<b>SIN ESPECIFICAR</b>	<b>GRAN CANARIA</b>	<b>0</b>	<b>1.000.000</b>
63200	Edificios y otras construcciones			0	1.000.000
<b>Total Programa</b>				<b>9.666.314</b>	<b>10.250.000</b>

**ANEXO DE OPERACIONES DE CAPITAL. INVERSIONES REALES  
COMUNIDAD AUTÓNOMA**

Sección 18 EDUCACIÓN Y UNIVERSIDADES  
 Servicio 1805 DIR. GENERAL DE CENTROS E INFRAESTRUCTURA EDUCATIVA  
 Programa 322K Enseñanzas Régimen Especial y Educación de Adultos

(IMPORTE EN EUROS)

PROYECTO / SUBCONCEPTO	DENOMINACION	Municipio	Isla	PRESUPUESTO 2015	PRESUPUESTO 2016
12600083	<b>REFORMA, AMPLIACIÓN, MEJORA Y MANTENIMIENTO</b>	<b>VARIOS MUNICIPIOS</b>	<b>VARIAS ISLAS</b>	<b>2.000.000</b>	<b>1.000.000</b>
63200	Edificios y otras construcciones			2.000.000	1.000.000
	Total Programa			<b>2.000.000</b>	<b>1.000.000</b>
	Total Servicio			<b>13.866.314</b>	<b>16.756.000</b>
	Total Sección			<b>17.601.492</b>	<b>21.652.831</b>

## 1.12. DIVERSAS CONSEJERÍAS



**ANEXO DE OPERACIONES DE CAPITAL. INVERSIONES REALES  
COMUNIDAD AUTÓNOMA**

Sección 19 DIVERSAS CONSEJERÍAS  
Servicio 1901 SERVICIOS GENERALES  
Programa 143A Cooperación económica y al desarrollo

(IMPORTE EN EUROS)

PROYECTO / SUBCONCEPTO	DENOMINACION	Municipio	Isla	PRESUPUESTO 2015	PRESUPUESTO 2016
12600087	PROGRAMAS DE COOPERACIÓN CON LA UNIÓN EUROPEA	VARIOS MUNICIPIOS	VARIAS ISLAS	500.000	1.452.842
64099	Otros			500.000	1.452.842
	Total Programa			500.000	1.452.842



**ANEXO DE OPERACIONES DE CAPITAL. INVERSIONES REALES  
COMUNIDAD AUTÓNOMA**

Sección 19 DIVERSAS CONSEJERÍAS  
 Servicio 1901 SERVICIOS GENERALES  
 Programa 929A Gastos imprevistos y funciones no clasificadas

(IMPORTE EN EUROS)

PROYECTO / SUBCONCEPTO	DENOMINACION	Municipio	Isla	PRESUPUESTO 2015	PRESUPUESTO 2016
13600263	CONTINUACIÓN EJEC PLAN RECUP. MEDIOAMB., DE INFRAESTR. Y SERV., REACTIV. ECON. Y SOCIAL DE LA GOMERA	SIN ESPECIFICAR	LA GOMERA	1.237.552	500.000
64099	Otros			1.237.552	500.000
	Total Programa			1.237.552	500.000
	Total Servicio			1.737.552	1.952.842
	Total Sección			1.737.552	1.952.842

## 1.13. TRANSFERENCIAS A CORPORACIONES LOCALES



**ANEXO DE OPERACIONES DE CAPITAL. INVERSIONES REALES  
COMUNIDAD AUTÓNOMA**

Sección 20 TRANSFERENCIAS A CORPORACIONES LOCALES

Servicio 2001 SERVICIOS GENERALES

Programa 942C Fondo Canario de Financiación Municipal

(IMPORTE EN EUROS)

PROYECTO / SUBCONCEPTO	DENOMINACION	Municipio	Isla	PRESUPUESTO 2015	PRESUPUESTO 2016
94620001	AUDITORIAS A AYUNTAMIENTOS	VARIOS MUNICIPIOS	VARIAS ISLAS	385.200	385.200
64022	Estudios y trabajos técnicos			385.200	385.200
	Total Programa			385.200	385.200
	Total Servicio			385.200	385.200
	Total Sección			385.200	385.200

## 1.14. EMPLEO, POLÍTICAS SOCIALES Y VIVIENDA



**ANEXO DE OPERACIONES DE CAPITAL. INVERSIONES REALES  
COMUNIDAD AUTÓNOMA**

Sección 23 EMPLEO, POLÍTICAS SOCIALES Y VIVIENDA  
 Servicio 2302 SECRETARIA GENERAL TÉCNICA  
 Programa 239A Dirección Administrativa y Servicios Generales

(IMPORTE EN EUROS)

PROYECTO / SUBCONCEPTO	DENOMINACION	Municipio	Isla	PRESUPUESTO 2015	PRESUPUESTO 2016
<b>03626602</b>	<b>ADQUISICION Y MANTENIMIENTO DE EQUIPAMIENTO PROCESO INFORMACION</b>	<b>VARIOS MUNICIPIOS</b>	<b>VARIAS ISLAS</b>	<b>108.952</b>	<b>100.698</b>
64003	Aplicaciones informáticas			108.952	100.698
<b>06626900</b>	<b>MANTENIMIENTO DE INSPECCIÓN DE CENTROS DE MAYORES Y MENORES</b>	<b>VARIOS MUNICIPIOS</b>	<b>VARIAS ISLAS</b>	<b>18.769</b>	<b>19.225</b>
64003	Aplicaciones informáticas			18.769	19.225
<b>08626600</b>	<b>OBRAS, REFORMAS Y EQUIPAMIENTOS DE LA CONSEJERIA</b>	<b>VARIOS MUNICIPIOS</b>	<b>VARIAS ISLAS</b>	<b>15.300</b>	<b>18.800</b>
62500	Mobiliarios y enseres			0	3.500
63200	Edificios y otras construcciones			15.300	15.300
	<b>Total Programa</b>			<b>143.021</b>	<b>138.723</b>
	<b>Total Servicio</b>			<b>143.021</b>	<b>138.723</b>

**ANEXO DE OPERACIONES DE CAPITAL. INVERSIONES REALES  
COMUNIDAD AUTÓNOMA**

Sección 23 EMPLEO, POLÍTICAS SOCIALES Y VIVIENDA  
 Servicio 2307 DIR GENERAL DE POLÍTICAS SOCIALES E INMIGRACION  
 Programa 231B Coordinac y Planific de Polít Soc y atenc pers may

(IMPORTE EN EUROS)

PROYECTO / SUBCONCEPTO	DENOMINACION	Municipio	Isla	PRESUPUESTO 2015	PRESUPUESTO 2016
02626901	<b>DESARROLLO SISTEMA DE INFORMACION FICHA SOCIAL</b>	<b>VARIOS MUNICIPIOS</b>	<b>VARIAS ISLAS</b>	<b>27.357</b>	<b>29.821</b>
64003	Aplicaciones informáticas			27.357	29.821
156G0281	<b>OBRAS REFORMAS EQUIPAMIENTO CENTROS ATENCIÓN MAYORES</b>	<b>VARIOS MUNICIPIOS</b>	<b>VARIAS ISLAS</b>	<b>0</b>	<b>30.000</b>
61200	Edificios y otras construcciones			0	30.000
156G0282	<b>EQUIPAMIENTO, MANTENIMIENTO Y DESARROLLO PROCESOS DE INFORMACIÓN DEL DEPARTAMENTO</b>	<b>VARIOS MUNICIPIOS</b>	<b>VARIAS ISLAS</b>	<b>0</b>	<b>124.941</b>
61200	Edificios y otras construcciones			0	124.941
	<b>Total Programa</b>			<b>27.357</b>	<b>184.762</b>
	<b>Total Servicio</b>			<b>27.357</b>	<b>184.762</b>

**ANEXO DE OPERACIONES DE CAPITAL. INVERSIONES REALES  
COMUNIDAD AUTÓNOMA**

Sección 23 EMPLEO, POLÍTICAS SOCIALES Y VIVIENDA  
 Servicio 2308 DIR. GRAL DE DEPENDENCIA Y DISCAPACIDAD  
 Programa 231N Atención Personas con Discapacidad

(IMPORTE EN EUROS)

PROYECTO / SUBCONCEPTO	DENOMINACION	Municipio	Isla	PRESUPUESTO 2015	PRESUPUESTO 2016
02623602	DESARROLLO E IMPLANTACIÓN DEL SISTEMA INFORMACIÓN CENTROS BASE	VARIOS MUNICIPIOS	VARIAS ISLAS	0	40.291
64003	Aplicaciones informáticas			0	40.291
156G0192	OBRAS,REFORMAS,EQUIPAMIENTO CENTROS DE ATENCIÓN A PERSONAS CON DISCAPACIDAD	VARIOS MUNICIPIOS	VARIAS ISLAS	0	40.000
61200	Edificios y otras construcciones			0	40.000
	<b>Total Programa</b>			<b>0</b>	<b>80.291</b>
	<b>Total Servicio</b>			<b>0</b>	<b>80.291</b>

**ANEXO DE OPERACIONES DE CAPITAL. INVERSIONES REALES  
COMUNIDAD AUTÓNOMA**

Sección 23 EMPLEO, POLÍTICAS SOCIALES Y VIVIENDA  
 Servicio 2316 DIRECCIÓN GENERAL DE TRABAJO  
 Programa 494A Admón de Relac. Laborales y Condiciones de Trabajo

(IMPORTE EN EUROS)

PROYECTO / SUBCONCEPTO	DENOMINACION	Municipio	Isla	PRESUPUESTO 2015	PRESUPUESTO 2016
156G0064	<b>MOBILIARIO Y ENSERES SEDES DIRECCION GENERAL DE TRABAJO</b>	<b>VARIOS MUNICIPIOS</b>	<b>VARIAS ISLAS</b>	<b>3.000</b>	<b>3.000</b>
62500	Mobiliarios y enseres			3.000	3.000
156G0065	<b>OBRAS Y ACONDICIONAMIENTO DE LAS SEDES DE LA DIRECCION GENERAL DE TRABAJO</b>	<b>VARIOS MUNICIPIOS</b>	<b>VARIAS ISLAS</b>	<b>1.000</b>	<b>1.000</b>
60200	Construcción			1.000	1.000
156G0070	<b>SISTEMA DE INFORMACION INTEGRAL DE TRABAJO</b>	<b>VARIOS MUNICIPIOS</b>	<b>VARIAS ISLAS</b>	<b>5.750</b>	<b>5.750</b>
62600	Equipamiento para proceso de la información			0	1.750
64003	Aplicaciones informáticas			5.750	4.000
	<b>Total Programa</b>			<b>9.750</b>	<b>9.750</b>



**ANEXO DE OPERACIONES DE CAPITAL. INVERSIONES REALES  
COMUNIDAD AUTÓNOMA**

Sección 23 EMPLEO, POLÍTICAS SOCIALES Y VIVIENDA  
 Servicio 2316 DIRECCIÓN GENERAL DE TRABAJO  
 Programa 494B Promoc. de Prev. de Riesgos Lab. y Asesor. Técnico

(IMPORTE EN EUROS)

PROYECTO / SUBCONCEPTO	DENOMINACION	Municipio	Isla	PRESUPUESTO 2015	PRESUPUESTO 2016
<b>156G0062</b>	<b>FONDO BIBLIOGRAFICO Y DOCUMENTAL</b>	<b>VARIOS MUNICIPIOS</b>	<b>VARIAS ISLAS</b>	<b>4.449</b>	<b>4.449</b>
62800	Otros activos materiales			4.449	4.449
<b>156G0066</b>	<b>MAQUINARIA, INSTALACIONES TECNICAS Y UTILLAJE DEL INSTITUTO CANARIO SEGURIDAD LABORAL</b>	<b>VARIOS MUNICIPIOS</b>	<b>VARIAS ISLAS</b>	<b>2.000</b>	<b>2.000</b>
62301	Maquinaria			2.000	2.000
<b>156G0067</b>	<b>MOBILIARIO Y ENSERES SEDES INSTITUTO CANARIO DE SEGURIDAD LABORAL</b>	<b>VARIOS MUNICIPIOS</b>	<b>VARIAS ISLAS</b>	<b>3.000</b>	<b>3.000</b>
62500	Mobiliarios y enseres			3.000	3.000
<b>156G0068</b>	<b>OBRAS Y ACONDICIONAMIENTO SEDES DEL INSTITUTO CANARIO SEGURIDAD LABORAL</b>	<b>VARIOS MUNICIPIOS</b>	<b>VARIAS ISLAS</b>	<b>1.000</b>	<b>1.000</b>
61200	Edificios y otras construcciones			1.000	1.000
<b>156G0071</b>	<b>SISTEMA DE INFORMACION DEL INSTITUTO CANARIO DE SEGURIDAD LABORAL</b>	<b>VARIOS MUNICIPIOS</b>	<b>VARIAS ISLAS</b>	<b>31.100</b>	<b>31.100</b>
62600	Equipamiento para proceso de la información			19.200	19.200
64003	Aplicaciones informáticas			11.900	11.900
<b>156G0120</b>	<b>ACONDICION.LABORATORIO LAS PALMAS GC</b>	<b>Las Palmas de Gran Canaria</b>	<b>GRAN CANARIA</b>	<b>55.400</b>	<b>82.400</b>
62302	Instalaciones técnicas			35.400	25.000
63302	Instalaciones técnicas			20.000	57.400
<b>156G0132</b>	<b>ACONDICION.LABORATORIO STA.CRUZ TENERIFE</b>	<b>Santa Cruz de Tenerife</b>	<b>TENERIFE</b>	<b>47.000</b>	<b>20.000</b>
62302	Instalaciones técnicas			32.000	10.000
63302	Instalaciones técnicas			15.000	10.000
	<b>Total Programa</b>			<b>143.949</b>	<b>143.949</b>
	<b>Total Servicio</b>			<b>153.699</b>	<b>153.699</b>

**ANEXO DE OPERACIONES DE CAPITAL. INVERSIONES REALES  
COMUNIDAD AUTÓNOMA**

Sección 23 EMPLEO, POLÍTICAS SOCIALES Y VIVIENDA  
 Servicio 2317 DIR. GRAL DE PROTECCIÓN A LA INFANCIA Y LA FAMILIA  
 Programa 231H Prevenc. e Interv. en área del Menor y la Familia

(IMPORTE EN EUROS)

PROYECTO / SUBCONCEPTO	DENOMINACION	Municipio	Isla	PRESUPUESTO 2015	PRESUPUESTO 2016
<b>03626705</b>	<b>SISTEMA DE INFORMACION MENORES</b>	<b>VARIOS MUNICIPIOS</b>	<b>VARIAS ISLAS</b>	<b>0</b>	<b>80.000</b>
63600	Equipamiento para proceso de la información			0	51.398
64003	Aplicaciones informáticas			0	28.602
<b>97626701</b>	<b>OBRAS, REFORMAS Y EQUIPAMIENTOS DE CENTROS</b>	<b>VARIOS MUNICIPIOS</b>	<b>VARIAS ISLAS</b>	<b>100.000</b>	<b>220.000</b>
62301	Maquinaria			0	10.000
62500	Mobiliarios y enseres			100.000	210.000
	<b>Total Programa</b>			<b>100.000</b>	<b>300.000</b>

**ANEXO DE OPERACIONES DE CAPITAL. INVERSIONES REALES  
COMUNIDAD AUTÓNOMA**

Sección 23 EMPLEO, POLÍTICAS SOCIALES Y VIVIENDA  
 Servicio 2317 DIR. GRAL DE PROTECCIÓN A LA INFANCIA Y LA FAMILIA  
 Programa 231K Ejecución Medidas Judiciales Menores Infractores

(IMPORTE EN EUROS)

PROYECTO / SUBCONCEPTO	DENOMINACION	Municipio	Isla	PRESUPUESTO 2015	PRESUPUESTO 2016
02626700	EQUIPAMIENTO INFORMATICO CENTROS EJECUCION MEDIDAS JUDICIALES	VARIOS MUNICIPIOS	VARIAS ISLAS	17.637	36.862
64003	Aplicaciones informáticas			17.637	36.862
10600119	OBRAS, REFORMAS Y EQUIPAMIENTOS EN CENTROS DE MEDIDAS JUDICIALES	VARIOS MUNICIPIOS	VARIAS ISLAS	300.000	300.000
63200	Edificios y otras construcciones			300.000	300.000
	<b>Total Programa</b>			<b>317.637</b>	<b>336.862</b>
	<b>Total Servicio</b>			<b>417.637</b>	<b>636.862</b>
	<b>Total Sección</b>			<b>741.714</b>	<b>1.194.337</b>

## 1.15. TOTAL COMUNIDAD AUTÓNOMA



**ANEXO DE OPERACIONES DE CAPITAL. INVERSIONES REALES  
COMUNIDAD AUTÓNOMA**

(IMPORTE EN EUROS)

PROYECTO / SUBCONCEPTO	DENOMINACION			PRESUPUESTO 2015	PRESUPUESTO 2016
CAC	Comunidad Autónoma de Canarias			223.618.061	224.542.331
	Total			223.618.061	224.542.331

## 2. TRANSFERENCIAS DE CAPITAL. RELACIÓN DE PROYECTOS POR SECCIONES



## 2.1. PRESIDENCIA DEL GOBIERNO



**ANEXO DE OPERACIONES DE CAPITAL. TRANSFERENCIAS DE CAPITAL  
COMUNIDAD AUTÓNOMA**

Sección 06 PRESIDENCIA DEL GOBIERNO  
 Servicio 0617 DIRECCIÓN GENERAL DEL GABINETE DE LA VICEPRESID.  
 Programa 912E Asistencia Técnica y Política al Vicepresidente

(IMPORTE EN EUROS)

PROYECTO / SUBCONCEPTO	DENOMINACION	Municipio	Isla	PRESUPUESTO 2015	PRESUPUESTO 2016
13700030	<b>ACCIONES COMPLEMENTARIAS</b>	<b>VARIOS MUNICIPIOS</b>	<b>VARIAS ISLAS</b>	<b>6.500</b>	<b>10.000</b>
78000	A Familias e Instituciones sin fines de lucro			6.500	10.000
	Total Programa			<b>6.500</b>	<b>10.000</b>
	Total Servicio			<b>6.500</b>	<b>10.000</b>



**ANEXO DE OPERACIONES DE CAPITAL. TRANSFERENCIAS DE CAPITAL  
COMUNIDAD AUTÓNOMA**

Sección 06 PRESIDENCIA DEL GOBIERNO  
 Servicio 0619 VICECONSEJERÍA DE ACCIÓN EXTERIOR  
 Programa 142A Acción de la Comunidad Autónoma en el Exterior

(IMPORTE EN EUROS)

PROYECTO / SUBCONCEPTO	DENOMINACION	Municipio	Isla	PRESUPUESTO 2015	PRESUPUESTO 2016
08706190	<b>FUNDACIONES PUBLICAS DE LA COMUNIDAD AUTONOMA</b>	<b>VARIOS MUNICIPIOS</b>	<b>VARIAS ISLAS</b>	<b>1.000</b>	<b>1.000</b>
74800	A Fundaciones Públicas de la C.A.C.			1.000	1.000
157G0011	<b>FUCAEX, GASTOS DE INVERSIÓN DELEGACIONES DEL GOBIERNO DE CANARIAS</b>	<b>VARIOS MUNICIPIOS</b>	<b>VARIAS ISLAS</b>	<b>0</b>	<b>20.400</b>
74800	A Fundaciones Públicas de la C.A.C.			0	20.400
	<b>Total Programa</b>			<b>1.000</b>	<b>21.400</b>
	<b>Total Servicio</b>			<b>1.000</b>	<b>21.400</b>

**ANEXO DE OPERACIONES DE CAPITAL. TRANSFERENCIAS DE CAPITAL  
COMUNIDAD AUTÓNOMA**

Sección 06 PRESIDENCIA DEL GOBIERNO  
Servicio 0633 DIRECCIÓN GENERAL DE EMIGRACIÓN  
Programa 231P Acciones a favor de los canarios en el exterior

(IMPORTE EN EUROS)

PROYECTO / SUBCONCEPTO	DENOMINACION	Municipio	Isla	PRESUPUESTO 2015	PRESUPUESTO 2016
96706100 79000	REPARACIÓN, AMPLIACIÓN, MEJORA Y EQUIPAMIENTO DE CASAS EN EL EXTERIOR Al Exterior	SIN ESPECIFICAR	EXTERIOR	0	70.000
	Total Programa			0	70.000
	Total Servicio			0	70.000

**ANEXO DE OPERACIONES DE CAPITAL. TRANSFERENCIAS DE CAPITAL  
COMUNIDAD AUTÓNOMA**

Sección 06 PRESIDENCIA DEL GOBIERNO  
Servicio 0634 DIRECCIÓN GENERAL DE RELACIONES EXTERIORES  
Programa 143A Cooperación económica y al desarrollo

(IMPORTE EN EUROS)

PROYECTO / SUBCONCEPTO	DENOMINACION	Municipio	Isla	PRESUPUESTO 2015	PRESUPUESTO 2016
15700011	CONSTRUCCIÓN Y EQUIPAMIENTO DE CENTROS MÉDICOS, CENTROS DE DÍA Y CENTROS DE ACOGIDA	SIN ESPECIFICAR	EXTERIOR	0	60.000
79000	Al Exterior			0	60.000
	Total Programa			0	60.000
	Total Servicio			0	60.000
	Total Sección			7.500	161.400

## 2.2. CONSEJERÍA DE PRESIDENCIA, JUSTICIA E IGUALDAD



**ANEXO DE OPERACIONES DE CAPITAL. TRANSFERENCIAS DE CAPITAL  
COMUNIDAD AUTÓNOMA**

Sección 08 CONSEJERÍA DE PRESIDENCIA, JUSTICIA E IGUALDAD

Servicio 0803 SECRETARÍA GENERAL TÉCNICA

Programa 232B Promoción Igualdad de Oportunidades para Mujeres

(IMPORTE EN EUROS)

PROYECTO / SUBCONCEPTO	DENOMINACION	Municipio	Isla	PRESUPUESTO 2015	PRESUPUESTO 2016
14700044	AL INSTITUTO CANARIO DE IGUALDAD	VARIOS MUNICIPIOS	VARIAS ISLAS	8.000	8.000
72010	A Organismos Autónomos de la C.A.C.			8.000	8.000
	Total Programa			8.000	8.000
	Total Servicio			8.000	8.000

**ANEXO DE OPERACIONES DE CAPITAL. TRANSFERENCIAS DE CAPITAL  
COMUNIDAD AUTÓNOMA**

Sección 08 CONSEJERÍA DE PRESIDENCIA, JUSTICIA E IGUALDAD

Servicio 0814 DIRECCIÓN GENERAL DE LA FUNCIÓN PÚBLICA

Programa 921G Formación y Perfeccionamiento Personal de AA.PP.

(IMPORTE EN EUROS)

PROYECTO / SUBCONCEPTO	DENOMINACION	Municipio	Isla	PRESUPUESTO 2015	PRESUPUESTO 2016
99708905	<b>TRANSFERENCIA AL INSTITUTO CANARIO DE ADMINISTRACIÓN PÚBLICA</b>	<b>VARIOS MUNICIPIOS</b>	<b>VARIAS ISLAS</b>	<b>10.000</b>	<b>10.000</b>
72010	A Organismos Autónomos de la C.A.C.			10.000	10.000
	Total Programa			<b>10.000</b>	<b>10.000</b>
	Total Servicio			<b>10.000</b>	<b>10.000</b>
	Total Sección			<b>18.000</b>	<b>18.000</b>

## 2.3. HACIENDA



**ANEXO DE OPERACIONES DE CAPITAL. TRANSFERENCIAS DE CAPITAL  
COMUNIDAD AUTÓNOMA**

Sección 10 HACIENDA  
 Servicio 1002 SECRETARIA GENERAL TÉCNICA  
 Programa 462A Estadística y Documentación

(IMPORTE EN EUROS)

PROYECTO / SUBCONCEPTO	DENOMINACION	Municipio	Isla	PRESUPUESTO 2015	PRESUPUESTO 2016
96710101 72010	TRANSFERENCIA AL INSTITUTO CANARIO DE ESTADÍSTICA A Organismos Autónomos de la C.A.C.	VARIOS MUNICIPIOS	VARIAS ISLAS	662.727 662.727	667.727 667.727
	<b>Total Programa</b>			<b>662.727</b>	<b>667.727</b>



**ANEXO DE OPERACIONES DE CAPITAL. TRANSFERENCIAS DE CAPITAL  
COMUNIDAD AUTÓNOMA**

Sección 10 HACIENDA  
 Servicio 1002 SECRETARIA GENERAL TÉCNICA  
 Programa 921J Medios de Comunic. Social y Relaciones Informativ.

(IMPORTE EN EUROS)

PROYECTO / SUBCONCEPTO	DENOMINACION	Municipio	Isla	PRESUPUESTO 2015	PRESUPUESTO 2016
98708908 74410	RADIODIFUSION CANARIA ART.42 LEY 8/1984 DE 11 DE DICIEMBRE A Ent. Públ. de CAC sometidas a rég. Presupuest.	VARIOS MUNICIPIOS	VARIAS ISLAS	55.250 55.250	55.250 55.250
	<b>Total Programa</b>			<b>55.250</b>	<b>55.250</b>

**ANEXO DE OPERACIONES DE CAPITAL. TRANSFERENCIAS DE CAPITAL  
COMUNIDAD AUTÓNOMA**

Sección 10 HACIENDA  
Servicio 1002 SECRETARIA GENERAL TÉCNICA  
Programa 932A Gestion Tributaria

(IMPORTE EN EUROS)

PROYECTO / SUBCONCEPTO	DENOMINACION	Municipio	Isla	PRESUPUESTO 2015	PRESUPUESTO 2016
15700043 74410	<b>TRANSFERENCIA A LA AGENCIA TRIBUTARIA CANARIA</b> A Ent. Públ. de CAC sometidas a rég. Presupuest.	<b>VARIOS MUNICIPIOS</b>	<b>VARIAS ISLAS</b>	2.226.178	3.530.614
	Total Programa			2.226.178	3.530.614
	Total Servicio			2.944.155	4.253.591

**ANEXO DE OPERACIONES DE CAPITAL. TRANSFERENCIAS DE CAPITAL  
COMUNIDAD AUTÓNOMA**

Sección 10 HACIENDA  
 Servicio 1010 DIRECCIÓN GENERAL DE PATRIMONIO Y CONTRATACIÓN  
 Programa 923B Gestión Patrimonial

(IMPORTE EN EUROS)

PROYECTO / SUBCONCEPTO	DENOMINACION	Municipio	Isla	PRESUPUESTO 2015	PRESUPUESTO 2016
157G0100	AL CABILDO INSULAR DE TENERIFE PARA EL TRASLADO DEL CENTRO DE DEPOR- TES MERINOS DE TENERIFE	SIN ESPECIFICAR	TENERIFE	0	150.000
76000	A Cabildos Insulares y sus OO. AA.			0	150.000
	Total Programa			0	150.000
	Total Servicio			0	150.000
	Total Sección			2.944.155	4.403.591

## 2.4. OBRAS PÚBLICAS Y TRANSPORTES



**ANEXO DE OPERACIONES DE CAPITAL. TRANSFERENCIAS DE CAPITAL  
COMUNIDAD AUTÓNOMA**

Sección 11 OBRAS PÚBLICAS Y TRANSPORTES  
 Servicio 1102 SECRETARIA GENERAL TÉCNICA  
 Programa 454A Infraestructura y Mantenimiento de Puertos

(IMPORTE EN EUROS)

PROYECTO / SUBCONCEPTO	DENOMINACION	Municipio	Isla	PRESUPUESTO 2015	PRESUPUESTO 2016
15700016	AL ENTE PUERTOS CANARIOS PUERTO DE AGAETE (AMPLIACIÓN) AYUDA FEDER 14-20	Agaete	GRAN CANARIA	7.000.000	1.000.000
74500	A Entidades Públicas Empresariales de la C.A.C.			7.000.000	1.000.000
15700017	AL ENTE PUERTOS CANARIOS PUERTO DE PLAYA BLANCA (AMPLIACION)AYUDA FEDER 14-20	Yaiza	LANZAROTE	6.000.000	7.058.824
74500	A Entidades Públicas Empresariales de la C.A.C.			6.000.000	7.058.824
	<b>Total Programa</b>			<b>13.000.000</b>	<b>8.058.824</b>
	<b>Total Servicio</b>			<b>13.000.000</b>	<b>8.058.824</b>

**ANEXO DE OPERACIONES DE CAPITAL. TRANSFERENCIAS DE CAPITAL  
COMUNIDAD AUTÓNOMA**

Sección 11 OBRAS PÚBLICAS Y TRANSPORTES  
 Servicio 1104 DIRECCIÓN GENERAL DE INFRAESTRUCTURA VIARIA  
 Programa 453A Desarrollo de Infraestructura de Carreteras

(IMPORTE EN EUROS)

PROYECTO / SUBCONCEPTO	DENOMINACION	Municipio	Isla	PRESUPUESTO 2015	PRESUPUESTO 2016
97711V03 75000	VIA ARTERIAL STA. CRUZ DE TENERIFE. A Ayuntamientos y sus OO.AA.	SIN ESPECIFICAR	TENERIFE	3.821.235 3.821.235	3.821.235 3.821.235
	Total Programa			3.821.235	3.821.235
	Total Servicio			3.821.235	3.821.235
	Total Sección			16.821.235	11.880.059

## 2.5. POLÍTICA TERRITORIAL, SOSTENIBILIDAD Y SEGURIDAD



**ANEXO DE OPERACIONES DE CAPITAL. TRANSFERENCIAS DE CAPITAL  
COMUNIDAD AUTÓNOMA**

Sección 12 POLÍTICA TERRITORIAL, SOSTENIBILIDAD Y SEGURIDAD

Servicio 1202 SECRETARIA GENERAL TÉCNICA

Programa 261E Ordenación del territorio

(IMPORTE EN EUROS)

PROYECTO / SUBCONCEPTO	DENOMINACION	Municipio	Isla	PRESUPUESTO 2015	PRESUPUESTO 2016
167G0031	<b>TRANSFERENCIA AL CONSORCIO EL RINCON</b>	<b>VARIOS MUNICIPIOS</b>	<b>VARIAS ISLAS</b>	0	50.000
74910	A Consorcios públicos de la C.A.C			0	50.000
	<b>Total Programa</b>			0	50.000



**ANEXO DE OPERACIONES DE CAPITAL. TRANSFERENCIAS DE CAPITAL  
COMUNIDAD AUTÓNOMA**

Sección 12 POLÍTICA TERRITORIAL, SOSTENIBILIDAD Y SEGURIDAD

Servicio 1202 SECRETARIA GENERAL TÉCNICA

Programa 456A Disciplina Urbanística y Medioambiental

(IMPORTE EN EUROS)

PROYECTO / SUBCONCEPTO	DENOMINACION	Municipio	Isla	PRESUPUESTO 2015	PRESUPUESTO 2016
157G0020	TRANSFERENCIA A LA AGENCIA DE PROTECCION DEL MEDIO URBANO Y NATURAL PARA GASTOS DE CAPITAL	VARIOS MUNICIPIOS	VARIAS ISLAS	205.000	280.000
72010	A Organismos Autónomos de la C.A.C.			205.000	280.000
	Total Programa			205.000	280.000
	Total Servicio			205.000	330.000

**ANEXO DE OPERACIONES DE CAPITAL. TRANSFERENCIAS DE CAPITAL  
COMUNIDAD AUTÓNOMA**

Sección 12 POLÍTICA TERRITORIAL, SOSTENIBILIDAD Y SEGURIDAD  
 Servicio 1204 VICECONSEJERIA DE MEDIO AMBIENTE  
 Programa 456D Coordinación y Planificación Medioambiental

(IMPORTE EN EUROS)

PROYECTO / SUBCONCEPTO	DENOMINACION	Municipio	Isla	PRESUPUESTO 2015	PRESUPUESTO 2016
167G0019	<b>RESERVA DE LA BIOSFERA</b>	<b>VARIOS MUNICIPIOS</b>	<b>VARIAS ISLAS</b>	0	210.000
76000	A Cabildos Insulares y sus OO. AA.			0	210.000
167G0020	<b>FUNDACIÓN NEOTRÓPICO</b>	<b>VARIOS MUNICIPIOS</b>	<b>VARIAS ISLAS</b>	0	100.000
78000	A Familias e Instituciones sin fines de lucro			0	100.000
	<b>Total Programa</b>			0	310.000
	<b>Total Servicio</b>			0	310.000

**ANEXO DE OPERACIONES DE CAPITAL. TRANSFERENCIAS DE CAPITAL  
COMUNIDAD AUTÓNOMA**

Sección 12 POLÍTICA TERRITORIAL, SOSTENIBILIDAD Y SEGURIDAD  
 Servicio 1207 DIRECCION GENERAL DE PROTECCIÓN DE LA NATURALEZA  
 Programa 456G Calidad Ambiental

(IMPORTE EN EUROS)

PROYECTO / SUBCONCEPTO	DENOMINACION	Municipio	Isla	PRESUPUESTO 2015	PRESUPUESTO 2016
157G0088	<b>CLAUSURA, SELLADO Y RESTAURACIÓN - VERTEDERO BARRANCO SECO - LA PALMA</b>	SIN ESPECIFICAR	LA PALMA	0	150.000
76000	A Cabildos Insulares y sus OO. AA.			0	150.000
167G0003	<b>SUBVENCIÓN CABILDO EL HIERRO - EJECUCIÓN 3ª CELDA VERTIDO LA DEHESA</b>	SIN ESPECIFICAR	EL HIERRO	0	300.000
76000	A Cabildos Insulares y sus OO. AA.			0	300.000
167G0004	<b>SUBVENCIÓN CABILDO LA GOMERA - PLAN DE GESTIÓN DE RESIDUOS DE LA GOMERA</b>	SIN ESPECIFICAR	LA GOMERA	0	400.000
76000	A Cabildos Insulares y sus OO. AA.			0	400.000
167G0005	<b>SUBVENCIÓN CABILDO LA PALMA - MEJORA COMPLEJO AMBIENTAL LOS MORENOS</b>	SIN ESPECIFICAR	LA PALMA	0	500.000
76000	A Cabildos Insulares y sus OO. AA.			0	500.000
<b>Total Programa</b>				<b>0</b>	<b>1.350.000</b>

**ANEXO DE OPERACIONES DE CAPITAL. TRANSFERENCIAS DE CAPITAL  
COMUNIDAD AUTÓNOMA**

Sección 12 POLÍTICA TERRITORIAL, SOSTENIBILIDAD Y SEGURIDAD  
 Servicio 1207 DIRECCION GENERAL DE PROTECCIÓN DE LA NATURALEZA  
 Programa 456L Parques Nacionales

(IMPORTE EN EUROS)

PROYECTO / SUBCONCEPTO	DENOMINACION	Municipio	Isla	PRESUPUESTO 2015	PRESUPUESTO 2016
167G0010	<b>SUBVENCIONES A PARQUES NACIONALES</b>	<b>VARIOS MUNICIPIOS</b>	<b>VARIAS ISLAS</b>	0	200.000
74700	A Otras Entidades Públicas de la C.A.C.			0	200.000
	Total Programa			0	200.000
	Total Servicio			0	1.550.000

**ANEXO DE OPERACIONES DE CAPITAL. TRANSFERENCIAS DE CAPITAL  
COMUNIDAD AUTÓNOMA**

Sección 12 POLÍTICA TERRITORIAL, SOSTENIBILIDAD Y SEGURIDAD  
 Servicio 1208 VICECONSEJERÍA DE POLÍTICA TERRITORIAL  
 Programa 261E Ordenación del territorio

(IMPORTE EN EUROS)

PROYECTO / SUBCONCEPTO	DENOMINACION	Municipio	Isla	PRESUPUESTO 2015	PRESUPUESTO 2016
157G0026	<b>A GRAFCAN PARA LA INFORMACIÓN GEOGRÁFICA</b>	<b>VARIOS MUNICIPIOS</b>	<b>VARIAS ISLAS</b>	<b>1.000.000</b>	<b>1.000.000</b>
74300	A Sociedades mercantiles públicas de la C.A.C.			1.000.000	1.000.000
	<b>Total Programa</b>			<b>1.000.000</b>	<b>1.000.000</b>
	<b>Total Servicio</b>			<b>1.000.000</b>	<b>1.000.000</b>

**ANEXO DE OPERACIONES DE CAPITAL. TRANSFERENCIAS DE CAPITAL  
COMUNIDAD AUTÓNOMA**

Sección 12 POLÍTICA TERRITORIAL, SOSTENIBILIDAD Y SEGURIDAD

Servicio 1210 DIRECCION GENERAL DE SEGURIDAD Y EMERGENCIAS

Programa 132A Seguridad y Emergencia

(IMPORTE EN EUROS)

PROYECTO / SUBCONCEPTO	DENOMINACION	Municipio	Isla	PRESUPUESTO 2015	PRESUPUESTO 2016
157G0021	GESTION DE SERVICIOS PARA LA SALUD Y SEGURIDAD EN CANARIAS S.A.,CENTRO COORDN.EMERGC.Y SEGURD.1-1-2	VARIOS MUNICIPIOS	VARIAS ISLAS	514.000	764.000
74300	A Sociedades mercantiles públicas de la C.A.C.			514.000	764.000
	<b>Total Programa</b>			<b>514.000</b>	<b>764.000</b>
	<b>Total Servicio</b>			<b>514.000</b>	<b>764.000</b>
	<b>Total Sección</b>			<b>1.719.000</b>	<b>3.954.000</b>

## 2.6. AGRICULTURA, GANADERÍA, PESCA Y AGUAS



**ANEXO DE OPERACIONES DE CAPITAL. TRANSFERENCIAS DE CAPITAL  
COMUNIDAD AUTÓNOMA**

Sección 13 AGRICULTURA, GANADERÍA, PESCA Y AGUAS  
 Servicio 1302 SECRETARIA GENERAL TÉCNICA  
 Programa 413A Calidad Agroalimentaria

(IMPORTE EN EUROS)

PROYECTO / SUBCONCEPTO	DENOMINACION	Municipio	Isla	PRESUPUESTO 2015	PRESUPUESTO 2016
06713A00 72010	TRANSFERENCIA CAPITAL INSTITUTO CANARIO DE CALIDAD AGROALIMENTARIA A Organismos Autónomos de la C.A.C.	VARIOS MUNICIPIOS	VARIAS ISLAS	289.519 289.519	374.213 374.213
	<b>Total Programa</b>			<b>289.519</b>	<b>374.213</b>



**ANEXO DE OPERACIONES DE CAPITAL. TRANSFERENCIAS DE CAPITAL  
COMUNIDAD AUTÓNOMA**

Sección 13 AGRICULTURA, GANADERÍA, PESCA Y AGUAS  
 Servicio 1302 SECRETARIA GENERAL TÉCNICA  
 Programa 467A Investigación y Desarrollo Tecnológico Agrario

(IMPORTE EN EUROS)

PROYECTO / SUBCONCEPTO	DENOMINACION	Municipio	Isla	PRESUPUESTO 2015	PRESUPUESTO 2016
96713F01	TRANSFERENCIA DE CAPITAL AL INSTITUTO CANARIO DE INVESTIGACIONES AGRARIAS	VARIOS MUNICIPIOS	VARIAS ISLAS	1.115.627	786.302
72010	A Organismos Autónomos de la C.A.C.			1.115.627	786.302
	Total Programa			1.115.627	786.302
	Total Servicio			1.405.146	1.160.515

**ANEXO DE OPERACIONES DE CAPITAL. TRANSFERENCIAS DE CAPITAL  
COMUNIDAD AUTÓNOMA**

Sección 13 AGRICULTURA, GANADERÍA, PESCA Y AGUAS

Servicio 1309 DIRECCIÓN GENERAL DE PESCA

Programa 415A Desarrollo Pesquero

(IMPORTE EN EUROS)

PROYECTO / SUBCONCEPTO	DENOMINACION	Municipio	Isla	PRESUPUESTO 2015	PRESUPUESTO 2016
96713D01	MEJORA ACTIVOS COMERCIALES ENTIDADES ASOCIATIVAS PESQUERAS Y EMPRESAS	VARIOS MUNICIPIOS	VARIAS ISLAS	242.791	242.791
78000	A Familias e Instituciones sin fines de lucro			242.791	242.791
	<b>Total Programa</b>			<b>242.791</b>	<b>242.791</b>

**ANEXO DE OPERACIONES DE CAPITAL. TRANSFERENCIAS DE CAPITAL  
COMUNIDAD AUTÓNOMA**

Sección 13 AGRICULTURA, GANADERÍA, PESCA Y AGUAS  
 Servicio 1309 DIRECCIÓN GENERAL DE PESCA  
 Programa 415B Estructuras Pesqueras

(IMPORTE EN EUROS)

PROYECTO / SUBCONCEPTO	DENOMINACION	Municipio	Isla	PRESUPUESTO 2015	PRESUPUESTO 2016
<b>167G0006</b>	<b>FEMP. COMPETITIVIDAD PESCA SOSTENIBLE</b>	<b>VARIOS MUNICIPIOS</b>	<b>VARIAS ISLAS</b>	<b>0</b>	<b>440.000</b>
77000	A Empresas Privadas			0	440.000
<b>167G0007</b>	<b>FEMP. ACUICULTURA</b>	<b>VARIOS MUNICIPIOS</b>	<b>VARIAS ISLAS</b>	<b>0</b>	<b>910.000</b>
77000	A Empresas Privadas			0	875.000
78000	A Familias e Instituciones sin fines de lucro			0	35.000
<b>167G0008</b>	<b>FEMP. DESARROLLO LOCAL PARTICIPATIVO</b>	<b>VARIOS MUNICIPIOS</b>	<b>VARIAS ISLAS</b>	<b>0</b>	<b>515.000</b>
75000	A Ayuntamientos y sus OO.AA.			0	60.000
76000	A Cabildos Insulares y sus OO. AA.			0	50.000
77000	A Empresas Privadas			0	370.000
78000	A Familias e Instituciones sin fines de lucro			0	35.000
<b>167G0009</b>	<b>FEMP. TRANSFORMACIÓN Y COMERCIALIZACIÓN</b>	<b>VARIOS MUNICIPIOS</b>	<b>VARIAS ISLAS</b>	<b>0</b>	<b>800.000</b>
77000	A Empresas Privadas			0	800.000
	<b>Total Programa</b>			<b>0</b>	<b>2.665.000</b>
	<b>Total Servicio</b>			<b>242.791</b>	<b>2.907.791</b>

**ANEXO DE OPERACIONES DE CAPITAL. TRANSFERENCIAS DE CAPITAL  
COMUNIDAD AUTÓNOMA**

Sección 13 AGRICULTURA, GANADERÍA, PESCA Y AGUAS  
 Servicio 1310 DIRECCIÓN GRAL DE AGRICULTURA  
 Programa 412A Mejora de Estructuras Agrarias y del Medio Rural

(IMPORTE EN EUROS)

PROYECTO / SUBCONCEPTO	DENOMINACION	Municipio	Isla	PRESUPUESTO 2015	PRESUPUESTO 2016
15700020	<b>APOYO A LAS INVERSIONES EN EXPLOTACIONES AGRÍCOLAS FEADER 2014-2020 M-4.1</b>	VARIOS MUNICIPIOS	VARIAS ISLAS	<b>551.520</b>	<b>1.020.393</b>
77000	A Empresas Privadas			551.520	1.020.393
15700022	<b>APOYO A LAS INVERSIONES EN TRANSFORMACIÓN Y COMERCIALIZACIÓN AGRÍCOLAS FEADER 2014-2020 M-4.2</b>	VARIOS MUNICIPIOS	VARIAS ISLAS	<b>262.416</b>	<b>262.416</b>
77000	A Empresas Privadas			262.416	262.416
15700023	<b>APOYO A LAS INVERSIONES EN INFRAESTRUCTURAS FEADER 2014-2020 M-4.3</b>	VARIOS MUNICIPIOS	VARIAS ISLAS	<b>115.158</b>	<b>115.158</b>
77000	A Empresas Privadas			115.158	115.158
15700024	<b>APOYO A INVERSIONES NO PRODUCTIVAS FEADER 2014-2020 M-4.4</b>	VARIOS MUNICIPIOS	VARIAS ISLAS	<b>19.821</b>	<b>16.071</b>
77000	A Empresas Privadas			19.821	16.071
15700025	<b>RECONSTITUCIÓN DEL POTENCIAL PRODUCTIVO DAÑADO FEADER 2014-2020 M-5</b>	VARIOS MUNICIPIOS	VARIAS ISLAS	<b>20.383</b>	<b>20.382</b>
77000	A Empresas Privadas			20.383	20.382
15700027	<b>AYUDA A LA INSTALACIÓN DE JÓVENES AGRICULTORES FEADER 2014-2020 M-6.1</b>	VARIOS MUNICIPIOS	VARIAS ISLAS	<b>258.286</b>	<b>408.285</b>
77000	A Empresas Privadas			258.286	408.285
15700028	<b>AYUDA A LAS INVERSIONES EN ACTIVIDADES NO AGRÍCOLAS FEADER 2014-2020 M-6.4</b>	VARIOS MUNICIPIOS	VARIAS ISLAS	<b>25.112</b>	<b>58.392</b>
77000	A Empresas Privadas			25.112	58.392
15700029	<b>SERVICIOS BÁSICOS DE RENOVACIÓN DE POBLACIONES FEADER 2014-2020 M-7</b>	VARIOS MUNICIPIOS	VARIAS ISLAS	<b>353.838</b>	<b>1.153.838</b>
75000	A Ayuntamientos y sus OO.AA.			353.838	1.153.838
15700030	<b>COOPERACIÓN FEADER 2014-2020 M-16</b>	VARIOS MUNICIPIOS	VARIAS ISLAS	<b>150.135</b>	<b>285.134</b>
77000	A Empresas Privadas			150.135	285.134
15700031	<b>APOYO A LAS ESTRATEGIAS DE DESARROLLO RURAL FEADER 2014-2020 M-19</b>	VARIOS MUNICIPIOS	VARIAS ISLAS	<b>163.031</b>	<b>163.031</b>
77000	A Empresas Privadas			163.031	163.031
	<b>Total Programa</b>			<b>1.919.700</b>	<b>3.503.100</b>
	<b>Total Servicio</b>			<b>1.919.700</b>	<b>3.503.100</b>

**ANEXO DE OPERACIONES DE CAPITAL. TRANSFERENCIAS DE CAPITAL  
COMUNIDAD AUTÓNOMA**

Sección 13 AGRICULTURA, GANADERÍA, PESCA Y AGUAS  
 Servicio 1311 DIRECCIÓN GENERAL DE GANADERÍA  
 Programa 412C Desarrollo ganadero

(IMPORTE EN EUROS)

PROYECTO / SUBCONCEPTO	DENOMINACION	Municipio	Isla	PRESUPUESTO 2015	PRESUPUESTO 2016
03713L00	<b>RAZAS AUTÓCTONAS EN PELIGRO DE EXTINCIÓN (MAPA)</b>	<b>VARIOS MUNICIPIOS</b>	<b>VARIAS ISLAS</b>	<b>1.000</b>	<b>1.000</b>
77000	A Empresas Privadas			1.000	1.000
15700019	<b>APOYO A LAS INVERSIONES EN EXPLOTACIONES GANADERAS FEADER 2014-2020 M-4.1</b>	<b>VARIOS MUNICIPIOS</b>	<b>VARIAS ISLAS</b>	<b>180.361</b>	<b>180.361</b>
77000	A Empresas Privadas			180.361	180.361
15700021	<b>APOYO A LAS INVERSIONES EN TRANSFORMACIÓN Y COMERCIALIZACIÓN GANADERAS FEADER 2014-2020 M-4.2</b>	<b>VARIOS MUNICIPIOS</b>	<b>VARIAS ISLAS</b>	<b>233.926</b>	<b>233.926</b>
77000	A Empresas Privadas			233.926	233.926
15700026	<b>AYUDA A LA INSTALACIÓN DE JÓVENES GANADEROS FEADER 2014-2020 M-6.1</b>	<b>VARIOS MUNICIPIOS</b>	<b>VARIAS ISLAS</b>	<b>35.221</b>	<b>35.221</b>
77000	A Empresas Privadas			35.221	35.221
	<b>Total Programa</b>			<b>450.508</b>	<b>450.508</b>
	<b>Total Servicio</b>			<b>450.508</b>	<b>450.508</b>

**ANEXO DE OPERACIONES DE CAPITAL. TRANSFERENCIAS DE CAPITAL  
COMUNIDAD AUTÓNOMA**

Sección 13 AGRICULTURA, GANADERÍA, PESCA Y AGUAS

Servicio 1316 DIRECCION GENERAL DE AGUAS

Programa 452B Mejora de la Calidad del Agua

(IMPORTE EN EUROS)

PROYECTO / SUBCONCEPTO	DENOMINACION	Municipio	Isla	PRESUPUESTO 2015	PRESUPUESTO 2016
167G0021 75000	SUBVENCIÓN AL AYUNTAMIENTO DE SAN BARTOLOMÉ LANZAROTE A Ayuntamientos y sus OO.AA.	San Bartolomé	LANZAROTE	0 0	700.000 700.000
	Total Programa			0	700.000
	Total Servicio			0	700.000
	Total Sección			4.018.145	8.721.914

## 2.7. SANIDAD



**ANEXO DE OPERACIONES DE CAPITAL. TRANSFERENCIAS DE CAPITAL  
COMUNIDAD AUTÓNOMA**

Sección 14 SANIDAD  
Servicio 1402 SECRETARIA GENERAL TÉCNICA  
Programa 312A Asistencia Sanitaria

(IMPORTE EN EUROS)

PROYECTO / SUBCONCEPTO	DENOMINACION	Municipio	Isla	PRESUPUESTO 2015	PRESUPUESTO 2016
99714C13 72010	TRANSFERENCIA DE CAPITAL SERVICIO CANARIO DE SALUD A Organismos Autónomos de la C.A.C.	VARIOS MUNICIPIOS	VARIAS ISLAS	35.071.612	42.045.548
	Total Programa			35.071.612	42.045.548



**ANEXO DE OPERACIONES DE CAPITAL. TRANSFERENCIAS DE CAPITAL  
COMUNIDAD AUTÓNOMA**

Sección 14 SANIDAD  
Servicio 1402 SECRETARIA GENERAL TÉCNICA  
Programa 312B Hemodonación y Hemoterapia

(IMPORTE EN EUROS)

PROYECTO / SUBCONCEPTO	DENOMINACION	Municipio	Isla	PRESUPUESTO 2015	PRESUPUESTO 2016
01714101 72010	INSTITUTO CANARIO DE HEMODONACION Y HEMOTERAPIA A Organismos Autónomos de la C.A.C.	VARIOS MUNICIPIOS	VARIAS ISLAS	300.000 300.000	120.000 120.000
	Total Programa			300.000	120.000
	Total Servicio			35.371.612	42.165.548
	Total Sección			35.371.612	42.165.548

## 2.8. ECONOMÍA, INDUSTRIA, COMERCIO Y CONOCIMIENTO



**ANEXO DE OPERACIONES DE CAPITAL. TRANSFERENCIAS DE CAPITAL  
COMUNIDAD AUTÓNOMA**

Sección 15 ECONOMÍA, INDUSTRIA, COMERCIO Y CONOCIMIENTO  
 Servicio 1503 DIRECCIÓN GENERAL DE INDUSTRIA Y ENERGÍA  
 Programa 421B Seguridad Industrial y Minera

(IMPORTE EN EUROS)

PROYECTO / SUBCONCEPTO	DENOMINACION	Municipio	Isla	PRESUPUESTO 2015	PRESUPUESTO 2016
157G0015 77000	REGENERACIÓN DE ÁREAS INDUSTRIALES A Empresas Privadas	VARIOS MUNICIPIOS	VARIAS ISLAS	0	820.000
	<b>Total Programa</b>			0	820.000

**ANEXO DE OPERACIONES DE CAPITAL. TRANSFERENCIAS DE CAPITAL  
COMUNIDAD AUTÓNOMA**

Sección 15 ECONOMÍA, INDUSTRIA, COMERCIO Y CONOCIMIENTO  
 Servicio 1503 DIRECCIÓN GENERAL DE INDUSTRIA Y ENERGÍA  
 Programa 425A Desarrollo Energético

(IMPORTE EN EUROS)

PROYECTO / SUBCONCEPTO	DENOMINACION	Municipio	Isla	PRESUPUESTO 2015	PRESUPUESTO 2016
157G0071 75000	AHORRO ENERGÉTICO Y ENERGÍAS RENOVABLES FEDER A Ayuntamientos y sus OO.AA.	VARIOS MUNICIPIOS	VARIAS ISLAS	0	3.000.000
157G0089 76000	IMPLANTACIÓN DE PUNTOS DE RECARGA RÁPIDOS DE LA RED INSULAR DE RE- CARGA PÚBLICA A Cabildos Insulares y sus OO. AA.	VARIOS MUNICIPIOS	VARIAS ISLAS	0	180.000
157G0101 75001	TM VEGA DE S MATEO, G C. MEJORA DE EFICIENCIA Y DESARROLLO ENERGÉTICO APARCAM COMARCAL Y MDO MUNIC A empresas públicas de Ayuntamientos	Vega de San Mateo	GRAN CANARIA	0	300.000
166G0126 75000	AHORRO ENERGÉTICO Y ENERGÍAS RENOVABLES FEDER A Ayuntamientos y sus OO.AA.	SIN ESPECIFICAR	LANZAROTE	0	1.800.000
<b>Total Programa</b>				<b>0</b>	<b>5.280.000</b>

**ANEXO DE OPERACIONES DE CAPITAL. TRANSFERENCIAS DE CAPITAL  
COMUNIDAD AUTÓNOMA**

Sección 15 ECONOMÍA, INDUSTRIA, COMERCIO Y CONOCIMIENTO  
 Servicio 1503 DIRECCIÓN GENERAL DE INDUSTRIA Y ENERGÍA  
 Programa 433A Apoyo a PYMES Industriales

(IMPORTE EN EUROS)

PROYECTO / SUBCONCEPTO	DENOMINACION	Municipio	Isla	PRESUPUESTO 2015	PRESUPUESTO 2016
15700012 77000	MODERNIZACIÓN Y DIVERSIFICACIÓN DEL SECTOR INDUSTRIAL A Empresas Privadas	VARIOS MUNICIPIOS	VARIAS ISLAS	1.237.552	1.500.379
	Total Programa			1.237.552	1.500.379
	Total Servicio			1.237.552	7.600.379

**ANEXO DE OPERACIONES DE CAPITAL. TRANSFERENCIAS DE CAPITAL  
COMUNIDAD AUTÓNOMA**

Sección 15 ECONOMÍA, INDUSTRIA, COMERCIO Y CONOCIMIENTO  
 Servicio 1512 VICEC. DE ECONOMIA Y ASUNTOS ECONÓMICOS CON U. E.  
 Programa 431A Promoción Exterior

(IMPORTE EN EUROS)

PROYECTO / SUBCONCEPTO	DENOMINACION	Municipio	Isla	PRESUPUESTO 2015	PRESUPUESTO 2016
157G0033 74300	<b>A PROEXCA: PARA OPERACIONES DE CAPITAL</b> A Sociedades mercantiles públicas de la C.A.C.	<b>VARIOS MUNICIPIOS</b>	<b>VARIAS ISLAS</b>	7.500	7.500
	<b>Total Programa</b>			7.500	7.500
	<b>Total Servicio</b>			7.500	7.500

**ANEXO DE OPERACIONES DE CAPITAL. TRANSFERENCIAS DE CAPITAL  
COMUNIDAD AUTÓNOMA**

Sección 15 ECONOMÍA, INDUSTRIA, COMERCIO Y CONOCIMIENTO  
 Servicio 1514 DIRECCIÓN GENERAL DE PROMOCIÓN ECONÓMICA  
 Programa 433C Promoción Económica

(IMPORTE EN EUROS)

PROYECTO / SUBCONCEPTO	DENOMINACION	Municipio	Isla	PRESUPUESTO 2015	PRESUPUESTO 2016
157G0023	<b>SOCIEDAD CANARIA DE FOMENTO ECONOMICO, S.A. - EQUIPAMIENTO</b>	<b>VARIOS MUNICIPIOS</b>	<b>VARIAS ISLAS</b>	<b>15.730</b>	<b>15.730</b>
74300	A Sociedades mercantiles públicas de la C.A.C.			15.730	15.730
157G0042	<b>APOYO A LA CREACIÓN, CONSOLIDACIÓN Y MEJORA DE LA COMPETITIVIDAD DE PYMES (FEDER)</b>	<b>VARIOS MUNICIPIOS</b>	<b>VARIAS ISLAS</b>	<b>250.000</b>	<b>2.000.000</b>
77000	A Empresas Privadas			250.000	2.000.000
157G0094	<b>MERCADO COMARCAL NORTE DE LA ISLA DE GRAN CANARIA</b>	<b>SIN ESPECIFICAR</b>	<b>GRAN CANARIA</b>	<b>0</b>	<b>150.000</b>
75000	A Ayuntamientos y sus OO.AA.			0	150.000
167G0030	<b>APOYO AL SECTOR AUDIOVISUAL CANARIO</b>	<b>VARIOS MUNICIPIOS</b>	<b>VARIAS ISLAS</b>	<b>0</b>	<b>60.000</b>
77000	A Empresas Privadas			0	60.000
167G0036	<b>APOYO A LA CREACIÓN, CONSOLIDACIÓN Y MEJORA DE LA COMPETITIVIDAD DE PYMES (FEDER)</b>	<b>SIN ESPECIFICAR</b>	<b>LANZAROTE</b>	<b>0</b>	<b>1.000.000</b>
77000	A Empresas Privadas			0	1.000.000
167G0037	<b>APOYO A LA CREACIÓN, CONSOLIDACIÓN Y MEJORA DE LA COMPETITIVIDAD DE PYMES (FEDER)</b>	<b>SIN ESPECIFICAR</b>	<b>GRAN CANARIA</b>	<b>0</b>	<b>2.000.000</b>
77000	A Empresas Privadas			0	2.000.000
	<b>Total Programa</b>			<b>265.730</b>	<b>5.225.730</b>
	<b>Total Servicio</b>			<b>265.730</b>	<b>5.225.730</b>

**ANEXO DE OPERACIONES DE CAPITAL. TRANSFERENCIAS DE CAPITAL  
COMUNIDAD AUTÓNOMA**

Sección 15 ECONOMÍA, INDUSTRIA, COMERCIO Y CONOCIMIENTO  
 Servicio 1515 DIR. GRAL DE ASUNTOS ECONÓMICOS CON LA U. E.  
 Programa 931B Asuntos Economicos con la Union Europea

(IMPORTE EN EUROS)

PROYECTO / SUBCONCEPTO	DENOMINACION	Municipio	Isla	PRESUPUESTO 2015	PRESUPUESTO 2016
157G0031	FUNDACION CANARIA PARA LA ACCION EXTERIOR- INVERSION DELEGACIONES	SIN ESPECIFICAR	EXTERIOR	13.600	13.600
74800	GOBIERNO CANARIAS A Fundaciones Públicas de la C.A.C.			13.600	13.600
	<b>Total Programa</b>			<b>13.600</b>	<b>13.600</b>
	<b>Total Servicio</b>			<b>13.600</b>	<b>13.600</b>



**ANEXO DE OPERACIONES DE CAPITAL. TRANSFERENCIAS DE CAPITAL  
COMUNIDAD AUTÓNOMA**

Sección 15 ECONOMÍA, INDUSTRIA, COMERCIO Y CONOCIMIENTO  
 Servicio 1516 DIRECCION GENERAL DE ASUNTOS ECONÓMICOS CON ÁFRICA  
 Programa 143A Cooperación económica y al desarrollo

(IMPORTE EN EUROS)

PROYECTO / SUBCONCEPTO	DENOMINACION	Municipio	Isla	PRESUPUESTO 2015	PRESUPUESTO 2016
157G0031	FUNDACION CANARIA PARA LA ACCION EXTERIOR- INVERSION DELEGACIONES	SIN ESPECIFICAR	EXTERIOR	8.500	8.500
74800	GOBIERNO CANARIAS A Fundaciones Públicas de la C.A.C.			8.500	8.500
	Total Programa			8.500	8.500
	Total Servicio			8.500	8.500

**ANEXO DE OPERACIONES DE CAPITAL. TRANSFERENCIAS DE CAPITAL  
COMUNIDAD AUTÓNOMA**

Sección 15 ECONOMÍA, INDUSTRIA, COMERCIO Y CONOCIMIENTO  
 Servicio 1517 AGENCIA CAN. DE INV., INNOV. Y SDAD. DE LA INFORM.  
 Programa 463B Capital Humano Investigador e Innovador

(IMPORTE EN EUROS)

PROYECTO / SUBCONCEPTO	DENOMINACION	Municipio	Isla	PRESUPUESTO 2015	PRESUPUESTO 2016
157G0045 78000	FORMACION DE PERSONAL INVESTIGADOR A Familias e Instituciones sin fines de lucro	VARIOS MUNICIPIOS	VARIAS ISLAS	1.492.751 1.492.751	2.523.599 2.523.599
	<b>Total Programa</b>			<b>1.492.751</b>	<b>2.523.599</b>

**ANEXO DE OPERACIONES DE CAPITAL. TRANSFERENCIAS DE CAPITAL  
COMUNIDAD AUTÓNOMA**

Sección 15 ECONOMÍA, INDUSTRIA, COMERCIO Y CONOCIMIENTO  
 Servicio 1517 AGENCIA CAN. DE INV., INNOV. Y SDAD. DE LA INFORM.  
 Programa 463C Apoyo a la Investigación Básica y Aplicada

(IMPORTE EN EUROS)

PROYECTO / SUBCONCEPTO	DENOMINACION	Municipio	Isla	PRESUPUESTO 2015	PRESUPUESTO 2016
157G0022	<b>APORTACIÓN DE LA COMUNIDAD AUTÓNOMA DE CANARIAS AL INSTITUTO DE ASTROFÍSICA DE CANARIAS</b>	<b>VARIOS MUNICIPIOS</b>	<b>VARIAS ISLAS</b>	<b>292.000</b>	<b>292.000</b>
70002	A Entidad. Empresariales y otros organismos públ.			0	292.000
157G0058	<b>APOYO A LA ACTIVIDAD DE I+D+I</b>	<b>VARIOS MUNICIPIOS</b>	<b>VARIAS ISLAS</b>	<b>0</b>	<b>1.867.000</b>
78000	A Familias e Instituciones sin fines de lucro			0	1.867.000
157G0090	<b>SUBVENCIÓN A LA ULL PARA LA CONTRATACIÓN LABORAL DE DOCTORES</b>	<b>SIN ESPECIFICAR</b>	<b>TENERIFE</b>	<b>0</b>	<b>150.000</b>
78000	A Familias e Instituciones sin fines de lucro			0	150.000
157G0091	<b>SUBVENCIÓN A LA ULPGC PARA LA CONTRATACIÓN LABORAL DE DOCTORES</b>	<b>SIN ESPECIFICAR</b>	<b>GRAN CANARIA</b>	<b>0</b>	<b>150.000</b>
78000	A Familias e Instituciones sin fines de lucro			0	150.000
157G0092	<b>APOYO A LA ACTIVIDAD DE I+D+I. CAMPUS DE EXCELENCIA INTERNACIONAL CEI CANARIAS - ULL</b>	<b>SIN ESPECIFICAR</b>	<b>TENERIFE</b>	<b>0</b>	<b>250.000</b>
74600	A Universidades			0	250.000
157G0093	<b>APOYO A LA ACTIVIDAD DE I+D+I. CAMPUS DE EXCELENCIA INTERNACIONAL CEI CANARIAS - ULPGC</b>	<b>SIN ESPECIFICAR</b>	<b>GRAN CANARIA</b>	<b>0</b>	<b>250.000</b>
74600	A Universidades			0	250.000
	<b>Total Programa</b>			<b>292.000</b>	<b>2.959.000</b>

**ANEXO DE OPERACIONES DE CAPITAL. TRANSFERENCIAS DE CAPITAL  
COMUNIDAD AUTÓNOMA**

Sección 15 ECONOMÍA, INDUSTRIA, COMERCIO Y CONOCIMIENTO  
 Servicio 1517 AGENCIA CAN. DE INV., INNOV. Y SDAD. DE LA INFORM.  
 Programa 467B Apoyo a la Innovación Empresarial

(IMPORTE EN EUROS)

PROYECTO / SUBCONCEPTO	DENOMINACION	Municipio	Isla	PRESUPUESTO 2015	PRESUPUESTO 2016
157G0034	<b>ITC,SA: INFRAESTRUCTURA PROPIA</b>	<b>VARIOS MUNICIPIOS</b>	<b>VARIAS ISLAS</b>	<b>318.750</b>	<b>318.750</b>
74300	A Sociedades mercantiles públicas de la C.A.C.			318.750	318.750
157G0059	<b>BONOS DE INNOVACIÓN PARA PYMES</b>	<b>VARIOS MUNICIPIOS</b>	<b>VARIAS ISLAS</b>	<b>0</b>	<b>1.000.000</b>
77000	A Empresas Privadas			0	1.000.000
	<b>Total Programa</b>			<b>318.750</b>	<b>1.318.750</b>

**ANEXO DE OPERACIONES DE CAPITAL. TRANSFERENCIAS DE CAPITAL  
COMUNIDAD AUTÓNOMA**

Sección 15 ECONOMÍA, INDUSTRIA, COMERCIO Y CONOCIMIENTO  
 Servicio 1517 AGENCIA CAN. DE INV., INNOV. Y SDAD. DE LA INFORM.  
 Programa 467C Apoyo al Despliegue de Sociedad de la Información

(IMPORTE EN EUROS)

PROYECTO / SUBCONCEPTO	DENOMINACION	Municipio	Isla	PRESUPUESTO 2015	PRESUPUESTO 2016
<b>157G0060</b>	<b>DESARROLLO DE LA SOCIEDAD DE LA INFORMACIÓN</b>	<b>VARIOS MUNICIPIOS</b>	<b>VARIAS ISLAS</b>	<b>0</b>	<b>600.000</b>
78000	A Familias e Instituciones sin fines de lucro			0	600.000
<b>157G0061</b>	<b>DESARROLLO DE LA ECONOMÍA DIGITAL</b>	<b>VARIOS MUNICIPIOS</b>	<b>VARIAS ISLAS</b>	<b>0</b>	<b>1.200.000</b>
78000	A Familias e Instituciones sin fines de lucro			0	1.200.000
<b>157G0062</b>	<b>INFRAESTRUCTURAS EN BANDA ANCHA</b>	<b>VARIOS MUNICIPIOS</b>	<b>VARIAS ISLAS</b>	<b>0</b>	<b>1.000.000</b>
77000	A Empresas Privadas			0	1.000.000
	<b>Total Programa</b>			<b>0</b>	<b>2.800.000</b>
	<b>Total Servicio</b>			<b>2.103.501</b>	<b>9.601.349</b>
	<b>Total Sección</b>			<b>3.636.383</b>	<b>22.457.058</b>

## 2.9. TURISMO, CULTURA Y DEPORTES



**ANEXO DE OPERACIONES DE CAPITAL. TRANSFERENCIAS DE CAPITAL  
COMUNIDAD AUTÓNOMA**

Sección 16 TURISMO, CULTURA Y DEPORTES  
 Servicio 1604 DIRECCIÓN GRAL DE ORDENACIÓN Y PROMOCIÓN TURÍSTICA  
 Programa 432G Promoción y Apoyo a la Comercialización

(IMPORTE EN EUROS)

PROYECTO / SUBCONCEPTO	DENOMINACION	Municipio	Isla	PRESUPUESTO 2015	PRESUPUESTO 2016
157G0025	A PROMOTUR TURISMO CANARIAS, S.A. PARA EL DESARROLLO DE LA ACTIVIDAD PROMOCIONAL	VARIOS MUNICIPIOS	VARIAS ISLAS	8.407.361	8.407.361
74300	A Sociedades mercantiles públicas de la C.A.C.			8.407.361	8.407.361
157G0037	A PROMOTUR TURISMO CANARIAS. S.A. PARA EL DESARROLLO ACT.PROMOCIONAL (P.O.FEDER)	VARIOS MUNICIPIOS	VARIAS ISLAS	9.000.000	9.000.000
74300	A Sociedades mercantiles públicas de la C.A.C.			9.000.000	9.000.000
	<b>Total Programa</b>			<b>17.407.361</b>	<b>17.407.361</b>
	<b>Total Servicio</b>			<b>17.407.361</b>	<b>17.407.361</b>

**ANEXO DE OPERACIONES DE CAPITAL. TRANSFERENCIAS DE CAPITAL  
COMUNIDAD AUTÓNOMA**

Sección 16 TURISMO, CULTURA Y DEPORTES  
 Servicio 1605 DIRECCIÓN GENERAL DE INFRAESTRUCTURA TURÍSTICA  
 Programa 432B Infraestr. Turíst. y Gest. Integral Núcleos Turíst

(IMPORTE EN EUROS)

PROYECTO / SUBCONCEPTO	DENOMINACION	Municipio	Isla	PRESUPUESTO 2015	PRESUPUESTO 2016
157G0027	<b>A CCB MASPALOMAS AMORTIZACIÓN CAPITAL PRÉSTAMO HIPOTECARIO CONSTI- TUIDO EN 2004</b>	San Bartolomé de Tirajana	GRAN CANARIA	<b>1.294.000</b>	<b>1.309.000</b>
74300	A Sociedades mercantiles públicas de la C.A.C.			1.294.000	1.309.000
157G0036	<b>CONSORCIO PUERTO DE LA CRUZ</b>	Puerto de la Cruz	TENERIFE	<b>500.000</b>	<b>500.000</b>
74900	A Consorcios			0	500.000
157G0038	<b>FUNDACIÓN MUSEO CIENCIA Y TECNOLOGIA PARA GASTOS DE INVERSIÓN</b>	SIN ESPECIFICAR	GRAN CANARIA	<b>100.000</b>	<b>100.000</b>
74800	A Fundaciones Públicas de la C.A.C.			100.000	100.000
157G0043	<b>A CCB TENERIFE SUR GASTO DE INVERSIÓN EN EL PALACION DE CONGRESO</b>	Adeje	TENERIFE	<b>227.000</b>	<b>227.000</b>
74300	A Sociedades mercantiles públicas de la C.A.C.			227.000	227.000
157G0095	<b>CONVENIO CON CAB. INS. DE LA PALMA - CONSTRUCCIÓN CENTRO DE VISITANTES DEL ROQUE DE LOS MUCHACHOS</b>	SIN ESPECIFICAR	LA PALMA	<b>0</b>	<b>25.000</b>
76000	A Cabildos Insulares y sus OO. AA.			0	25.000
157G0096	<b>ADECUACIÓN ESPACIOS TURÍSTICOS DEL HIERRO PARA LA RED DE CENTROS DE DIVULGACIÓN PRODUCTOS TURÍSTICOS</b>	SIN ESPECIFICAR	EL HIERRO	<b>0</b>	<b>150.000</b>
76000	A Cabildos Insulares y sus OO. AA.			0	150.000
	<b>Total Programa</b>			<b>2.121.000</b>	<b>2.311.000</b>
	<b>Total Servicio</b>			<b>2.121.000</b>	<b>2.311.000</b>



**ANEXO DE OPERACIONES DE CAPITAL. TRANSFERENCIAS DE CAPITAL  
COMUNIDAD AUTÓNOMA**

Sección 16 TURISMO, CULTURA Y DEPORTES  
 Servicio 1613 DIRECCIÓN GENERAL DE CULTURA  
 Programa 334B Infraestructura Cultural

(IMPORTE EN EUROS)

PROYECTO / SUBCONCEPTO	DENOMINACION	Municipio	Isla	PRESUPUESTO 2015	PRESUPUESTO 2016
157G0024 75000	CENTRO-CENTRO VIERA Y CLAVIJO A Ayuntamientos y sus OO.AA.	Santa Cruz de Tenerife	TENERIFE	100.000 100.000	100.000 100.000
	Total Programa			100.000	100.000
	Total Servicio			100.000	100.000
	Total Sección			19.628.361	19.818.361

## 2.10. EDUCACION Y UNIVERSIDADES



**ANEXO DE OPERACIONES DE CAPITAL. TRANSFERENCIAS DE CAPITAL  
COMUNIDAD AUTÓNOMA**

Sección 18 EDUCACIÓN Y UNIVERSIDADES  
 Servicio 1807 DIRECCIÓN GENERAL DE UNIVERSIDADES  
 Programa 323A Apoyo a los Estudios Universitarios

(IMPORTE EN EUROS)

PROYECTO / SUBCONCEPTO	DENOMINACION	Municipio	Isla	PRESUPUESTO 2015	PRESUPUESTO 2016
03718E12	CONV.ADQUISIC.LOCALES UNED LAS PALMAS.FUNDAC. PATRONATO ENSEÑANZA SUP. DISTANCIA LAS PALMAS G.C.	SIN ESPECIFICAR	GRAN CANARIA	121.796	121.796
78200	A fundaciones			121.796	121.796
08718E13	DESVIACION DEL COSTE DE ADQUISICIÓN LOCALES DE LA UNED LAS PALMAS	SIN ESPECIFICAR	GRAN CANARIA	10.800	10.800
78200	A fundaciones			10.800	10.800
	<b>Total Programa</b>			<b>132.596</b>	<b>132.596</b>
	<b>Total Servicio</b>			<b>132.596</b>	<b>132.596</b>
	<b>Total Sección</b>			<b>132.596</b>	<b>132.596</b>

## 2.11. DIVERSAS CONSEJERÍAS



**ANEXO DE OPERACIONES DE CAPITAL. TRANSFERENCIAS DE CAPITAL  
COMUNIDAD AUTÓNOMA**

Sección 19 DIVERSAS CONSEJERÍAS  
 Servicio 1901 SERVICIOS GENERALES  
 Programa 929A Gastos imprevistos y funciones no clasificadas

(IMPORTE EN EUROS)

PROYECTO / SUBCONCEPTO	DENOMINACION	Municipio	Isla	PRESUPUESTO 2015	PRESUPUESTO 2016
157G0099 77000	APOYO AL SECTOR AUDIOVISUAL CANARIO A Empresas Privadas	VARIOS MUNICIPIOS	VARIAS ISLAS	0	100.000
	Total Programa			0	100.000
	Total Servicio			0	100.000
	Total Sección			0	100.000

## 2.12. TRANSFERENCIAS A CORPORACIONES LOCALES



**ANEXO DE OPERACIONES DE CAPITAL. TRANSFERENCIAS DE CAPITAL  
COMUNIDAD AUTÓNOMA**

Sección 20 TRANSFERENCIAS A CORPORACIONES LOCALES  
 Servicio 2001 SERVICIOS GENERALES  
 Programa 942C Fondo Canario de Financiación Municipal

(IMPORTE EN EUROS)

PROYECTO / SUBCONCEPTO	DENOMINACION	Municipio	Isla	PRESUPUESTO 2015	PRESUPUESTO 2016
<b>98708909</b>	<b>FONDO DE COORDINACIÓN Y COOPERACIÓN MUNICIPAL TENERIFE</b>	<b>SIN ESPECIFICAR</b>	<b>TENERIFE</b>	<b>41.084.556</b>	<b>44.237.049</b>
75000	A Ayuntamientos y sus OO.AA.			41.084.556	44.237.049
<b>98708910</b>	<b>FONDO DE COORDINACIÓN Y COOPERACIÓN MUNICIPAL LA PALMA</b>	<b>SIN ESPECIFICAR</b>	<b>LA PALMA</b>	<b>7.950.266</b>	<b>8.370.720</b>
75000	A Ayuntamientos y sus OO.AA.			7.950.266	8.370.720
<b>98708911</b>	<b>FONDO DE COORDINACIÓN Y COOPERACIÓN MUNICIPAL LA GOMERA</b>	<b>SIN ESPECIFICAR</b>	<b>LA GOMERA</b>	<b>3.222.327</b>	<b>3.364.757</b>
75000	A Ayuntamientos y sus OO.AA.			3.222.327	3.364.757
<b>98708912</b>	<b>FONDO DE COORDINACIÓN Y COOPERACIÓN MUNICIPAL EL HIERRO</b>	<b>SIN ESPECIFICAR</b>	<b>EL HIERRO</b>	<b>1.494.019</b>	<b>1.585.539</b>
75000	A Ayuntamientos y sus OO.AA.			1.494.019	1.585.539
<b>98708913</b>	<b>FONDO DE COORDINACIÓN Y COOPERACIÓN MUNICIPAL GRAN CANARIA</b>	<b>SIN ESPECIFICAR</b>	<b>GRAN CANARIA</b>	<b>37.928.161</b>	<b>40.785.629</b>
75000	A Ayuntamientos y sus OO.AA.			37.928.161	40.785.629
<b>98708914</b>	<b>FONDO DE COORDINACIÓN Y COOPERACIÓN MUNICIPAL LANZAROTE</b>	<b>SIN ESPECIFICAR</b>	<b>LANZAROTE</b>	<b>7.594.616</b>	<b>8.142.176</b>
75000	A Ayuntamientos y sus OO.AA.			7.594.616	8.142.176
<b>98708915</b>	<b>FONDO DE COORDINACIÓN Y COOPERACIÓN MUNICIPAL FUERTEVENTURA</b>	<b>SIN ESPECIFICAR</b>	<b>FUERTEVENTURA</b>	<b>6.057.839</b>	<b>6.617.486</b>
75000	A Ayuntamientos y sus OO.AA.			6.057.839	6.617.486
	<b>Total Programa</b>			<b>105.331.784</b>	<b>113.103.356</b>
	<b>Total Servicio</b>			<b>105.331.784</b>	<b>113.103.356</b>
	<b>Total Sección</b>			<b>105.331.784</b>	<b>113.103.356</b>

## 2.13. EMPLEO, POLÍTICAS SOCIALES Y VIVIENDA





**ANEXO DE OPERACIONES DE CAPITAL. TRANSFERENCIAS DE CAPITAL  
COMUNIDAD AUTÓNOMA**

Sección 23 EMPLEO, POLÍTICAS SOCIALES Y VIVIENDA

Servicio 2301 SERVICIOS GENERALES

Programa 241C Fomento del Empleo

(IMPORTE EN EUROS)

PROYECTO / SUBCONCEPTO	DENOMINACION	Municipio	Isla	PRESUPUESTO 2015	PRESUPUESTO 2016
157G0028 72010	TRANSFERENCIA AL SERVICIO CANARIO DE EMPLEO A Organismos Autónomos de la C.A.C.	VARIOS MUNICIPIOS	VARIAS ISLAS	24.716.123 24.716.123	4.253.623 4.253.623
	<b>Total Programa</b>			<b>24.716.123</b>	<b>4.253.623</b>

**ANEXO DE OPERACIONES DE CAPITAL. TRANSFERENCIAS DE CAPITAL  
COMUNIDAD AUTÓNOMA**

Sección 23 EMPLEO, POLÍTICAS SOCIALES Y VIVIENDA  
 Servicio 2301 SERVICIOS GENERALES  
 Programa 261A Dirección, Promoción y Gestión en mat. de Vivienda

(IMPORTE EN EUROS)

PROYECTO / SUBCONCEPTO	DENOMINACION	Municipio	Isla	PRESUPUESTO 2015	PRESUPUESTO 2016
04711027 72010	TRANSFERENCIA AL INSTITUTO CANARIO DE LA VIVIENDA A Organismos Autónomos de la C.A.C.	VARIOS MUNICIPIOS	VARIAS ISLAS	13.347.030 13.347.030	15.728.485 15.728.485
	<b>Total Programa</b>			<b>13.347.030</b>	<b>15.728.485</b>

**ANEXO DE OPERACIONES DE CAPITAL. TRANSFERENCIAS DE CAPITAL  
COMUNIDAD AUTÓNOMA**

Sección 23 EMPLEO, POLÍTICAS SOCIALES Y VIVIENDA  
 Servicio 2301 SERVICIOS GENERALES  
 Programa 911J Consejo Económico y Social

(IMPORTE EN EUROS)

PROYECTO / SUBCONCEPTO	DENOMINACION	Municipio	Isla	PRESUPUESTO 2015	PRESUPUESTO 2016
167G0002 74410	<b>TRANSFERENCIA AL CONSEJO ECONOMICO Y SOCIAL</b> A Ent. Públ. de CAC sometidas a rég. Presupuest.	<b>VARIOS MUNICIPIOS</b>	<b>VARIAS ISLAS</b>	<b>41.000</b>	<b>45.000</b>
	<b>Total Programa</b>			<b>41.000</b>	<b>45.000</b>
	<b>Total Servicio</b>			<b>38.104.153</b>	<b>20.027.108</b>

**ANEXO DE OPERACIONES DE CAPITAL. TRANSFERENCIAS DE CAPITAL  
COMUNIDAD AUTÓNOMA**

Sección 23 EMPLEO, POLÍTICAS SOCIALES Y VIVIENDA  
 Servicio 2308 DIR. GRAL DE DEPENDENCIA Y DISCAPACIDAD  
 Programa 231M Atención a Personas en situación de Dependencia

(IMPORTE EN EUROS)

PROYECTO / SUBCONCEPTO	DENOMINACION	Municipio	Isla	PRESUPUESTO 2015	PRESUPUESTO 2016
157G0097 76000	CENTRO SOCIO SANITARIO DE LAS NIEVES - LA PALMA A Cabildos Insulares y sus OO. AA.	SIN ESPECIFICAR	LA PALMA	0 0	90.000 90.000
	<b>Total Programa</b>			<b>0</b>	<b>90.000</b>

**ANEXO DE OPERACIONES DE CAPITAL. TRANSFERENCIAS DE CAPITAL  
COMUNIDAD AUTÓNOMA**

Sección 23 EMPLEO, POLÍTICAS SOCIALES Y VIVIENDA  
 Servicio 2308 DIR. GRAL DE DEPENDENCIA Y DISCAPACIDAD  
 Programa 231N Atención Personas con Discapacidad

(IMPORTE EN EUROS)

PROYECTO / SUBCONCEPTO	DENOMINACION	Municipio	Isla	PRESUPUESTO 2015	PRESUPUESTO 2016
13700004	FUNDACIÓN CANARIA SAGRADA FAMILIA. COMPENSACIÓN EJERCICIOS ANTERIO- RES	VARIOS MUNICIPIOS	VARIAS ISLAS	82.884	82.884
74800	A Fundaciones Públicas de la C.A.C.			82.884	82.884
	Total Programa			82.884	82.884
	Total Servicio			82.884	172.884

**ANEXO DE OPERACIONES DE CAPITAL. TRANSFERENCIAS DE CAPITAL  
COMUNIDAD AUTÓNOMA**

Sección 23 EMPLEO, POLÍTICAS SOCIALES Y VIVIENDA  
 Servicio 2316 DIRECCIÓN GENERAL DE TRABAJO  
 Programa 494B Promoc. de Prev. de Riesgos Lab. y Asesor. Técnico

(IMPORTE EN EUROS)

PROYECTO / SUBCONCEPTO	DENOMINACION	Municipio	Isla	PRESUPUESTO 2015	PRESUPUESTO 2016
157G0032	PREVENCION RIESGOS LABORALES	VARIOS MUNICIPIOS	VARIAS ISLAS	180.000	180.000
77000	A Empresas Privadas			180.000	180.000
	Total Programa			180.000	180.000
	Total Servicio			180.000	180.000
	Total Sección			38.367.037	20.379.992

## 2.14. TOTAL COMUNIDAD AUTÓNOMA



**ANEXO DE OPERACIONES DE CAPITAL. TRANSFERENCIAS DE CAPITAL  
COMUNIDAD AUTÓNOMA**

(IMPORTE EN EUROS)

PROYECTO / SUBCONCEPTO	DENOMINACION			PRESUPUESTO 2015	PRESUPUESTO 2016
CAC	Comunidad Autónoma de Canarias			255.784.861	247.295.875
	Total			255.784.861	247.295.875